

## 見積参考資料

# 工事名 R7馬耕 ため池 オソノ池 ため池整備工事

### ◇経費情報

工種区分	ため池工事
単価地区	美馬1
単価使用年月	令和7年12月
施工地域区分	中山間地域
前金支出割合	35%を超え 40%以下の場合
契約保証	金銭的保証を必要とする場合
現場環境改善費	計上しない
週休2日確保工事に係る経費補正	週休2日(月単位)

### 注意

「見積参考資料」は入札参加者の迅速で適正な工事費の見積りのための一資料であり、請負契約を拘束するものではない。

事業名	老朽ため池等整備事業 オソノ池工区
工事名	R 7 馬耕 ため池 オソノ池 ため池整備工事

項 目 名	内 容
事業主体名	西部県民局農林水産部（美馬）農村保全
事業名	老朽ため池等整備事業
地区名	オソノ池工区
工事名	R 7 馬耕 ため池 オソノ池 ため池整備工事
施工場所	
工事番号	
工事区分	
積算区分	当初積算
地域区分	徳島県
地区区分	美馬 1
工期	
積算体系年月	令和 7 年 1 2 月
単価期適用年月	令和 7 年 1 2 月 A
歩掛期適用年番号	
電力会社名	

事業名	老朽ため池等整備事業 オソノ池工区
工事名	R7馬耕 ため池 オソノ池 ため池整備工事

[illegible]

事業名	老朽ため池等整備事業 オソノ池工区
工事名	R 7 馬耕 ため池 オソノ池 ため池整備工事

項 目 名	内 容
工事名	
工事区分	
積算区分	
積算体系区分	【一般土木工事】
工種区分	ため池工事
工種体系区分	
工事工種体系年番号	
契約保証費	
前払金支出割合	35%を超え40%以下
電力区分	低圧・業者持・1年未満
週休2日補正	4週8休以上(月単位)
熱中症対策補正(現場管理費)	0.00%
施工地域区分	中山間地域
現場環境改善費の計上	しない
3次元出来形管理補正(共通仮設費)	補正なし
3次元出来形管理補正(現場管理費)	補正なし

事業名	老朽ため池等整備事業 オソノ池工区
工事名	R 7 馬耕 ため池 オソノ池 ため池整備工事

項 目 名	数 量	単位	金 額	備 考
1 工事価格				
2 ・工事原価				
3 純工事費				
4 ・ ・ 直接工事費				
5 ・ ・ ・ 直接工事費（仮設工を除く）	1.000	式		
6 ・ ・ 間接工事費				
7 ・ ・ ・ 共通仮設費				
8 ・ ・ ・ ・ 運搬費～営繕費等				
9 ・ ・ ・ 現場管理費				
10 ・ ・ ・ ・ 現場管理費（率計上）				
11 ・ 一般管理費等				



事業名	老朽ため池等整備事業 オソノ池工区
工事名	R7馬耕 ため池 オソノ池 ため池整備工事

工 種 名 称	数 量	単位	金 額	備 考
直接工事費（仮設工を除く）内訳				
直接工事費（仮設工を除く）	1.000	式		
・堤体工	1.000	式		
・ ・堤体土工	1.000	式		
・ ・残土処分	1.000	式		
・堤体付帯工	1.000	式		
・ ・土工	1.000	式		
・ ・残土処分	1.000	式		
・ ・張コンクリート	1.000	式		
・ ・土留めブロック	1.000	式		
左岸				
・ ・ブロック基礎2号	1.000	式		
左岸				
・ ・天端コンクリート2号	1.000	式		
左岸				
・ ・小口止工	1.000	式		
減勢工部				
・ ・遮水シート	1.000	式		

事業名	老朽ため池等整備事業 オソノ池工区
工事名	R7馬耕 ため池 オソノ池 ため池整備工事

工 種 名 称	数 量	単位	金 額	備 考
・洪水吐工	1.000	式		
・ ・土工	1.000	式		
・ ・残土処分	1.000	式		
・ ・放流部	1.000	式		
・ ・減勢工	1.000	式		
・ ・排水処理工	1.000	式		
・洪水吐付帯工	1.000	式		
・ ・土留めブロック 右岸	1.000	式		
・ ・ブロック基礎2号 右岸	1.000	式		
・ ・天端コンクリート2号 右岸	1.000	式		
・ ・底盤 張りコンクリート 右岸	1.000	式		
・ ・ふとんかご	1.000	式		
・取水施設工	1.000	式		
・ ・土工	1.000	式		
・ ・取水施設工	1.000	式		
・ ・斜樋工	1.000	式		

事業名	老朽ため池等整備事業 オソノ池工区
工事名	R7馬耕 ため池 オソノ池 ため池整備工事

[illegible]

事業名	老朽ため池等整備事業 オソノ池工区
工事名	R7馬耕 ため池 オソノ池 ため池整備工事

[illegible]

事業名	老朽ため池等整備事業 オソノ池工区
工事名	R 7馬耕 ため池 オソノ池 ため池整備工事

名 称 (規 格)	数 量	単 位	単 価	金 額	備 考
直接工事費 (仮設工を除く)					
・堤体工	1.000	式			
・ ・堤体土工	1.000	式			
掘削工	35.000	m3			単 A B 単 1号
法面整形	67.000	m <sup>2</sup>			単 A B 単 2号
種子吹付工	67.000	m <sup>2</sup>			単 A B 単 3号
堤体盛土	690.000	m3			単 A B 単 4号
法面整形	150.000	m <sup>2</sup>			単 A B 単 5号
盛土材搬入 購入土	700.000	m3			単 A B 単 6号
合 計					
・ ・残土処分	1.000	式			
残土運搬	35.000	m3			単 A B 単 7号
残土処分費	35.000	m3			単 A B 単 8号
合 計					
・堤体付帯工	1.000	式			
・ ・土工	1.000	式			

事業名	老朽ため池等整備事業 オソノ池工区
工事名	R 7 馬耕 ため池 オソノ池 ため池整備工事

名 称 (規 格)	数 量	単 位	単 価	金 額	備 考
掘削工	30.000	m3			単 A B 単 9号
法面整形	18.000	m <sup>2</sup>			単 A B 単 10号
種子吹付工	18.000	m <sup>2</sup>			単 A B 単 11号
床堀り	6.000	m3			単 A B 単 12号
基面整正	10.000	m <sup>2</sup>			単 A B 単 13号
埋戻	4.000	m3			単 A B 単 14号
合 計					
・ ・ 残土処分	1.000	式			
残土運搬	32.000	m3			単 A B 単 15号
残土処分費	32.000	m3			単 A B 単 16号
合 計					
・ ・ 張コンクリート	1.000	式			
コンクリート 無筋構造物	9.600	m3			単 A B 単 17号
型枠 無筋構造物	19.000	m <sup>2</sup>			単 A B 単 18号
裏石積	18.000	m <sup>2</sup>			単 A B 単 19号
吸出し防止剤設置	19.000	m <sup>2</sup>			単 A B 単 20号

事業名	老朽ため池等整備事業 オソノ池工区
工事名	R 7馬耕 ため池 オソノ池 ため池整備工事

名 称 (規 格)	数 量	単位	単 価	金 額	備 考
足場工					単 A
単管傾斜	19.000	掛m <sup>2</sup>			B 単 21号
水抜きパイプ	1.000	本			単 A
					B 単 22号
目地板	3.000	m <sup>2</sup>			単 A
					B 単 23号
昇降ステップ	15.000	箇所			単 A
					B 単 24号
合 計					
・・土留めブロック					
左岸	1.000	式			
コンクリートブロック積	37.000	m <sup>2</sup>			単 A
					B 単 25号
裏込め砕石	16.000	m <sup>3</sup>			単 A
					B 単 26号
吸出し防止剤設置	38.000	m <sup>2</sup>			単 A
					B 単 27号
足場工					単 A
単管傾斜	37.000	掛m <sup>2</sup>			B 単 28号
合 計					
・・ブロック基礎 2 号					
左岸	1.000	式			
コンクリート					単 A
無筋構造物	1.800	m <sup>3</sup>			B 単 29号
型枠					単 A
小型構造物	5.800	m <sup>2</sup>			B 単 30号
合 計					

事業名	老朽ため池等整備事業 オソノ池工区
工事名	R7馬耕 ため池 オソノ池 ため池整備工事

名 称 (規 格)	数 量	単 位	単 価	金 額	備 考
・天端コンクリート2号 左岸	1.000	式			
コンクリート 小型構造物	0.300	m3			単 A B 単 31号
型枠 小型構造物	1.500	m <sup>2</sup>			単 A B 単 32号
合 計					
・小口止工 減勢工部	1.000	式			
コンクリート 小型構造物	0.100	m3			単 A B 単 33号
型枠 小型構造物	0.300	m <sup>2</sup>			単 A B 単 34号
アンカー鉄筋	0.001	ton			単 A B 単 35号
合 計					
・遮水シート	1.000	式			
ベントナイトシート	100.000	m <sup>2</sup>			単 A B 単 36号
合 計					
・洪水吐工	1.000	式			
・土工	1.000	式			
床掘り	143.000	m3			単 A B 単 37号

事業名	老朽ため池等整備事業 オソノ池工区
工事名	R 7馬耕 ため池 オソノ池 ため池整備工事

名 称 (規 格)	数 量	単位	単 価	金 額	備 考
法面整形	37.000	m <sup>2</sup>			単 A B 単 38号
基面整正	56.000	m <sup>2</sup>			単 A B 単 39号
埋戻	203.000	m <sup>3</sup>			単 A B 単 40号
埋戻 単粒碎石 5 号	13.000	m <sup>3</sup>			単 A B 単 41号
盛土材搬入 購入土	210.000	m <sup>3</sup>			単 A B 単 42号
合 計					
・ ・ 残土処分	1.000	式			
残土運搬	140.000	m <sup>3</sup>			単 A B 単 43号
残土処分費	140.000	m <sup>3</sup>			単 A B 単 44号
合 計					
・ ・ 放流部	1.000	式			
ドレーン工	18.000	m			単 A B 単 45号
合 計					
・ ・ 減勢工	1.000	式			
コンクリート 鉄筋構造物	0.400	m <sup>3</sup>			単 A B 単 46号

事業名	老朽ため池等整備事業 オソノ池工区
工事名	R 7馬耕 ため池 オソノ池 ため池整備工事

名 称 (規 格)	数 量	単 位	単 価	金 額	備 考
型枠 鉄筋構造物	3.600	m <sup>2</sup>			単 A B 単 47号
ドレーン工	5.000	m			単 A B 単 48号
排水パイプ V P 1 0 0	2.100	m			単 A B 単 49号
合 計					
・ ・ 排水処理工	1.000	式			
有孔管 V U 1 0 0	32.800	m			単 A B 単 50号
合 計					
・ 洪水吐付帯工	1.000	式			
・ ・ 土留めブロック 右岸	1.000	式			
コンクリートブロック積	15.000	m <sup>2</sup>			単 A B 単 51号
裏込め砕石	6.000	m <sup>3</sup>			単 A B 単 52号
吸出し防止剤設置	15.000	m <sup>2</sup>			単 A B 単 53号
足場工 単管傾斜	15.000	掛m <sup>2</sup>			単 A B 単 54号
合 計					
・ ・ ブロック基礎 2 号 右岸	1.000	式			

事業名	老朽ため池等整備事業 オソノ池工区
工事名	R7馬耕 ため池 オソノ池 ため池整備工事

名 称 (規 格)	数 量	単 位	単 価	金 額	備 考
コンクリート 小型構造物	0.600	m3			単 A B 単 55号
型枠 小型構造物	1.800	m <sup>2</sup>			単 A B 単 56号
基面整正	1.800	m <sup>2</sup>			単 A B 単 57号
合 計					
・ ・ 天端コンクリート 2 号 右岸	1.000	式			
コンクリート 小型構造物	0.200	m3			単 A B 単 58号
型枠 小型構造物	0.900	m <sup>2</sup>			単 A B 単 59号
合 計					
・ ・ 底盤 張りコンクリート 右岸	1.000	式			
コンクリート 小型構造物	2.000	m3			単 A B 単 60号
型枠 小型構造物	1.400	m <sup>2</sup>			単 A B 単 61号
合 計					
・ ・ ふとんかご	1.000	式			
ふとんかご	4.000	m			単 A B 単 62号
合 計					

事業名	老朽ため池等整備事業 オソノ池工区
工事名	R 7馬耕 ため池 オソノ池 ため池整備工事

名 称 (規 格)	数 量	単位	単 価	金 額	備 考
・取水施設工	1.000	式			
・ ・ 土工	1.000	式			
床堀	1,200.000	m3			単 A B 単 63号
埋戻	700.000	m3			単 A B 単 64号
流用土仮置き運搬	500.000	m3			単 A B 単 65号
盛土材搬入 購入土	200.000	m3			単 A B 単 66号
残土運搬	700.000	m3			単 A B 単 67号
残土処分費	700.000	m3			単 A B 単 68号
合 計					
・ ・ 取水施設工	1.000	式			
コンクリート 鉄筋構造物	0.800	m3			単 A B 単 69号
型枠 鉄筋構造物	8.200	m <sup>2</sup>			単 A B 単 70号
鉄筋工	0.407	ton			単 A B 単 71号
ダウエルバー設置	6.000	本			単 A B 単 72号
角落とし	0.100	m3			単 A B 単 73号
ため池栓	1.000	箇所			単 A B 単 74号

事業名	老朽ため池等整備事業 オソノ池工区
工事名	R 7馬耕 ため池 オソノ池 ため池整備工事

名 称 (規 格)	数 量	単 位	単 価	金 額	備 考
合 計					
・ ・ 斜樋工	1.000	式			
コンクリート 鉄筋構造物	9.000	m <sup>3</sup>			単 A B 単 75号
型枠 鉄筋構造物	10.000	m <sup>2</sup>			単 A B 単 76号
均しコンクリート	1.400	m <sup>3</sup>			単 A B 単 77号
均し型枠	1.200	m <sup>2</sup>			単 A B 単 78号
止水板	5.400	m			単 A B 単 79号
硬質ポリ塩化ビニル管	21.000	m			単 A B 単 80号
空気管 SUS 50	1.300	m			単 A B 単 81号
斜樋管 HP 400	4.800	m			単 A B 単 82号
取付管 SUS 100	7.000	m			単 A B 単 83号
取付管 SUS 250	0.200	m			単 A B 単 84号
斜樋管 削孔 SUS 100	5.000	箇所			単 A B 単 85号
斜樋管 削孔 SUS 250	1.000	箇所			単 A B 単 86号
ため池栓	5.000	箇所			単 A B 単 87号
合 計					

事業名	老朽ため池等整備事業 オソノ池工区
工事名	R 7馬耕 ため池 オソノ池 ため池整備工事

名 称 (規 格)	数 量	単位	単 価	金 額	備 考
・ ・ 取水ホース接続工 上流側	1.000	式			
材料単価	1.000	式			単 A B 単 88号
PE管等敷設	4.700	m			単 A B 単 89号
PE管継手工	4.000	箇所			単 A B 単 90号
合 計					
・ ・ 取水ホース接続工 下流側	1.000	式			
材料単価	1.000	式			単 A B 単 91号
PE管等敷設	7.800	m			単 A B 単 92号
PE管継手工	13.000	箇所			単 A B 単 93号
フランジ継手	6.000	箇所			単 A B 単 94号
合 計					
・ ・ 底樋工 下流部	1.000	式			
底盤張コンクリート	1.800	m3			単 A B 単 95号
角フリューム 300	4.300	m			単 A B 単 96号
合 計					

事業名	老朽ため池等整備事業 オソノ池工区
工事名	R 7馬耕 ため池 オソノ池 ため池整備工事

名 称 (規 格)	数 量	単 位	単 価	金 額	備 考
・ 工事用道路2号	1.000	式			
・ ・ 土工	1.000	式			
掘削	83.000	m3			単 A B 単 97号
法面整形 掘削部	100.000	m <sup>2</sup>			単 A B 単 98号
盛土	75.000	m3			単 A B 単 99号
法面整形 盛土部	32.000	m <sup>2</sup>			単 A B 単 100号
盛土材搬入 購入土	74.000	m3			単 A B 単 101号
合 計					
・ ・ 残土処分	1.000	式			
残土運搬	83.000	m3			単 A B 単 102号
残土処分費	83.000	m3			単 A B 単 103号
合 計					
・ ・ 舗装工	1.000	式			
敷砂利	145.000	m <sup>2</sup>			単 A B 単 104号
コンクリート舗装	63.000	m <sup>2</sup>			単 A B 単 105号
合 計					

事業名	老朽ため池等整備事業 オソノ池工区
工事名	R7馬耕 ため池 オソノ池 ため池整備工事

[illegible]

事業名	老朽ため池等整備事業 オソノ池工区
工事名	R 7馬耕 ため池 オソノ池 ため池整備工事

コード	名 称 (規 格)	数 量	単位	単 価	金 額	備 考
	*** B単 - 1号 ***					
	掘削工		m3		1.000 m3	当たり算出
	SP 掘削 土砂,オープンカット,無し,無し,5,000m3未満,-,-,-	1.000	m3			S単 51号
	合 計					
	単 価					
	*** B単 - 2号 ***					
	法面整形		m <sup>2</sup>		1.000 m <sup>2</sup>	当たり算出
	SP 法面整形 切土部,-,無し,埴質土、砂及び砂質土、粘性土、なし	1.000	m <sup>2</sup>			S単 60号
	合 計					
	単 価					
	*** B単 - 3号 ***					
	種子吹付工		m <sup>2</sup>		1.000 m <sup>2</sup>	当たり算出
	種子吹付工	1.000	m <sup>2</sup>			S単 73号
	合 計					
	単 価					

事業名	老朽ため池等整備事業 オソノ池工区
工事名	R 7馬耕 ため池 オソノ池 ため池整備工事

コード	名 称 (規 格)	数 量	単位	単 価	金 額	備 考
	*** B単 - 4号 ***					
	堤体盛土		m3		690.000 m3	当たり算出
	SP 路体 (築堤) 盛土・埋戻 4.0m以上,20,000m3未満,無し,なし	600.000	m3			S単 57号
	SP 路体 (築堤) 盛土・埋戻 4.0m以上,20,000m3未満,無し,なし	90.000	m3			S単 57号
	合 計					
	単 価					
	*** B単 - 5号 ***					
	法面整形		m <sup>2</sup>		1.000 m <sup>2</sup>	当たり算出
	SP 法面整形 盛土部,有り,無し,け質土、砂及び砂質土、粘性土、なし	1.000	m <sup>2</sup>			S単 61号
	合 計					
	単 価					
	*** B単 - 6号 ***					
	盛土材搬入 購入土		m3		1.000 m3	当たり算出
	購入土	1.000	m3			S単 9号
	SP 土砂等運搬 小規模,ハック杓山積0.28m3(平積0.2m3),土砂(岩塊・玉石混り土含む),無し,19.0 km以下	1.000	m3			S単 54号

事業名	老朽ため池等整備事業 オソノ池工区
工事名	R 7馬耕 ため池 オソノ池 ため池整備工事

コード	名 称 (規 格)	数 量	単位	単 価	金 額	備 考
	合 計					
	単 価					
	*** B単 - 7号 ***					
	残土運搬		m3		1.000 m3	当たり算出
	SP 土砂等運搬 小規模,ハックル山積0.28m3(平積0.2m3),土砂(岩塊・玉石混り土含む),無し,10.0 km以下	1.000	m3			S単 55号
	合 計					
	単 価					
	*** B単 - 8号 ***					
	残土処分費		m3		1.000 m3	当たり算出
	残土処分費 残土	1.000	m3			S単 41号
	合 計					
	単 価					
	*** B単 - 9号 ***					
	掘削工		m3		1.000 m3	当たり算出

事業名	老朽ため池等整備事業 オソノ池工区
工事名	R 7馬耕 ため池 オソノ池 ため池整備工事

コード	名 称 (規 格)	数 量	単位	単 価	金 額	備 考
	SP 掘削 土砂,オープンカット,無し,無し,5,000m3未満,-,-,-	1.000	m3			S 単 51号
	合 計					
	単 価					
	*** B 単 - 10号 ***					
	法面整形		m <sup>2</sup>		1.000 m <sup>2</sup>	当たり算出
	SP 法面整形 切土部,-,無し,1#質土、砂及び砂質土、粘性土、なし	1.000	m <sup>2</sup>			S 単 60号
	合 計					
	単 価					
	*** B 単 - 11号 ***					
	種子吹付工		m <sup>2</sup>		1.000 m <sup>2</sup>	当たり算出
	種子吹付工	1.000	m <sup>2</sup>			S 単 73号
	合 計					
	単 価					
	*** B 単 - 12号 ***					
	床堀り		m3		1.000 m3	当たり算出

事業名	老朽ため池等整備事業 オソノ池工区
工事名	R 7馬耕 ため池 オソノ池 ため池整備工事

コード	名 称 (規 格)	数 量	単位	単 価	金 額	備 考
	SP 床掘り 土砂,標準,無し,無し,なし	1.000	m3			S 単 53号
	合 計					
	単 価					
	*** B 単 - 13号 ***					
	基面整正		m <sup>2</sup>		1.000 m <sup>2</sup>	当たり算出
	SP 基面整正 基面整正	1.000	m <sup>2</sup>			S 単 59号
	合 計					
	単 価					
	*** B 単 - 14号 ***					
	埋戻		m3		1.000 m3	当たり算出
	人力土工(盛土・埋戻) 粘性土・礫質土,埋戻,はね付け+まき出し,タンパ( )	1.000	m3			S 単 1号
	合 計					
	単 価					
	*** B 単 - 15号 ***					
	残土運搬		m3		1.000 m3	当たり算出

事業名	老朽ため池等整備事業 オソノ池工区
工事名	R 7馬耕 ため池 オソノ池 ため池整備工事

コード	名 称 (規 格)	数 量	単位	単 価	金 額	備 考
	SP 土砂等運搬 小規模,バ ックホ積0.28m3(平積0.2m3),土砂(岩塊・玉石混り土含む),無し,10.0 km以下	1.000	m3			S 単 55号
	合 計					
	単 価					
	*** B 単 - 16号 ***					
	残土処分費		m3		1.000 m3	当たり算出
	残土処分費 残土	1.000	m3			S 単 41号
	合 計					
	単 価					
	*** B 単 - 17号 ***					
	コンクリート 無筋構造物		m3		1.000 m3	当たり算出
	SP コンクリート 無筋・鉄筋構造物,バ ックホ(クレーン機能付)打設,計上する,-,一般養生,-,-,-,なし, 18-8-40(高炉B) W/C60%	1.000	m3			S 単 77号
	生コンクリート 小型車割増 , 4 t 車,	1.060	m3			S 単 10号
	合 計					
	単 価					

事業名	老朽ため池等整備事業 オソノ池工区
工事名	R 7馬耕 ため池 オソノ池 ため池整備工事

コード	名 称 (規 格)	数 量	単位	単 価	金 額	備 考
	*** B単 - 18号 ***					
	型枠 無筋構造物		m <sup>2</sup>		1.000 m <sup>2</sup>	当たり算出
	SP 型枠 一般型枠,鉄筋・無筋構造物	1.000	m <sup>2</sup>			S単 65号
	合 計					
	単 価					
	*** B単 - 19号 ***					
	裏石積		m <sup>2</sup>		1.000 m <sup>2</sup>	当たり算出
	拾石積工 (裏石積工) t=20cm,割栗 15~20cm,生コ 18-8-40	1.000	m <sup>2</sup>			S単 76号
	合 計					
	単 価					
	*** B単 - 20号 ***					
	吸出し防止剤設置		m <sup>2</sup>		1.000 m <sup>2</sup>	当たり算出
	SP 吸出し防止材設置 全面	1.000	m <sup>2</sup>			S単 64号
	合 計					
	単 価					

事業名	老朽ため池等整備事業 オソノ池工区
工事名	R 7馬耕 ため池 オソノ池 ため池整備工事

コード	名 称 (規 格)	数 量	単位	単 価	金 額	備 考
	*** B単 - 21号 ***					
	足場工 単管傾斜		掛m <sup>2</sup>		1.000 掛m <sup>2</sup>	当たり算出
	足場工 あり,単管傾斜,なし	1.000	掛m <sup>2</sup>			S単 50号
	合 計					
	単 価					
	*** B単 - 22号 ***					
	水抜きパイプ		本		1.000 本	当たり算出
	硬質ポリ塩化ビニル管 一般管VP 径75 長4.0m,,	1.000	本			S単 11号
	合 計					
	単 価					
	*** B単 - 23号 ***					
	目地板		m <sup>2</sup>		1.000 m <sup>2</sup>	当たり算出
	SP 目地板 30m2未満,計上する,目地板(ゴム発泡体) t=10mm	1.000	m <sup>2</sup>			S単 68号
	合 計					
	単 価					

事業名	老朽ため池等整備事業 オソノ池工区
工事名	R 7馬耕 ため池 オソノ池 ため池整備工事

コード	名 称 (規 格)	数 量	単位	単 価	金 額	備 考
	*** B単 - 24号 ***					
	昇降ステップ		箇所		1.000 箇所	当たり算出
	後付けステップ	1.000	個			S単 12号
	合 計					
	単 価					
	*** B単 - 25号 ***					
	コンクリートブロック積		m <sup>2</sup>		1.000 m <sup>2</sup>	当たり算出
	【コンクリートブロック積工】 練積,無し,昼間施工,15,18-8-40(高炉B)	1.000	m <sup>2</sup>			S単 42号
	合 計					
	単 価					
	*** B単 - 26号 ***					
	裏込め碎石		m <sup>3</sup>		1.000 m <sup>3</sup>	当たり算出
	SP 胴込・裏込材(碎石) 間知・平・連節ブロック,再生碎石 RC-40,なし,有り	1.000	m <sup>3</sup>			S単 63号
	合 計					
	単 価					

事業名	老朽ため池等整備事業 オソノ池工区
工事名	R 7馬耕 ため池 オソノ池 ため池整備工事

コード	名 称 (規 格)	数 量	単位	単 価	金 額	備 考
	*** B単 - 27号 ***					
	吸出し防止剤設置		m <sup>2</sup>		1.000 m <sup>2</sup>	当たり算出
	SP 吸出し防止材設置 全面	1.000	m <sup>2</sup>			S単 64号
	合 計					
	単 価					
	*** B単 - 28号 ***					
	足場工 単管傾斜		掛m <sup>2</sup>		1.000 掛m <sup>2</sup>	当たり算出
	足場工 あり,単管傾斜,なし	1.000	掛m <sup>2</sup>			S単 50号
	合 計					
	単 価					
	*** B単 - 29号 ***					
	コンクリート 無筋構造物		m <sup>3</sup>		1.000 m <sup>3</sup>	当たり算出
	SP コンクリート 小型構造物,バ ック杓(クレーン機能付)打設,計上する,-,一般養生,-,-,-,なし,18-8- 40(高炉B) W/C60%	1.000	m <sup>3</sup>			S単 78号
	生コンクリート 小型車割増 ,4 t車,	1.060	m <sup>3</sup>			S単 10号

事業名	老朽ため池等整備事業 オソノ池工区
工事名	R 7 馬耕 ため池 オソノ池 ため池整備工事

コード	名 称 (規 格)	数 量	単位	単 価	金 額	備 考
	合 計					
	単 価					
	*** B 単 - 30号 ***					
	型枠 小型構造物		m <sup>2</sup>		1.000 m <sup>2</sup>	当たり算出
	SP 型枠 一般型枠, 小型構造物	1.000	m <sup>2</sup>			S 単 66号
	合 計					
	単 価					
	*** B 単 - 31号 ***					
	コンクリート 小型構造物		m <sup>3</sup>		1.000 m <sup>3</sup>	当たり算出
	SP コンクリート 小型構造物, バックホウ(クレーン機能付)打設, 計上する, -, 一般養生, -, -, -, なし, 18-8-40(高炉B) W/C60%	1.000	m <sup>3</sup>			S 単 78号
	生コンクリート 小型車割増 , 4 t 車,	1.060	m <sup>3</sup>			S 単 10号
	合 計					
	単 価					
	*** B 単 - 32号 ***					

事業名	老朽ため池等整備事業 オソノ池工区
工事名	R 7 馬耕 ため池 オソノ池 ため池整備工事

コード	名 称 (規 格)	数 量	単位	単 価	金 額	備 考
	型枠 小型構造物		m <sup>2</sup>		1.000 m <sup>2</sup>	当たり算出
	SP 型枠 一般型枠, 小型構造物	1.000	m <sup>2</sup>			S 単 66号
	合 計					
	単 価					
	*** B 単 - 33号 ***					
	コンクリート 小型構造物		m <sup>3</sup>		1.000 m <sup>3</sup>	当たり算出
	SP コンクリート 小型構造物, バックホウ(クレーン機能付)打設, 計上する, -, 一般養生, -, -, -, なし, 18-8-40(高炉B) W/C60%	1.000	m <sup>3</sup>			S 単 78号
	生コンクリート 小型車割増 , 4 t 車,	1.060	m <sup>3</sup>			S 単 10号
	合 計					
	単 価					
	*** B 単 - 34号 ***					
	型枠 小型構造物		m <sup>2</sup>		1.000 m <sup>2</sup>	当たり算出
	SP 型枠 一般型枠, 小型構造物	1.000	m <sup>2</sup>			S 単 66号
	合 計					
	単 価					

事業名	老朽ため池等整備事業 オソノ池工区
工事名	R 7馬耕 ため池 オソノ池 ため池整備工事

コード	名 称 (規 格)	数 量	単位	単 価	金 額	備 考
	*** B単 - 35号 ***					
	アンカー鉄筋		ton		1.000 ton	当たり算出
	【鉄筋工】 SD345,D13,一般構造物,10t未満,-,無し,差筋及び杭頭処理,10%未満	1.000	ton			S単 44号
	合 計					
	単 価					
	*** B単 - 36号 ***					
	ベントナイトシート		m <sup>2</sup>		300.000 m <sup>2</sup>	当たり算出
	ベントナイトシート	300.000	m <sup>2</sup>			T単 1号
	合 計					
	単 価					
	*** B単 - 37号 ***					
	床掘り		m3		1.000 m3	当たり算出
	SP 床掘り 土砂,標準,無し,無し,なし	1.000	m3			S単 53号
	合 計					
	単 価					

事業名	老朽ため池等整備事業 オソノ池工区
工事名	R 7馬耕 ため池 オソノ池 ため池整備工事

コード	名 称 (規 格)	数 量	単位	単 価	金 額	備 考
	*** B単 - 38号 ***					
	法面整形		m <sup>2</sup>		1.000 m <sup>2</sup>	当たり算出
	SP 法面整形 切土部, -, 無し, 埴質土、砂及び砂質土、粘性土、なし	1.000	m <sup>2</sup>			S単 60号
	合 計					
	単 価					
	*** B単 - 39号 ***					
	基面整正		m <sup>2</sup>		1.000 m <sup>2</sup>	当たり算出
	SP 基面整正 基面整正	1.000	m <sup>2</sup>			S単 59号
	合 計					
	単 価					
	*** B単 - 40号 ***					
	埋戻		m <sup>3</sup>		203.000 m <sup>3</sup>	当たり算出
	人力土工(盛土・埋戻) 粘性土・礫質土、埋戻、はね付け+まき出し、タンパ( )	134.000	m <sup>3</sup>			S単 1号
	SP 路体(築堤)盛土・埋戻 2.5m以上4.0m未満, -, -, なし	69.000	m <sup>3</sup>			S単 58号
	合 計					

事業名	老朽ため池等整備事業 オソノ池工区
工事名	R 7馬耕 ため池 オソノ池 ため池整備工事

コード	名 称 (規 格)	数 量	単位	単 価	金 額	備 考
	単 価					
	*** B単 - 41号 ***					
	埋戻 単粒砕石 5 号		m3		1.000 m3	当たり算出
	単粒度砕石 ,5号 20～13mm,	1.000	m3			S単 15号
	人力土工(盛土・埋戻) 粘性土・礫質土,埋戻,はね付け+まき出し,タンパ( )	1.000	m3			S単 1号
	合 計					
	単 価					
	*** B単 - 42号 ***					
	盛土材搬入 購入土		m3		1.000 m3	当たり算出
	購入土 ,,	1.000	m3			S単 9号
	SP 土砂等運搬 小規模,ハックナ山積0.28m3(平積0.2m3),土砂(岩塊・玉石混り土含む),無し,19.0 km以下	1.000	m3			S単 54号
	合 計					
	単 価					
	*** B単 - 43号 ***					

事業名	老朽ため池等整備事業 オソノ池工区
工事名	R 7馬耕 ため池 オソノ池 ため池整備工事

コード	名 称 (規 格)	数 量	単位	単 価	金 額	備 考
	残土運搬		m3		1.000 m3	当たり算出
	SP 土砂等運搬 小規模,バ ック杓山積0.28m3(平積0.2m3),土砂(岩塊・玉石混り土含む),無し,10.0 km以下	1.000	m3			S 単 55号
	合 計					
	単 価					
	*** B 単 - 44号 ***					
	残土処分費		m3		1.000 m3	当たり算出
	残土処分費 残土	1.000	m3			S 単 41号
	合 計					
	単 価					
	*** B 単 - 45号 ***					
	ドレーン工		m		1.000 m	当たり算出
	ドレーン工(サイドドレーン) 単粒度碎石 20～13mm,しない	1.000	m			S 単 47号
	合 計					
	単 価					

事業名	老朽ため池等整備事業 オソノ池工区
工事名	R 7馬耕 ため池 オソノ池 ため池整備工事

コード	名 称 (規 格)	数 量	単位	単 価	金 額	備 考
	*** B単 - 46号 ***					
	コンクリート 鉄筋構造物		m3		1.000 m3	当たり算出
	SP コンクリート 無筋・鉄筋構造物,ﾊﾞｯｸﾙ(ｸﾚﾝ機能付)打設,計上する,-,一般養生,-,-,-,なし, 24-12-25(20)(高炉B) W/C55%	1.000	m3			S単 79号
	生コンクリート 小型車割増 ,4 t車,	1.030	m3			S単 10号
	合 計					
	単 価					
	*** B単 - 47号 ***					
	型枠 鉄筋構造物		m <sup>2</sup>		1.000 m <sup>2</sup>	当たり算出
	SP 型枠 一般型枠,鉄筋・無筋構造物	1.000	m <sup>2</sup>			S単 65号
	合 計					
	単 価					
	*** B単 - 48号 ***					
	ドレーン工		m		1.000 m	当たり算出
	ドレーン工(サイドドレーン) 単粒度碎石 20～13mm,しない	1.000	m			S単 47号
	合 計					

事業名	老朽ため池等整備事業 オソノ池工区
工事名	R 7馬耕 ため池 オソノ池 ため池整備工事

コード	名 称 (規 格)	数 量	単位	単 価	金 額	備 考
	単 価					
	*** B単 - 49号 ***					
	排水パイプ V P 1 0 0		m		1.000 m	当たり算出
	SP 暗渠排水管 据付,直管,50～150mm,-	1.000	m			S単 72号
	合 計					
	単 価					
	*** B単 - 50号 ***					
	有孔管 V U 1 0 0		m		1.000 m	当たり算出
	SP 暗渠排水管 据付,直管,50～150mm,-	1.000	m			S単 72号
	合 計					
	単 価					
	*** B単 - 51号 ***					
	コンクリートブロック積		m <sup>2</sup>		1.000 m <sup>2</sup>	当たり算出
	【コンクリートブロック積工】 練積,無し,昼間施工,15,18-8-40(高炉B)	1.000	m <sup>2</sup>			S単 42号
	合 計					

事業名	老朽ため池等整備事業 オソノ池工区
工事名	R 7馬耕 ため池 オソノ池 ため池整備工事

コード	名 称 (規 格)	数 量	単位	単 価	金 額	備 考
	単 価					
	*** B単 - 52号 ***					
	裏込め砕石		m3		1.000 m3	当たり算出
	SP 胴込・裏込材 (砕石) 間知・平・連節ブロック,再生砕石 RC-40,なし,有り	1.000	m3			S単 63号
	合 計					
	単 価					
	*** B単 - 53号 ***					
	吸出し防止剤設置		m <sup>2</sup>		1.000 m <sup>2</sup>	当たり算出
	SP 吸出し防止材設置 全面	1.000	m <sup>2</sup>			S単 64号
	合 計					
	単 価					
	*** B単 - 54号 ***					
	足場工 単管傾斜		掛m <sup>2</sup>		1.000 掛m <sup>2</sup>	当たり算出
	足場工 あり,単管傾斜,なし	1.000	掛m <sup>2</sup>			S単 50号
	合 計					

事業名	老朽ため池等整備事業 オソノ池工区
工事名	R 7 馬耕 ため池 オソノ池 ため池整備工事

コード	名 称 (規 格)	数 量	単位	単 価	金 額	備 考
	単 価					
	*** B 単 - 55号 ***					
	コンクリート 小型構造物		m <sup>3</sup>		1.000 m <sup>3</sup>	当たり算出
	SP コンクリート 小型構造物,パ ック杓(クレーン機能付)打設,計上する,-,一般養生,-,-,-,なし,18-8-40(高炉B) W/C60%	1.000	m <sup>3</sup>			S 単 78号
	生コンクリート 小型車割増 , 4 t 車,	1.060	m <sup>3</sup>			S 単 10号
	合 計					
	単 価					
	*** B 単 - 56号 ***					
	型枠 小型構造物		m <sup>2</sup>		1.000 m <sup>2</sup>	当たり算出
	SP 型枠 一般型枠,鉄筋・無筋構造物	1.000	m <sup>2</sup>			S 単 65号
	合 計					
	単 価					
	*** B 単 - 57号 ***					
	基面整正		m <sup>2</sup>		1.000 m <sup>2</sup>	当たり算出

事業名	老朽ため池等整備事業 オソノ池工区
工事名	R 7 馬耕 ため池 オソノ池 ため池整備工事

コード	名 称 (規 格)	数 量	単位	単 価	金 額	備 考
	SP 基面整正 基面整正	1.000	m <sup>2</sup>			S 単 59号
	合 計					
	単 価					
	*** B 単 - 58号 ***					
	コンクリート 小型構造物		m <sup>3</sup>		1.000 m <sup>3</sup>	当たり算出
	SP コンクリート 小型構造物,バ ックホ(クレーン機能付)打設,計上する,-,-,一般養生,-,-,-,なし,18-8- 40(高炉B) W/C60%	1.000	m <sup>3</sup>			S 単 78号
	生コンクリート 小型車割増 , 4 t 車,	1.060	m <sup>3</sup>			S 単 10号
	合 計					
	単 価					
	*** B 単 - 59号 ***					
	型枠 小型構造物		m <sup>2</sup>		1.000 m <sup>2</sup>	当たり算出
	SP 型枠 一般型枠,小型構造物	1.000	m <sup>2</sup>			S 単 66号
	合 計					
	単 価					

事業名	老朽ため池等整備事業 オソノ池工区
工事名	R 7馬耕 ため池 オソノ池 ため池整備工事

コード	名 称 (規 格)	数 量	単位	単 価	金 額	備 考
	*** B単 - 60号 ***					
	コンクリート 小型構造物		m <sup>3</sup>		1.000 m <sup>3</sup>	当たり算出
	SP コンクリート 小型構造物,パ ック材(クレーン機能付)打設,計上する,-,一般養生,-,-,-,なし,18-8-40(高炉B) W/C60%	1.000	m <sup>3</sup>			S単 78号
	生コンクリート 小型車割増 ,4 t車,	1.060	m <sup>3</sup>			S単 10号
	合 計					
	単 価					
	*** B単 - 61号 ***					
	型枠 小型構造物		m <sup>2</sup>		1.000 m <sup>2</sup>	当たり算出
	SP 型枠 一般型枠,小型構造物	1.000	m <sup>2</sup>			S単 66号
	合 計					
	単 価					
	*** B単 - 62号 ***					
	ふとんかご		m		1.000 m	当たり算出
	SP ふとんかご 設置,ｽﾀｰﾌﾟ式,高さ50cm×幅120cm	1.000	m			S単 62号
	合 計					

事業名	老朽ため池等整備事業 オソノ池工区
工事名	R 7馬耕 ため池 オソノ池 ため池整備工事

コード	名 称 (規 格)	数 量	単位	単 価	金 額	備 考
	単 価					
	*** B単 - 63号 ***					
	床掘		m3		1.000 m3	当たり算出
	SP 床掘り 土砂,標準,無し,無し,なし	1.000	m3			S単 53号
	合 計					
	単 価					
	*** B単 - 64号 ***					
	埋戻		m3		1.000 m3	当たり算出
	SP 路体(築堤)盛土・埋戻 4.0m以上,20,000m3未満,無し,なし	1.000	m3			S単 57号
	合 計					
	単 価					
	*** B単 - 65号 ***					
	流用土仮置き運搬		m3		1.000 m3	当たり算出
	SP 土砂等運搬 小規模,バ ックホ山積0.28m3(平積0.2m3),土砂(岩塊・玉石混り土含む),無し,0.2k m以下	1.000	m3			S単 56号

事業名	老朽ため池等整備事業 オソノ池工区
工事名	R 7 馬耕 ため池 オソノ池 ため池整備工事

コード	名 称 (規 格)	数 量	単位	単 価	金 額	備 考
	SP 積込(ルーズ) 土砂,小規模(標準)	1.000	m3			S 単 52号
	SP 土砂等運搬 小規模,ハッパ山積0.28m3(平積0.2m3),土砂(岩塊・玉石混り土含む),無し,0.2k m以下	1.000	m3			S 単 56号
	合 計					
	単 価					
	*** B 単 - 66号 ***					
	盛土材搬入 購入土		m3		1.000 m3	当たり算出
	購入土	1.000	m3			S 単 9号
	SP 土砂等運搬 小規模,ハッパ山積0.28m3(平積0.2m3),土砂(岩塊・玉石混り土含む),無し,19.0 km以下	1.000	m3			S 単 54号
	合 計					
	単 価					
	*** B 単 - 67号 ***					
	残土運搬		m3		1.000 m3	当たり算出
	SP 土砂等運搬 小規模,ハッパ山積0.28m3(平積0.2m3),土砂(岩塊・玉石混り土含む),無し,10.0 km以下	1.000	m3			S 単 55号

事業名	老朽ため池等整備事業 オソノ池工区
工事名	R 7馬耕 ため池 オソノ池 ため池整備工事

コード	名 称 (規 格)	数 量	単位	単 価	金 額	備 考
	合 計					
	単 価					
	*** B単 - 68号 ***					
	残土処分費		m3		1.000 m3	当たり算出
	残土処分費 残土	1.000	m3			S単 41号
	合 計					
	単 価					
	*** B単 - 69号 ***					
	コンクリート 鉄筋構造物		m3		1.000 m3	当たり算出
	SP コンクリート 無筋・鉄筋構造物,ﾊﾞｯｸﾌﾙ(ｸﾚｰﾝ機能付)打設,計上する, -, 一般養生, -, -, -, なし, 24-12-25(20)(高炉B) W/C55%	1.000	m3			S単 79号
	生コンクリート 小型車割増 , 4 t 車,	1.070	m3			S単 10号
	合 計					
	単 価					
	*** B単 - 70号 ***					

事業名	老朽ため池等整備事業 オソノ池工区
工事名	R 7 馬耕 ため池 オソノ池 ため池整備工事

コード	名 称 (規 格)	数 量	単位	単 価	金 額	備 考
	型枠 鉄筋構造物		m <sup>2</sup>		1.000 m <sup>2</sup>	当たり算出
	SP 型枠 一般型枠, 鉄筋・無筋構造物	1.000	m <sup>2</sup>			S 単 65号
	合 計					
	単 価					
	*** B 単 - 71号 ***					
	鉄筋工		ton		1.000 ton	当たり算出
	【鉄筋工】 SD345, D13, 一般構造物, 10t未満, -, 無し, 一般構造物 (切梁無し), 10%未満	1.000	ton			S 単 45号
	合 計					
	単 価					
	*** B 単 - 72号 ***					
	ダウエルバー設置		本		1.000 本	当たり算出
	ダウエルバー設置 D16	1.000	本			S 単 43号
	合 計					
	単 価					
	*** B 単 - 73号 ***					

事業名	老朽ため池等整備事業 オソノ池工区
工事名	R 7馬耕 ため池 オソノ池 ため池整備工事

コード	名 称 (規 格)	数 量	単位	単 価	金 額	備 考
	角落とし		m3		1.000 m3	当たり算出
	松矢板 幅12cm 長2m 厚5.0～6.0cm,,	1.000	m3			S単 16号
	合 計					
	単 価					
	*** B単 - 74号 ***					
	ため池栓		箇所		1.000 箇所	当たり算出
	ため池栓 100,,	1.000	箇所			S単 17号
	合 計					
	単 価					
	*** B単 - 75号 ***					
	コンクリート 鉄筋構造物		m3		1.000 m3	当たり算出
	SP コンクリート 無筋・鉄筋構造物,パ ック杓(クレーン機能付)打設,計上する,-,一般養生,-,-,-,なし, 24-12-25(20)(高炉B) W/C55%	1.000	m3			S単 79号
	生コンクリート 小型車割増 , 4 t 車,	1.030	m3			S単 10号
	合 計					
	単 価					

事業名	老朽ため池等整備事業 オソノ池工区
工事名	R 7馬耕 ため池 オソノ池 ため池整備工事

コード	名 称 (規 格)	数 量	単位	単 価	金 額	備 考
	*** B単 - 76号 ***					
	型枠 鉄筋構造物		m <sup>2</sup>		1.000 m <sup>2</sup>	当たり算出
	SP 型枠 一般型枠, 鉄筋・無筋構造物	1.000	m <sup>2</sup>			S単 65号
	合 計					
	単 価					
	*** B単 - 77号 ***					
	均しコンクリート		m <sup>3</sup>		1.000 m <sup>3</sup>	当たり算出
	SP コンクリート 無筋・鉄筋構造物, バックホウ(クレーン機能付)打設, 計上する, -, 一般養生, -, -, -, なし, 18-8-40(高炉B) W/C60%	1.000	m <sup>3</sup>			S単 77号
	生コンクリート 小型車割増 , 4 t 車,	1.070	m <sup>3</sup>			S単 10号
	合 計					
	単 価					
	*** B単 - 78号 ***					
	均し型枠		m <sup>2</sup>		1.000 m <sup>2</sup>	当たり算出
	SP 型枠 一般型枠, 均しコンクリート	1.000	m <sup>2</sup>			S単 67号

事業名	老朽ため池等整備事業 オソノ池工区
工事名	R 7 馬耕 ため池 オソノ池 ため池整備工事

コード	名 称 (規 格)	数 量	単位	単 価	金 額	備 考
	合 計					
	単 価					
	*** B 単 - 79号 ***					
	止水板		m		1.000 m	当たり算出
	SP 止水板 計上する ( 塩ビ製 ) ,CF 200mm × 5mm	1.000	m			S 単 70号
	合 計					
	単 価					
	*** B 単 - 80号 ***					
	硬質ポリ塩化ビニル管		m		4.000 m	当たり算出
	硬質ポリ塩化ビニル管 一般管VP 径20 長4.0m,,	1.000	本			S 単 18号
	合 計					
	単 価					
	*** B 単 - 81号 ***					
	空気管 SUS 50		m		1.000 m	当たり算出
	一般配管用ステンレス鋼鋼管 50,,	1.000	m			S 単 19号

事業名	老朽ため池等整備事業 オソノ池工区
工事名	R 7馬耕 ため池 オソノ池 ため池整備工事

コード	名 称 (規 格)	数 量	単位	単 価	金 額	備 考
	合 計					
	単 価					
	*** B単 - 82号 ***					
	斜樋管 HP 400		m		1.000 m	当たり算出
	SP 遠心力鉄筋コンクリート管 ( B 形 ) 据付,400mm,遠心力鉄筋コンクリート管 ( B 形 ),なし,外圧管 1 種	1.000	m			S 単 71号
	合 計					
	単 価					
	*** B単 - 83号 ***					
	取付管 SUS 100		m		1.000 m	当たり算出
	一般配管用ステンレス鋼鋼管 100,,	1.000	m			S 単 20号
	合 計					
	単 価					
	*** B単 - 84号 ***					
	取付管 SUS 250		m		1.000 m	当たり算出
	一般配管用ステンレス鋼鋼管 250,,	1.000	m			S 単 21号

事業名	老朽ため池等整備事業 オソノ池工区
工事名	R 7馬耕 ため池 オソノ池 ため池整備工事

コード	名 称 (規 格)	数 量	単位	単 価	金 額	備 考
	合 計					
	単 価					
	*** B単 - 85号 ***					
	斜樋管 削孔 SUS 100		箇所		1.000 箇所	当たり算出
	SP コンクリート削孔(電動ハンマドリル) 森林 30mm以上200mm未満,なし	1.000	孔			S単 74号
	合 計					
	単 価					
	*** B単 - 86号 ***					
	斜樋管 削孔 SUS 250		箇所		1.000 箇所	当たり算出
	SP コンクリート削孔(電動ハンマドリル) 森林 200mm以上400mm以下,なし	1.000	孔			S単 75号
	合 計					
	単 価					
	*** B単 - 87号 ***					
	ため池栓		箇所		1.000 箇所	当たり算出
	ため池栓 100,.	1.000	箇所			S単 17号

事業名	老朽ため池等整備事業 オソノ池工区
工事名	R 7馬耕 ため池 オソノ池 ため池整備工事

コード	名 称 (規 格)	数 量	単位	単 価	金 額	備 考
	合 計					
	単 価					
	*** B単 - 88号 ***					
	材料単価		式		1.000 式	当たり算出
	PE直管 250,,	4.700	m			S単 22号
	PE管継手曲管 250,,	2.000	個			S単 23号
	PE管継手EFソケット 250,,	4.000	個			S単 24号
	山形鋼 SUS,,	28.000	kg			S単 25号
	ホークアンカー M20,,	4.000	本			S単 26号
	固定Uバンド 250、SUS,,	2.000	本			S単 27号
	合 計					
	単 価					
	*** B単 - 89号 ***					
	PE管等敷設		m		1.000 m	当たり算出
	PE管敷設 250	1.000	m			T単 2号
	合 計					

事業名	老朽ため池等整備事業 オソノ池工区
工事名	R 7馬耕 ため池 オソノ池 ため池整備工事

コード	名 称 (規 格)	数 量	単位	単 価	金 額	備 考
	単 価					
	*** B単 - 90号 ***					
	PE管継手工		箇所		1.000 箇所	当たり算出
	PE管継手工 (融着継手) 250	1.000	箇所			T単 3号
	合 計					
	単 価					
	*** B単 - 91号 ***					
	材料単価		式		1.000 式	当たり算出
	PE直管 250,,	6.600	m			S単 22号
	水道配管用ポリエチレンパイプ・継手 チーズ 250*75,,	1.000	個			S単 28号
	PE管継手フランジ 250,,	6.000	個			S単 29号
	PE管継手曲管 250,,	5.000	個			S単 23号
	PE管継手EFソケット 250,,	12.000	個			S単 24号
	両フランジ曲管 250×94°, ,	1.000	個			S単 30号
	注水口分岐付 T字管 250,,	1.000	個			S単 31号
	片フランジレデューサ 250,,	1.000	個			S単 32号

事業名	老朽ため池等整備事業 オソノ池工区
工事名	R 7 馬耕 ため池 オソノ池 ため池整備工事

コード	名 称 (規 格)	数 量	単位	単 価	金 額	備 考
	気体分離型排気弁装置 250用,,	1.000	基			S 単 33号
	サイホン本管仕切弁 250用、PVC製,,	2.000	基			S 単 34号
	フランジ底板 ,,	2.000	個			S 単 35号
	EFフランジ 75,,	1.000	個			S 単 36号
	空気弁 25、フランジ付き,,	1.000	個			S 単 37号
	管受け台 L75加工品	1.000	式			T 単 5号
	合 計					
	単 価					
	*** B 単 - 92号 ***					
	PE管等敷設		m		1.000 m	当たり算出
	PE管敷設 250	1.000	m			T 単 2号
	合 計					
	単 価					
	*** B 単 - 93号 ***					
	PE管継手工		箇所		1.000 箇所	当たり算出
	PE管継手工 (融着継手) 250	1.000	箇所			T 単 3号

事業名	老朽ため池等整備事業 オソノ池工区
工事名	R 7馬耕 ため池 オソノ池 ため池整備工事

コード	名 称 (規 格)	数 量	単位	単 価	金 額	備 考
	合 計					
	単 価					
	*** B単 - 94号 ***					
	フランジ継手		箇所		1.000 箇所	当たり算出
	フランジ継手 250	1.000	箇所			T単 4号
	合 計					
	単 価					
	*** B単 - 95号 ***					
	底盤張コンクリート		m3		1.000 m3	当たり算出
	SP コンクリート 無筋・鉄筋構造物,ﾊﾞｯｸﾌﾙ(ｸﾚﾝ機能付)打設,計上する,-,-,一般養生,-,-,-,なし, 18-8-40(高炉B) W/C60%	1.000	m3			S単 77号
	合 計					
	単 価					
	*** B単 - 96号 ***					
	角フリューム 300		m		1.000 m	当たり算出

事業名	老朽ため池等整備事業 オソノ池工区
工事名	R 7馬耕 ため池 オソノ池 ため池整備工事

コード	名 称 (規 格)	数 量	単位	単 価	金 額	備 考
	鉄筋コンクリートフリーム機械据付工 300,バック杓(クレーン機能付) ｸﾚｰﾝ型,受台無し,なし	1.000	m			S 単 46号
	合 計					
	単 価					
	*** B 単 - 97号 ***					
	掘削		m3		1.000 m3	当たり算出
	SP 掘削 土砂,ﾌﾟﾝｶｯﾄ,無し,無し,5,000m3未満,-,-,-	1.000	m3			S 単 51号
	合 計					
	単 価					
	*** B 単 - 98号 ***					
	法面整形 掘削部		m <sup>2</sup>		1.000 m <sup>2</sup>	当たり算出
	SP 法面整形 切土部,-,無し,ﾄﾔﾐ土,砂及び砂質土,粘性土,なし	1.000	m <sup>2</sup>			S 単 60号
	合 計					
	単 価					
	*** B 単 - 99号 ***					
	盛土		m3		75.000 m3	当たり算出

事業名	老朽ため池等整備事業 オソノ池工区
工事名	R 7馬耕 ため池 オソノ池 ため池整備工事

コード	名 称 (規 格)	数 量	単位	単 価	金 額	備 考
	人力土工(盛土・埋戻) 粘性土・礫質土,盛土,まき出し,タンパ( )	19.000	m3			S単 2号
	SP 路体(築堤)盛土・埋戻 2.5m以上4.0m未満,-,-,なし	56.000	m3			S単 58号
	合 計					
	単 価					
	*** B単 - 100号 ***					
	法面整形 盛土部		m <sup>2</sup>		1.000 m <sup>2</sup>	当たり算出
	SP 法面整形 盛土部,有り,無し,け質土、砂及び砂質土、粘性土、なし	1.000	m <sup>2</sup>			S単 61号
	合 計					
	単 価					
	*** B単 - 101号 ***					
	盛土材搬入 購入土		m3		1.000 m3	当たり算出
	購入土	1.000	m3			S単 9号
	SP 土砂等運搬 小規模,ハック杓山積0.28m3(平積0.2m3),土砂(岩塊・玉石混り土含む),無し,19.0 km以下	1.000	m3			S単 54号
	合 計					
	単 価					

事業名	老朽ため池等整備事業 オソノ池工区
工事名	R 7馬耕 ため池 オソノ池 ため池整備工事

コード	名 称 (規 格)	数 量	単位	単 価	金 額	備 考
	*** B単 - 102号 ***					
	残土運搬		m3		1.000 m3	当たり算出
	SP 土砂等運搬 小規模,ハッパ山積0.28m3(平積0.2m3),土砂(岩塊・玉石混り土含む),無し,10.0 km以下	1.000	m3			S単 55号
	合 計					
	単 価					
	*** B単 - 103号 ***					
	残土処分費		m3		1.000 m3	当たり算出
	残土処分費 残土	1.000	m3			S単 41号
	合 計					
	単 価					
	*** B単 - 104号 ***					
	敷砂利		m <sup>2</sup>		1.000 m <sup>2</sup>	当たり算出
	砂利舗装工(機械) 再生クツァン,RC-40,15cm,2.5m以上,不陸整正+敷均し,不要,なし,なし	1.000	m <sup>2</sup>			S単 48号
	合 計					

事業名	老朽ため池等整備事業 オソノ池工区
工事名	R 7馬耕 ため池 オソノ池 ため池整備工事

コード	名 称 (規 格)	数 量	単位	単 価	金 額	備 考
	単 価					
	*** B単 - 105号 ***					
	コンクリート舗装		m <sup>2</sup>		1.000 m <sup>2</sup>	当たり算出
	SP コンクリート 無筋・鉄筋構造物,人力打設,計上する,-,一般養生,-,無し,-,18-8-25(20)(高炉 B) W/C60%	0.120	m <sup>3</sup>			S単 80号
	生コンクリート 小型車割増 , 4 t 車,	0.150	m <sup>3</sup>			S単 10号
	溶接金網 丸鉄線 6×150×150mm,,	1.000	m <sup>2</sup>			S単 39号
	SP 目地板 30m <sup>2</sup> 以上,計上する,目地板(瀝青質板) t=10mm	0.020	m <sup>2</sup>			S単 69号
	SP 型枠 一般型枠,鉄筋・無筋構造物	0.020	m <sup>2</sup>			S単 65号
	合 計					
	単 価					
	*** B単 - 106号 ***					
	土壌分析試験費		式		1.000 式	当たり算出
	土壌分析試験費 条例第58条,規則第35条(諸経費含,28項目,銅含まず),,	1.000	式			S単 40号
	合 計					
	単 価					

事業名	老朽ため池等整備事業 オソノ池工区
工事名	R 7馬耕 ため池 オソノ池 ため池整備工事

コード	名 称	数 量	単位	単 価	金 額	備 考
	*** S単 - 1号 ***					
	人力土工(盛土・埋戻)		m3		10.000 m3	当たり算出
	人力土工(盛土・埋戻) 粘性土・礫質土,埋戻,はね付け+まき出し,タンパ( )			基本給時間:8.0 深夜時間:0.0	超勤時間:0.0 週休:月単位	
	1)土質区分 2)作業区分	粘性土・礫質土 埋戻		時間的制約:なし 夜間制約作業時間:0.0	制約作業時間:0.0	
	3)施工区分 4)締固め区分	はね付け+まき出し タンパ( )				
	特殊作業員					
		0.560	人			
	普通作業員					
		1.330	人			
	諸雑費 10%	0.100				
	合 計					算出数量 10.000 m3
	単 価		m3			
	*** S単 - 2号 ***					
	人力土工(盛土・埋戻)		m3		10.000 m3	当たり算出
	人力土工(盛土・埋戻) 粘性土・礫質土,盛土,まき出し,タンパ( )			基本給時間:8.0 深夜時間:0.0	超勤時間:0.0 週休:月単位	
	1)土質区分 2)作業区分	粘性土・礫質土 盛土		時間的制約:なし 夜間制約作業時間:0.0	制約作業時間:0.0	
	3)施工区分 4)締固め区分	まき出し タンパ( )				
	特殊作業員					
		0.560	人			
	普通作業員					
		0.850	人			

事業名	老朽ため池等整備事業 オソノ池工区
工事名	R 7馬耕 ため池 オソノ池 ため池整備工事

コード	名 称	数 量	単位	単 価	金 額	備 考
	諸雑費 10%	0.100				
	合 計					算出数量 10.000 m3
	単 価		m3			
	*** S単 - 3号 ***					
	電気溶接		m		1.000 m	当たり算出
	電気溶接 すみ肉溶接, 7mm			基本給時間:8.0 深夜時間:0.0	超勤時間:0.0 週休:月単位	
	1)溶接区分 2)板厚区分(mm)	すみ肉溶接 7mm		時間的制約:なし 夜間制約作業時間:0.0	制約作業時間:0.0	
	電気溶接棒 軟鋼用 E4319 棒径5.0mm	0.120	kg			
	土木一般世話役	0.020	人			
	溶接工	0.020	人			
	普通作業員	0.020	人			
	電気溶接機[ディーズエンジン駆動・直流アーク式・排対2次]	0.020	日			<損料>
	軽油 ハットル給油	0.300	L			
	合 計					算出数量 1.000 m
	単 価		m			
	*** S単 - 4号 ***					

事業名	老朽ため池等整備事業 オソノ池工区
工事名	R 7馬耕 ため池 オソノ池 ため池整備工事

コード	名 称	数 量	単位	単 価	金 額	備 考
	ガス切断		m		100.000 m	当たり算出
	ガス切断 3～7mm			基本給時間:8.0 深夜時間:0.0	超勤時間:0.0 週休:月単位	
	1)板厚区分(mm)	3～7mm		時間的制約:なし 夜間制約作業時間:0.0	制約作業時間:0.0	
	酸素ガス ボンベ	14.580	m3			
	アセチレンガス ボンベ	5.130	kg			
	雑品 5%	0.050				
	溶接工	3.420	人			
	普通作業員	3.420	人			
	合 計					算出数量 100.000 m
	単 価		m			
	*** S単 - 5号 ***					
	土木一般世話役		人		1.000 人	当たり算出
	土木一般世話役			基本給時間:8.0 深夜時間:0.0	超勤時間:0.0 週休:月単位	
	1)労務コード 2)労務単価算定区分			時間的制約:なし 夜間制約作業時間:0.0	制約作業時間:0.0	
	土木一般世話役	1.000	人			
	合 計					算出数量 1.000 人
	単 価					

事業名	老朽ため池等整備事業 オソノ池工区
工事名	R 7馬耕 ため池 オソノ池 ため池整備工事

コード	名 称	数 量	単位	単 価	金 額	備 考
	*** S単 - 6号 ***					
	特殊作業員		人		1.000 人	当たり算出
	特殊作業員			基本給時間:8.0 深夜時間:0.0	超勤時間:0.0 週休:月単位	
	1)労務コード 2)労務単価算定区分			時間の制約:なし 夜間制約作業時間:0.0	制約作業時間:0.0	
	特殊作業員	1.000	人			
	合 計					算出数量 1.000 人
	単 価					
	*** S単 - 7号 ***					
	普通作業員		人		1.000 人	当たり算出
	普通作業員			基本給時間:8.0 深夜時間:0.0	超勤時間:0.0 週休:月単位	
	1)労務コード 2)労務単価算定区分			時間の制約:なし 夜間制約作業時間:0.0	制約作業時間:0.0	
	普通作業員	1.000	人			
	合 計					算出数量 1.000 人
	単 価					
	*** S単 - 8号 ***					

事業名	老朽ため池等整備事業 オソノ池工区
工事名	R 7馬耕 ため池 オソノ池 ため池整備工事

コード	名 称	数 量	単位	単 価	金 額	備 考
	配管工		人		1.000 人	当たり算出
	配管工			基本給時間:8.0 深夜時間:0.0	超勤時間:0.0 週休:月単位	
	1)労務コード 2)労務単価算定区分			時間の制約:なし 夜間制約作業時間:0.0	制約作業時間:0.0	
	配管工	1.000	人			
	合 計					算出数量 1.000 人
	単 価					
	*** S単 - 9号 ***					
	購入土		m3		1.000 各単位	当たり算出
	購入土			基本給時間:8.0 深夜時間:0.0	超勤時間:0.0 週休:月単位	
	1)資材区分 2)地域資材単価コード ( P )			時間の制約:なし 夜間制約作業時間:0.0	制約作業時間:0.0	
	3)地区資材単価コード ( J ) 4)施設機械資材単価コード ( K )					
	購入土	1.000	m3			
	合 計					算出数量 1.000 各単位
	単 価					
	*** S単 - 10号 ***					
	生コンクリート 小型車割増		m3		1.000 各単位	当たり算出

事業名	老朽ため池等整備事業 オソノ池工区
工事名	R 7馬耕 ため池 オソノ池 ため池整備工事

コード	名 称	数 量	単位	単 価	金 額	備 考
	生コンクリート 小型車割増 4 t 車			基本給時間:8.0 深夜時間:0.0	超勤時間:0.0 週休:月単位	
	1)資材区分			時間の制約:なし	制約作業時間:0.0	
	2)地域資材単価コード ( P )			夜間制約作業時間:0.0		
	3)地区資材単価コード ( J )					
	4)施設機械資材単価コード ( K )					
	生コンクリート 小型車割増 4 t 車	1.000	m3			
	合 計					算出数量 1.000 各単位
	単 価					
	*** S単 - 11号 ***					
	硬質ポリ塩化ビニル管		本		1.000 各単位	当たり算出
	硬質ポリ塩化ビニル管 一般管VP 径75 長4.0m,,			基本給時間:8.0 深夜時間:0.0	超勤時間:0.0 週休:月単位	
	1)資材区分			時間の制約:なし	制約作業時間:0.0	
	2)地域資材単価コード ( P )			夜間制約作業時間:0.0		
	3)地区資材単価コード ( J )					
	4)施設機械資材単価コード ( K )					
	硬質ポリ塩化ビニル管 一般管VP 径75 長4.0m	1.000	本			
	合 計					算出数量 1.000 各単位
	単 価					
	*** S単 - 12号 ***					
	後付けステップ		個		1.000 各単位	当たり算出

事業名	老朽ため池等整備事業 オソノ池工区
工事名	R 7馬耕 ため池 オソノ池 ため池整備工事

コード	名 称	数 量	単位	単 価	金 額	備 考
	後付けステップ			基本給時間:8.0 深夜時間:0.0	超勤時間:0.0 週休:月単位	
	1)資材区分			時間の制約:なし	制約作業時間:0.0	
	2)地域資材単価コード ( P )			夜間制約作業時間:0.0		
	3)地区資材単価コード ( J )					
	4)施設機械資材単価コード ( K )					
	後付けステップ	1.000	個			
	合 計					算出数量 1.000 各単位
	単 価					
	*** S単 - 13号 ***					
	ベントナイトシート		m <sup>2</sup>		1.000 各単位	当たり算出
	ベントナイトシート			基本給時間:8.0 深夜時間:0.0	超勤時間:0.0 週休:月単位	
	1)資材区分			時間の制約:なし	制約作業時間:0.0	
	2)地域資材単価コード ( P )			夜間制約作業時間:0.0		
	3)地区資材単価コード ( J )					
	4)施設機械資材単価コード ( K )					
	ベントナイトシート	1.000	m <sup>2</sup>			
	合 計					算出数量 1.000 各単位
	単 価					
	*** S単 - 14号 ***					
	粉状ベントナイト		kg		1.000 各単位	当たり算出

事業名	老朽ため池等整備事業 オソノ池工区
工事名	R 7馬耕 ため池 オソノ池 ため池整備工事

コード	名 称	数 量	単位	単 価	金 額	備 考
	粉状ベントナイト			基本給時間:8.0 深夜時間:0.0	超勤時間:0.0 週休:月単位	
	1)資材区分			時間の制約:なし	制約作業時間:0.0	
	2)地域資材単価コード ( P )			夜間制約作業時間:0.0		
	3)地区資材単価コード ( J )					
	4)施設機械資材単価コード ( K )					
	粉状ベントナイト	1.000	kg			
	合 計					算出数量 1.000 各単位
	単 価					
	*** S単 - 15号 ***					
	単粒度碎石		m3		1.000 各単位	当たり算出
	単粒度碎石 5号 20～13mm			基本給時間:8.0 深夜時間:0.0	超勤時間:0.0 週休:月単位	
	1)資材区分			時間の制約:なし	制約作業時間:0.0	
	2)地域資材単価コード ( P )			夜間制約作業時間:0.0		
	3)地区資材単価コード ( J )					
	4)施設機械資材単価コード ( K )					
	単粒度碎石 5号 20～13mm	1.000	m3			
	合 計					算出数量 1.000 各単位
	単 価					
	*** S単 - 16号 ***					
	松矢板		m3		1.000 各単位	当たり算出

事業名	老朽ため池等整備事業 オソノ池工区
工事名	R 7 馬耕 ため池 オソノ池 ため池整備工事

コード	名 称	数 量	単位	単 価	金 額	備 考
	松矢板 幅12cm 長2m 厚5.0～6.0cm,,			基本給時間:8.0 深夜時間:0.0	超勤時間:0.0 週休:月単位	
	1)資材区分 2)地域資材単価コード( P ) 3)地区資材単価コード( J ) 4)施設機械資材単価コード( K )			時間の制約:なし 夜間制約作業時間:0.0	制約作業時間:0.0	
	松矢板 幅12cm 長2m 厚5.0～6.0cm	1.000	m3			
	合 計					算出数量 1.000 各単位
	単 価					
	*** S単 - 17号 ***					
	ため池栓		箇所		1.000 各単位	当たり算出
	ため池栓 100,,			基本給時間:8.0 深夜時間:0.0	超勤時間:0.0 週休:月単位	
	1)資材区分 2)地域資材単価コード( P ) 3)地区資材単価コード( J ) 4)施設機械資材単価コード( K )			時間の制約:なし 夜間制約作業時間:0.0	制約作業時間:0.0	
	ため池栓 100	1.000	箇所			
	合 計					算出数量 1.000 各単位
	単 価					
	*** S単 - 18号 ***					
	硬質ポリ塩化ビニル管		本		1.000 各単位	当たり算出

事業名	老朽ため池等整備事業 オソノ池工区
工事名	R 7馬耕 ため池 オソノ池 ため池整備工事

コード	名 称	数 量	単位	単 価	金 額	備 考
	硬質ポリ塩化ビニル管 一般管VP 径20 長4.0m,,			基本給時間:8.0 深夜時間:0.0	超勤時間:0.0 週休:月単位	
	1)資材区分 2)地域資材単価コード( P ) 3)地区資材単価コード( J ) 4)施設機械資材単価コード( K )			時間の制約:なし 夜間制約作業時間:0.0	制約作業時間:0.0	
	硬質ポリ塩化ビニル管 一般管VP 径20 長4.0m	1.000	本			
	合 計					算出数量 1.000 各単位
	単 価					
	*** S単 - 19号 ***					
	一般配管用ステンレス鋼鋼管 一般配管用ステンレス鋼鋼管 50,,		m		1.000 各単位	当たり算出
	1)資材区分 2)地域資材単価コード( P ) 3)地区資材単価コード( J ) 4)施設機械資材単価コード( K )			基本給時間:8.0 深夜時間:0.0	超勤時間:0.0 週休:月単位	
	一般配管用ステンレス鋼鋼管 50	1.000	m	時間の制約:なし 夜間制約作業時間:0.0	制約作業時間:0.0	
	合 計					算出数量 1.000 各単位
	単 価					
	*** S単 - 20号 ***					
	一般配管用ステンレス鋼鋼管		m		1.000 各単位	当たり算出

事業名	老朽ため池等整備事業 オソノ池工区
工事名	R 7 馬耕 ため池 オソノ池 ため池整備工事

コード	名 称	数 量	単位	単 価	金 額	備 考
	一般配管用ステンレス鋼鋼管 100, ,			基本給時間:8.0 深夜時間:0.0	超勤時間:0.0 週休:月単位	
	1)資材区分 2)地域資材単価コード( P ) 3)地区資材単価コード( J ) 4)施設機械資材単価コード( K )			時間の制約:なし 夜間制約作業時間:0.0	制約作業時間:0.0	
	一般配管用ステンレス鋼鋼管 100	1.000	m			
	合 計					算出数量 1.000 各単位
	単 価					
	*** S単 - 21号 ***					
	一般配管用ステンレス鋼鋼管		m		1.000 各単位	当たり算出
	一般配管用ステンレス鋼鋼管 250, ,			基本給時間:8.0 深夜時間:0.0	超勤時間:0.0 週休:月単位	
	1)資材区分 2)地域資材単価コード( P ) 3)地区資材単価コード( J ) 4)施設機械資材単価コード( K )			時間の制約:なし 夜間制約作業時間:0.0	制約作業時間:0.0	
	一般配管用ステンレス鋼鋼管 250	1.000	m			
	合 計					算出数量 1.000 各単位
	単 価					
	*** S単 - 22号 ***					
	PE直管		m		1.000 各単位	当たり算出

事業名	老朽ため池等整備事業 オソノ池工区
工事名	R 7 馬耕 ため池 オソノ池 ため池整備工事

コード	名 称	数 量	単位	単 価	金 額	備 考
	PE直管 250, ,			基本給時間:8.0 深夜時間:0.0	超勤時間:0.0 週休:月単位	
	1)資材区分 2)地域資材単価コード( P )			時間的制約:なし 夜間制約作業時間:0.0	制約作業時間:0.0	
	3)地区資材単価コード( J ) 4)施設機械資材単価コード( K )					
	PE直管 250	1.000	m			
	合 計					算出数量 1.000 各単位
	単 価					
	*** S単 - 23号 ***					
	PE管継手曲管		個		1.000 各単位	当たり算出
	PE管継手曲管 250, ,			基本給時間:8.0 深夜時間:0.0	超勤時間:0.0 週休:月単位	
	1)資材区分 2)地域資材単価コード( P )			時間的制約:なし 夜間制約作業時間:0.0	制約作業時間:0.0	
	3)地区資材単価コード( J ) 4)施設機械資材単価コード( K )					
	PE管継手曲管 250	1.000	個			
	合 計					算出数量 1.000 各単位
	単 価					
	*** S単 - 24号 ***					
	PE管継手EFソケット		個		1.000 各単位	当たり算出

事業名	老朽ため池等整備事業 オソノ池工区
工事名	R 7 馬耕 ため池 オソノ池 ため池整備工事

コード	名 称	数 量	単位	単 価	金 額	備 考
	PE管継手EFソケット 250, ,			基本給時間:8.0 深夜時間:0.0	超勤時間:0.0 週休:月単位	
	1)資材区分 2)地域資材単価コード( P )			時間の制約:なし 夜間制約作業時間:0.0	制約作業時間:0.0	
	3)地区資材単価コード( J ) 4)施設機械資材単価コード( K )					
	PE管継手EFソケット 250	1.000	個			
	合 計					算出数量 1.000 各単位
	単 価					
	*** S単 - 25号 ***					
	山形鋼		kg		1.000 各単位	当たり算出
	山形鋼 SUS, ,			基本給時間:8.0 深夜時間:0.0	超勤時間:0.0 週休:月単位	
	1)資材区分 2)地域資材単価コード( P )			時間の制約:なし 夜間制約作業時間:0.0	制約作業時間:0.0	
	3)地区資材単価コード( J ) 4)施設機械資材単価コード( K )					
	山形鋼 SUS	1.000	kg			
	合 計					算出数量 1.000 各単位
	単 価					
	*** S単 - 26号 ***					
	ホークアンカー		本		1.000 各単位	当たり算出

事業名	老朽ため池等整備事業 オソノ池工区
工事名	R 7馬耕 ため池 オソノ池 ため池整備工事

コード	名 称	数 量	単位	単 価	金 額	備 考
	ホークアンカー M20、			基本給時間:8.0 深夜時間:0.0	超勤時間:0.0 週休:月単位	
	1)資材区分 2)地域資材単価コード( P )			時間の制約:なし 夜間制約作業時間:0.0	制約作業時間:0.0	
	3)地区資材単価コード( J ) 4)施設機械資材単価コード( K )					
	ホークアンカー M20	1.000	本			
	合 計					算出数量 1.000 各単位
	単 価					
	*** S単 - 27号 ***					
	固定Uバンド		本		1.000 各単位	当たり算出
	固定Uバンド 250、SUS、			基本給時間:8.0 深夜時間:0.0	超勤時間:0.0 週休:月単位	
	1)資材区分 2)地域資材単価コード( P )			時間の制約:なし 夜間制約作業時間:0.0	制約作業時間:0.0	
	3)地区資材単価コード( J ) 4)施設機械資材単価コード( K )					
	固定Uバンド 250、SUS	1.000	本			
	合 計					算出数量 1.000 各単位
	単 価					
	*** S単 - 28号 ***					
	水道配管用ポリエチレンパイプ・継手		個		1.000 各単位	当たり算出

事業名	老朽ため池等整備事業 オソノ池工区
工事名	R 7 馬耕 ため池 オソノ池 ため池整備工事

コード	名 称	数 量	単位	単 価	金 額	備 考
	水道配管用ポリエチレンパイプ・継手 チーズ 250*75,,			基本給時間:8.0 深夜時間:0.0	超勤時間:0.0 週休:月単位	
	1)資材区分			時間の制約:なし	制約作業時間:0.0	
	2)地域資材単価コード( P )			夜間制約作業時間:0.0		
	3)地区資材単価コード( J )					
	4)施設機械資材単価コード( K )					
	水道配管用ポリエチレンパイプ・継手 チーズ 250*75	1.000	個			
	合 計					算出数量 1.000 各単位
	単 価					
	*** S単 - 29号 ***					
	PE管継手フランジ		個		1.000 各単位	当たり算出
	PE管継手フランジ 250,,			基本給時間:8.0 深夜時間:0.0	超勤時間:0.0 週休:月単位	
	1)資材区分			時間の制約:なし	制約作業時間:0.0	
	2)地域資材単価コード( P )			夜間制約作業時間:0.0		
	3)地区資材単価コード( J )					
	4)施設機械資材単価コード( K )					
	PE管継手フランジ 250	1.000	個			
	合 計					算出数量 1.000 各単位
	単 価					
	*** S単 - 30号 ***					
	両フランジ曲管		個		1.000 各単位	当たり算出

事業名	老朽ため池等整備事業 オソノ池工区
工事名	R 7馬耕 ため池 オソノ池 ため池整備工事

コード	名 称	数 量	単位	単 価	金 額	備 考
	両フランジ曲管 250×94°			基本給時間:8.0 深夜時間:0.0	超勤時間:0.0 週休:月単位	
	1)資材区分 2)地域資材単価コード(P) 3)地区資材単価コード(J) 4)施設機械資材単価コード(K)			時間の制約:なし 夜間制約作業時間:0.0	制約作業時間:0.0	
	両フランジ曲管 250×94°	1.000	個			
	合 計					算出数量 1.000 各単位
	単 価					
	*** S単 - 31号 ***					
	注水口分岐付T字管		個		1.000 各単位	当たり算出
	注水口分岐付T字管 250			基本給時間:8.0 深夜時間:0.0	超勤時間:0.0 週休:月単位	
	1)資材区分 2)地域資材単価コード(P) 3)地区資材単価コード(J) 4)施設機械資材単価コード(K)			時間の制約:なし 夜間制約作業時間:0.0	制約作業時間:0.0	
	注水口分岐付T字管 250	1.000	個			
	合 計					算出数量 1.000 各単位
	単 価					
	*** S単 - 32号 ***					
	片フランジレデューサ		個		1.000 各単位	当たり算出

事業名	老朽ため池等整備事業 オソノ池工区
工事名	R 7馬耕 ため池 オソノ池 ため池整備工事

コード	名 称	数 量	単位	単 価	金 額	備 考
	片フランジレデュサ 250, ,			基本給時間:8.0 深夜時間:0.0	超勤時間:0.0 週休:月単位	
	1)資材区分 2)地域資材単価コード( P )			時間的制約:なし 夜間制約作業時間:0.0	制約作業時間:0.0	
	3)地区資材単価コード( J ) 4)施設機械資材単価コード( K )					
	片フランジレデュサ 250	1.000	個			
	合 計					算出数量 1.000 各単位
	単 価					
	*** S単 - 33号 ***					
	気体分離型排気弁装置		基		1.000 各単位	当たり算出
	気体分離型排気弁装置 250用, ,			基本給時間:8.0 深夜時間:0.0	超勤時間:0.0 週休:月単位	
	1)資材区分 2)地域資材単価コード( P )			時間的制約:なし 夜間制約作業時間:0.0	制約作業時間:0.0	
	3)地区資材単価コード( J ) 4)施設機械資材単価コード( K )					
	気体分離型排気弁装置 250用	1.000	基			
	合 計					算出数量 1.000 各単位
	単 価					
	*** S単 - 34号 ***					
	サイホン本管仕切弁		基		1.000 各単位	当たり算出

事業名	老朽ため池等整備事業 オソノ池工区
工事名	R 7馬耕 ため池 オソノ池 ため池整備工事

コード	名 称	数 量	単位	単 価	金 額	備 考
	サイホン本管仕切弁 250用、PVC製、			基本給時間:8.0 深夜時間:0.0	超勤時間:0.0 週休:月単位	
	1)資材区分 2)地域資材単価コード( P )			時間的制約:なし 夜間制約作業時間:0.0	制約作業時間:0.0	
	3)地区資材単価コード( J ) 4)施設機械資材単価コード( K )					
	サイホン本管仕切弁 250用、PVC製	1.000	基			
	合 計					算出数量 1.000 各単位
	単 価					
	*** S単 - 35号 ***					
	フランジ底板		個		1.000 各単位	当たり算出
	フランジ底板			基本給時間:8.0 深夜時間:0.0	超勤時間:0.0 週休:月単位	
	1)資材区分 2)地域資材単価コード( P )			時間的制約:なし 夜間制約作業時間:0.0	制約作業時間:0.0	
	3)地区資材単価コード( J ) 4)施設機械資材単価コード( K )					
	フランジ底板	1.000	個			
	合 計					算出数量 1.000 各単位
	単 価					
	*** S単 - 36号 ***					
	EFフランジ		個		1.000 各単位	当たり算出

事業名	老朽ため池等整備事業 オソノ池工区
工事名	R 7馬耕 ため池 オソノ池 ため池整備工事

コード	名 称	数 量	単位	単 価	金 額	備 考
	EFフランジ 75、			基本給時間:8.0 深夜時間:0.0	超勤時間:0.0 週休:月単位	
	1)資材区分 2)地域資材単価コード( P )			時間の制約:なし 夜間制約作業時間:0.0	制約作業時間:0.0	
	3)地区資材単価コード( J ) 4)施設機械資材単価コード( K )					
	EFフランジ 75	1.000	個			
	合 計					算出数量 1.000 各単位
	単 価					
	*** S単 - 37号 ***					
	空気弁		個		1.000 各単位	当たり算出
	空気弁 25、フランジ付き、			基本給時間:8.0 深夜時間:0.0	超勤時間:0.0 週休:月単位	
	1)資材区分 2)地域資材単価コード( P )			時間の制約:なし 夜間制約作業時間:0.0	制約作業時間:0.0	
	3)地区資材単価コード( J ) 4)施設機械資材単価コード( K )					
	空気弁 25、フランジ付き	1.000	個			
	合 計					算出数量 1.000 各単位
	単 価					
	*** S単 - 38号 ***					
	等辺山形鋼( S S 4 0 0 )		ton		1.000 各単位	当たり算出

事業名	老朽ため池等整備事業 オソノ池工区
工事名	R 7 馬耕 ため池 オソノ池 ため池整備工事

コード	名 称	数 量	単位	単 価	金 額	備 考
	等辺山形鋼 ( S S 4 0 0 ) 中形 厚6~9 辺50~75,,			基本給時間:8.0 深夜時間:0.0	超勤時間:0.0 週休:月単位	
	1)資材区分 2)地域資材単価コード ( P )			時間の制約:なし 夜間制約作業時間:0.0	制約作業時間:0.0	
	3)地区資材単価コード ( J ) 4)施設機械資材単価コード ( K )					
	等辺山形鋼 ( S S 4 0 0 ) 中形 厚6~9 辺50~75	1.000	ton			
	合 計					算出数量 1.000 各単位
	単 価					
	*** S単 - 39号 ***					
	溶接金網 丸鉄線 6×150×150mm,,		m <sup>2</sup>		1.000 各単位	当たり算出
	1)資材区分 2)地域資材単価コード ( P )			基本給時間:8.0 深夜時間:0.0	超勤時間:0.0 週休:月単位	
	3)地区資材単価コード ( J ) 4)施設機械資材単価コード ( K )			時間の制約:なし 夜間制約作業時間:0.0	制約作業時間:0.0	
	溶接金網 丸鉄線 6×150×150mm	1.000	m <sup>2</sup>			
	合 計					算出数量 1.000 各単位
	単 価					
	*** S単 - 40号 ***					
	土壌分析試験費		式		1.000 各単位	当たり算出

事業名	老朽ため池等整備事業 オソノ池工区
工事名	R 7 馬耕 ため池 オソノ池 ため池整備工事

コード	名 称	数 量	単位	単 価	金 額	備 考
	土壌分析試験費 条例第58条,規則第35条(諸経費含,28項目,銅含まず),,			基本給時間:8.0 深夜時間:0.0	超勤時間:0.0 週休:補正なし	
	1)資材区分 2)地域資材単価コード( P )			時間的制約:なし 夜間制約作業時間:0.0	制約作業時間:0.0	
	3)地区資材単価コード( J ) 4)施設機械資材単価コード( K )					
	土壌分析試験費 条例第58条,規則第35条(諸経費含,28項目,銅含まず)	1.000	式			
	合 計					算出数量 1.000 各単位
	単 価					
	*** S単 - 41号 ***					
	残土処分費		m3		1.000 各単位	当たり算出
	残土処分費 残土			基本給時間:8.0 深夜時間:0.0	超勤時間:0.0 週休:月単位	
	1)地域資材単価コード 2)資材規格 3)単価の入力	残土		時間的制約:なし 夜間制約作業時間:0.0	制約作業時間:0.0	
	残土処分費 残土	1.000	m3			
	合 計					算出数量 1.000 各単位
	単 価					
	*** S単 - 42号 ***					
	【コンクリートブロック積工】		m <sup>2</sup>		1.000 m <sup>2</sup>	当たり算出

事業名	老朽ため池等整備事業 オソノ池工区
工事名	R 7 馬耕 ため池 オソノ池 ため池整備工事

コード	名 称	数 量	単位	単 価	金 額	備 考
	【コンクリートブロック積工】 練積,無し,昼間施工,15,18-8-40 (高炉B)			基本給時間:8.0 深夜時間:0.0	超勤時間:0.0 週休:月単位	
	1)施工区分 2)時間的制約	練積 無し		時間的制約:なし 夜間制約作業時間:0.0	制約作業時間:0.0	
	3)昼夜施工区分 5)裏込コンクリート厚	昼間施工 15				
	6)生コンクリート規格	18-8-40 (高炉B)				
	コンクリートブロック積工 制約無 機労 昼間	1.000	m <sup>2</sup>			
	生コンクリート(高炉B) 18-8-40 (高炉B)	0.380	m <sup>3</sup>			
	合 計					算出数量 1.000 m <sup>2</sup>
	単 価		m <sup>2</sup>			
	*** S単 - 43号 ***					
	ダウエルバー設置		本		10.000 本	当たり算出
	ダウエルバー設置 D16			基本給時間:8.0 深夜時間:0.0	超勤時間:0.0 週休:月単位	
	1)径	D16		時間的制約:なし 夜間制約作業時間:0.0	制約作業時間:0.0	
	異形棒鋼 SD295 D16	0.016	ton			
	硬質ポリ塩化ビニル管 VP- 20	1.250	本			
	土木一般世話役	0.030	人			
	普通作業員	0.140	人			
	合 計					算出数量 10.000 本

事業名	老朽ため池等整備事業 オソノ池工区
工事名	R 7馬耕 ため池 オソノ池 ため池整備工事

コード	名 称	数 量	単位	単 価	金 額	備 考
	単 価		本			
	*** S単 - 44号 ***					
	【鉄筋工】		ton		1.000 ton	当たり算出
	【鉄筋工】 SD345,D13,一般構造物,10t未満,-,無し,差筋及び杭頭処理,10%未 満			基本給時間:8.0 深夜時間:0.0 時間的制約:なし 夜間制約作業時間:0.0	超勤時間:0.0 週休:月単位 制約作業時間:0.0	
	1)規格区分	SD345				
	2)径区分	D13				
	3)作業区分	一般構造物				
	4)施工規模	10t未満				
	5)時間的制約	-				
	6)夜間作業	無し				
	7)構造物区分	差筋及び杭頭処理				
	8)太径鉄筋量	10%未満				
	異形棒鋼					
	SD345 D13	1.030	ton			
	鉄筋(一般構造物)	1.090	ton			
	合 計					算出数量 1.000 ton
	単 価		ton			
	*** S単 - 45号 ***					
	【鉄筋工】		ton		1.000 ton	当たり算出
	【鉄筋工】 SD345,D13,一般構造物,10t未満,-,無し,一般構造物(切梁無し),			基本給時間:8.0 深夜時間:0.0	超勤時間:0.0 週休:月単位	

事業名	老朽ため池等整備事業 オソノ池工区
工事名	R 7馬耕 ため池 オソノ池 ため池整備工事

コード	名 称	数 量	単位	単 価	金 額	備 考
	10%未満			時間的制約:なし 夜間制約作業時間:0.0	制約作業時間:0.0	
	1)規格区分	SD345				
	2)径区分	D13				
	3)作業区分	一般構造物				
	4)施工規模	10t未満				
	5)時間的制約	-				
	6)夜間作業	無し				
	7)構造物区分	一般構造物(切梁無し)				
	8)太径鉄筋量	10%未満				
	異形棒鋼					
	SD345 D13	1.030	ton			
	鉄筋(一般構造物)	1.150	ton			
	合 計					算出数量 1.000 ton
	単 価		ton			
	*** S単 - 46号 ***					
	鉄筋コンクリートフリーム機械据付工		m		1.000 日	当たり算出
	鉄筋コンクリートフリーム機械据付工			基本給時間:8.0	超勤時間:0.0	
	300,ﾊﾞｯｸﾙ(ｸﾚﾝ機能付) ｸﾚﾝ型,受台無し,なし			深夜時間:0.0	週休:月単位	
	1)製品規格	300		時間的制約:なし	制約作業時間:0.0	
	2)据付機械	ﾊﾞｯｸﾙ(ｸﾚﾝ機能付) ｸﾚﾝ型		夜間制約作業時間:0.0		
	3)受台の有無	受台無し				
	4)長期割引単価区分(賃料機械)	なし				
	鉄筋コンクリートフリーム					
	300 310×275×4	12.500	個			
	鉄筋ｺﾝｸﾘｰﾄﾌﾘｰﾑ接合部品					
	ﾌﾘｰﾑﾀｲﾄ 300	12.500	枚			
	土木一般世話役					
		1.000	人			

事業名	老朽ため池等整備事業 オソノ池工区
工事名	R7馬耕 ため池 オソノ池 ため池整備工事

コード	名 称	数 量	単位	単 価	金 額	備 考
	特殊作業員	1.000	人			
	普通作業員	3.000	人			
	バックホ[クロー型・クレーン・超低・排対型(～2011)]	1.430	日			<賃料>
	運転手(特殊)	1.000	人			
	軽油 バックホ給油	55.000	L			
	合 計					算出数量 50.000 m
	単 価		m			
	*** S単 - 47号 ***					
	ドレーン工(サイドドレーン)		m		10.000 m	当たり算出
	ドレーン工(サイドドレーン) 単粒度砕石 20～13mm, しない			基本給時間:8.0 深夜時間:0.0 時間の制約:なし 夜間制約作業時間:0.0	超勤時間:0.0 週休:月単位 制約作業時間:0.0	
	1)材料区分(フィルター材) 2)単価0円区分(フィルター材)	単粒度砕石 20～13mm しない				
	単粒度砕石 単粒度砕石 20～13mm	1.125	m3			
	土木一般世話役	0.060	人			
	普通作業員	0.440	人			
	諸雑費 8%	0.080				
	合 計					算出数量 10.000 m
	単 価		m			

事業名	老朽ため池等整備事業 オソノ池工区
工事名	R 7馬耕 ため池 オソノ池 ため池整備工事

コード	名 称	数 量	単位	単 価	金 額	備 考
	*** S単 - 48号 ***					
	砂利舗装工(機械)		m <sup>2</sup>		100.000 m <sup>2</sup> 当たり算出	
	砂利舗装工(機械)			基本給時間:8.0	超勤時間:0.0	
	再生クラッシャー,RC-40,15cm,2.5m以上,不陸整正+敷均し,不要,なし,			深夜時間:0.0	週休:月単位	
	なし			時間的制約:なし	制約作業時間:0.0	
				夜間制約作業時間:0.0		
	1)舗設材の種別	再生クラッシャー				
	2)規格	RC-40				
	3)仕上がり厚さ	15cm				
	4)敷均し幅	2.5m以上				
	5)施工区分	不陸整正+敷均し				
	6)舗装面仕上げ作業の必要性	不要				
	7)長期割引単価区分(賃料機械)の選択	なし				
	8)単価0円区分(舗設材)	なし				
	再生クラッシャー					
	RC-40 40~0mm	17.400	m <sup>3</sup>			
	土木一般世話役	0.200	人			
	普通作業員	0.960	人			
	バックホ[ｸﾗｰ型・排対型(2次)]	3.800	時間			<損料>
	軽油					
	バックホ給油	22.000	L			
	運転手(特殊)	0.650	人			
	合 計					算出数量 100.000 m <sup>2</sup>
	単 価		m <sup>2</sup>			

事業名	老朽ため池等整備事業 オソノ池工区
工事名	R7馬耕 ため池 オソノ池 ため池整備工事

コード	名 称	数 量	単位	単 価	金 額	備 考
	*** S単 - 49号 ***					
	ラフレ-ンクレーン[油圧伸縮ジブ型・～低騒・排対型(～2014)]		日		1.000 日	当たり算出
	ラフレ-ンクレーン[油圧伸縮ジブ型・～低騒・排対型(～2014)]			基本給時間:8.0 深夜時間:0.0	超勤時間:0.0 週休:月単位	
	ラフレ-ンクレーン(油圧伸縮ジブ型),25ton吊り,なし			時間的制約:なし 夜間制約作業時間:0.0	制約作業時間:0.0	
	1)機械区分	ラフレ-ンクレーン(油圧伸縮ジブ型)				
	2)規格	25ton吊り				
	3)運転1日当たり運転時間(T)	6.0				
	4)運転日に対する供用日の割合(YC)					
	5)長期割引単価区分(賃料機械)	なし				
	ラフレ-ンクレーン[油圧伸縮ジブ型・～低騒・排対型(～2014)]	1.000	日			<賃料>
	合 計					算出数量 1.000 日
	単 価		日			
	*** S単 - 50号 ***					
	足場工		掛㎡		100.000 掛㎡	当たり算出
	足場工 あり,単管傾斜,なし			基本給時間:8.0 深夜時間:0.0	超勤時間:0.0 週休:月単位	
	1)足場区分	単管傾斜		時間的制約:なし 夜間制約作業時間:0.0	制約作業時間:0.0	
	2)安全ネット区分	あり				
	3)長期割引単価区分(賃料機械)	なし				
	土木一般世話役	1.500	人			
	とび工	6.100	人			
	普通作業員	2.700	人			

事業名	老朽ため池等整備事業 オソノ池工区
工事名	R7馬耕 ため池 オソノ池 ため池整備工事

コード	名 称	数 量	単位	単 価	金 額	備 考
	ラフレ-ンクレン[油圧伸縮ｼﾞﾌﾞ型・～低騒・排対型(～2014)]	0.800	日			<賃料>
	諸雑費	0.280				
	合 計					算出数量 100.000 掛㎡
	単 価		掛㎡			
	*** S単 - 51号 ***					
	SP 掘削		m3		1.000 m3	当たり算出
	SP 掘削 土砂,オープンカット,無し,無し,5,000m3未満,-,-,-			基本給時間:8.0 深夜時間:0.0	超勤時間:0.0 週休:月単位	
				時間的制約:なし 夜間制約作業時間:0.0	制約作業時間:0.0	
	1)土質	土砂				
	2)施工方法	オープンカット				
	3)押土の有無	無し				
	4)障害の有無	無し				
	5)施工数量	5,000m3未満				
	6)火薬使用	-				
	7)破砕片除去の有無	-				
	8)集積押土の有無	-				
	単 価		m3			
	*** S単 - 52号 ***					
	SP 積込(ルーズ)		m3		1.000 m3	当たり算出
	SP 積込(ルーズ) 土砂,小規模(標準)			基本給時間:8.0 深夜時間:0.0	超勤時間:0.0 週休:月単位	

事業名	老朽ため池等整備事業 オソノ池工区
工事名	R 7 馬耕 ため池 オソノ池 ため池整備工事

コード	名 称	数 量	単 位	単 価	金 額	備 考
				時間的制約:なし 夜間制約作業時間:0.0	制約作業時間:0.0	
	1)土質 2)作業内容	土砂 小規模(標準)				
	単 価		m3			
	*** S 単 - 53号 ***					
	SP 床掘り		m3		1.000 m3	当たり算出
	SP 床掘り 土砂,標準,無し,無し,なし			基本給時間:8.0 深夜時間:0.0	超勤時間:0.0 週休:月単位	
				時間的制約:なし 夜間制約作業時間:0.0	制約作業時間:0.0	
	1)土質 2)施工方法	土砂 標準				
	3)土留方式の種類 4)障害の有無	無し 無し				
	5)長期割引単価区分	なし				
	単 価		m3			
	*** S 単 - 54号 ***					
	SP 土砂等運搬		m3		1.000 m3	当たり算出
	SP 土砂等運搬 小規模,ﾊﾞｯｸﾎﾞｰﾄﾞ山積0.28m3(平積0.2m3),土砂(岩塊・玉石混り土含む) ,無し,19.0km以下			基本給時間:8.0 深夜時間:0.0	超勤時間:0.0 週休:月単位	
				時間的制約:なし 夜間制約作業時間:0.0	制約作業時間:0.0	
	1)土砂等発生現場 2)積込機種・規格	小規模 ﾊﾞｯｸﾎﾞｰﾄﾞ山積0.28m3(平積0.2m3)				

事業名	老朽ため池等整備事業 オソノ池工区
工事名	R 7馬耕 ため池 オソノ池 ため池整備工事

コード	名 称	数 量	単位	単 価	金 額	備 考
	3)土質 4)DID区間の有無	土砂(岩塊・玉石混り土含む) 無し				
	5)運搬距離	19.0km以下				
	単 価		m3			
	*** S単 - 55号 ***					
	SP 土砂等運搬		m3		1.000 m3	当たり算出
	SP 土砂等運搬 小規模,ﾊﾞｯｸﾛｰﾄﾞ山積0.28m3(平積0.2m3),土砂(岩塊・玉石混り土含む)			基本給時間:8.0 深夜時間:0.0	超勤時間:0.0 週休:月単位	
	,無し,10.0km以下			時間的制約:なし 夜間制約作業時間:0.0	制約作業時間:0.0	
	1)土砂等発生現場 2)積込機種・規格	小規模 ﾊﾞｯｸﾛｰﾄﾞ山積0.28m3(平積0.2m3)				
	3)土質 4)DID区間の有無	土砂(岩塊・玉石混り土含む) 無し				
	5)運搬距離	10.0km以下				
	単 価		m3			
	*** S単 - 56号 ***					
	SP 土砂等運搬		m3		1.000 m3	当たり算出
	SP 土砂等運搬 小規模,ﾊﾞｯｸﾛｰﾄﾞ山積0.28m3(平積0.2m3),土砂(岩塊・玉石混り土含む)			基本給時間:8.0 深夜時間:0.0	超勤時間:0.0 週休:月単位	
	,無し,0.2km以下			時間的制約:なし 夜間制約作業時間:0.0	制約作業時間:0.0	
	1)土砂等発生現場 2)積込機種・規格	小規模 ﾊﾞｯｸﾛｰﾄﾞ山積0.28m3(平積0.2m3)				

事業名	老朽ため池等整備事業 オソノ池工区
工事名	R 7馬耕 ため池 オソノ池 ため池整備工事

コード	名 称	数 量	単位	単 価	金 額	備 考
	3)土質	土砂(岩塊・玉石混り土含む)				
	4)DID区間の有無	無し				
	5)運搬距離	0.2km以下				
	単 価		m3			
	*** S単 - 57号 ***					
	SP 路体(築堤)盛土・埋戻		m3		1.000 m3	当たり算出
	SP 路体(築堤)盛土・埋戻			基本給時間:8.0	超勤時間:0.0	
	4.0m以上,20,000m3未満,無し,なし			深夜時間:0.0	週休:月単位	
				時間的制約:なし	制約作業時間:0.0	
				夜間制約作業時間:0.0		
	1)施工幅員	4.0m以上				
	2)施工数量	20,000m3未満				
	3)障害の有無	無し				
	4)長期割引単価区分	なし				
	単 価		m3			
	*** S単 - 58号 ***					
	SP 路体(築堤)盛土・埋戻		m3		1.000 m3	当たり算出
	SP 路体(築堤)盛土・埋戻			基本給時間:8.0	超勤時間:0.0	
	2.5m以上4.0m未満,-,-,なし			深夜時間:0.0	週休:月単位	
				時間的制約:なし	制約作業時間:0.0	
				夜間制約作業時間:0.0		
	1)施工幅員	2.5m以上4.0m未満				
	2)施工数量	-				
	3)障害の有無	-				
	4)長期割引単価区分	なし				

事業名	老朽ため池等整備事業 オソノ池工区
工事名	R 7馬耕 ため池 オソノ池 ため池整備工事

コード	名 称	数 量	単 位	単 価	金 額	備 考
	単 価		m3			
	*** S単 - 59号 ***					
	SP 基面整正		m <sup>2</sup>		1.000 m <sup>2</sup> 当たり算出	
	SP 基面整正 基面整正			基本給時間:8.0 深夜時間:0.0 時間的制約:なし 夜間制約作業時間:0.0	超勤時間:0.0 週休:月単位 制約作業時間:0.0	
	1)整形区分	基面整正				
	単 価		m <sup>2</sup>			
	*** S単 - 60号 ***					
	SP 法面整形		m <sup>2</sup>		1.000 m <sup>2</sup> 当たり算出	
	SP 法面整形 切土部, -, 無し, け質土、砂及び砂質土、粘性土、なし			基本給時間:8.0 深夜時間:0.0 時間的制約:なし 夜間制約作業時間:0.0	超勤時間:0.0 週休:月単位 制約作業時間:0.0	
	1)整形箇所 2)法面締固めの有無	切土部 -				
	3)現場制約の有無 4)土質	無し け質土、砂及び砂質土、粘性土				
	5)長期割引単価区分	なし				
	単 価		m <sup>2</sup>			

事業名	老朽ため池等整備事業 オソノ池工区
工事名	R 7馬耕 ため池 オソノ池 ため池整備工事

コード	名 称	数 量	単 位	単 価	金 額	備 考
	*** S単 - 61号 ***					
	SP 法面整形		m <sup>2</sup>		1.000 m <sup>2</sup> 当たり算出	
	SP 法面整形 盛土部,有り,無し,け質土、砂及び砂質土、粘性土、なし			基本給時間:8.0 深夜時間:0.0 時間的制約:なし 夜間制約作業時間:0.0	超勤時間:0.0 週休:月単位 制約作業時間:0.0	
	1)整形箇所	盛土部				
	2)法面締固めの有無	有り				
	3)現場制約の有無	無し				
	4)土質	け質土、砂及び砂質土、粘性土				
	5)長期割引単価区分	なし				
	単 価		m <sup>2</sup>			
	*** S単 - 62号 ***					
	SP ふとんかご		m		1.000 m 当たり算出	
	SP ふとんかご 設置,ｽﾏｰﾌﾟ式,高さ50cm×幅120cm			基本給時間:8.0 深夜時間:0.0 時間的制約:なし 夜間制約作業時間:0.0	超勤時間:0.0 週休:月単位 制約作業時間:0.0	
	1)作業区分	設置				
	2)ふとんかご種別	ｽﾏｰﾌﾟ式				
	3)ふとんかご規格	高さ50cm×幅120cm				
	単 価		m			
	*** S単 - 63号 ***					

事業名	老朽ため池等整備事業 オソノ池工区
工事名	R 7馬耕 ため池 オソノ池 ため池整備工事

コード	名 称	数 量	単位	単 価	金 額	備 考
	SP 胴込・裏込材(砕石)		m3		1.000 m3	当たり算出
	SP 胴込・裏込材(砕石)			基本給時間:8.0	超勤時間:0.0	
	間知・平・連節ブロック,再生砕石 RC-40,なし,有り			深夜時間:0.0	週休:月単位	
				時間的制約:なし	制約作業時間:0.0	
				夜間制約作業時間:0.0		
	1)ブロックの種類	間知・平・連節ブロック				
	2)胴込・裏込材の有無	有り				
	3)長期割引単価区分	なし				
	4)胴込・裏込材の規格	再生砕石 RC-40				
	単 価		m3			
	*** S単 - 64号 ***					
	SP 吸出し防止材設置		m <sup>2</sup>		1.000 m <sup>2</sup>	当たり算出
	SP 吸出し防止材設置			基本給時間:8.0	超勤時間:0.0	
	全面			深夜時間:0.0	週休:月単位	
				時間的制約:なし	制約作業時間:0.0	
				夜間制約作業時間:0.0		
	1)設置条件	全面				
	単 価		m <sup>2</sup>			
	*** S単 - 65号 ***					
	SP 型枠		m <sup>2</sup>		1.000 m <sup>2</sup>	当たり算出
	SP 型枠			基本給時間:8.0	超勤時間:0.0	
	一般型枠,鉄筋・無筋構造物			深夜時間:0.0	週休:月単位	
				時間的制約:なし	制約作業時間:0.0	
				夜間制約作業時間:0.0		

事業名	老朽ため池等整備事業 オソノ池工区
工事名	R 7 馬耕 ため池 オソノ池 ため池整備工事

コード	名 称	数 量	単 位	単 価	金 額	備 考
	1)型枠の種類 2)構造物の種類	一般型枠 鉄筋・無筋構造物				
	単 価		m <sup>2</sup>			
	*** S 単 - 66号 ***					
	SP 型枠		m <sup>2</sup>		1.000 m <sup>2</sup>	当たり算出
	SP 型枠 一般型枠, 小型構造物			基本給時間:8.0 深夜時間:0.0 時間的制約:なし 夜間制約作業時間:0.0	超勤時間:0.0 週休:月単位 制約作業時間:0.0	
	1)型枠の種類 2)構造物の種類	一般型枠 小型構造物				
	単 価		m <sup>2</sup>			
	*** S 単 - 67号 ***					
	SP 型枠		m <sup>2</sup>		1.000 m <sup>2</sup>	当たり算出
	SP 型枠 一般型枠, 均しコンクリート			基本給時間:8.0 深夜時間:0.0 時間的制約:なし 夜間制約作業時間:0.0	超勤時間:0.0 週休:月単位 制約作業時間:0.0	
	1)型枠の種類 2)構造物の種類	一般型枠 均しコンクリート				
	単 価		m <sup>2</sup>			
	*** S 単 - 68号 ***					

事業名	老朽ため池等整備事業 オソノ池工区
工事名	R 7馬耕 ため池 オソノ池 ため池整備工事

コード	名 称	数 量	単 位	単 価	金 額	備 考
	SP 目地板		m <sup>2</sup>		1.000 m <sup>2</sup>	当たり算出
	SP 目地板 30m2未満,計上する,目地板(ゴム発泡体) t=10mm			基本給時間:8.0 深夜時間:0.0 時間の制約:なし 夜間制約作業時間:0.0	超勤時間:0.0 週休:月単位 制約作業時間:0.0	
	1)1工事当り使用量	30m2未満				
	2)目地板の計上	計上する				
	3)規格区分	目地板(ゴム発泡体) t=10mm				
	単 価		m <sup>2</sup>			
	*** S単 - 69号 ***					
	SP 目地板		m <sup>2</sup>		1.000 m <sup>2</sup>	当たり算出
	SP 目地板 30m2以上,計上する,目地板(瀝青質板) t=10mm			基本給時間:8.0 深夜時間:0.0 時間の制約:なし 夜間制約作業時間:0.0	超勤時間:0.0 週休:月単位 制約作業時間:0.0	
	1)1工事当り使用量	30m2以上				
	2)目地板の計上	計上する				
	3)規格区分	目地板(瀝青質板) t=10mm				
	単 価		m <sup>2</sup>			
	*** S単 - 70号 ***					
	SP 止水板		m		1.000 m	当たり算出
	SP 止水板 計上する(塩ビ製),CF 200mm×5mm			基本給時間:8.0 深夜時間:0.0	超勤時間:0.0 週休:月単位	

事業名	老朽ため池等整備事業 オソノ池工区
工事名	R 7馬耕 ため池 オソノ池 ため池整備工事

コード	名 称	数 量	単位	単 価	金 額	備 考
				時間的制約:なし 夜間制約作業時間:0.0	制約作業時間:0.0	
	1)止水板の計上 2)規格区分	計上する(塩ビ製) CF 200mm×5mm				
	単 価		m			
	*** S単 - 71号 ***					
	SP 遠心力鉄筋コンクリート管( B 形 )		m		1.000 m	当たり算出
	SP 遠心力鉄筋コンクリート管( B 形 ) 据付,400mm,遠心力鉄筋コンクリート管( B 形 ),なし,外圧管 1 種			基本給時間:8.0 深夜時間:0.0	超勤時間:0.0 週休:月単位	
				時間的制約:なし 夜間制約作業時間:0.0	制約作業時間:0.0	
	1)作業区分 2)管径	据付 400mm				
	3)管材規格 4)長期割引単価区分	遠心力鉄筋コンクリート管( B 形 ) なし				
	5)管種区分	外圧管 1 種				
	単 価		m			
	*** S単 - 72号 ***					
	SP 暗渠排水管		m		1.000 m	当たり算出
	SP 暗渠排水管 据付,直管,50~150mm,-			基本給時間:8.0 深夜時間:0.0	超勤時間:0.0 週休:月単位	
				時間的制約:なし 夜間制約作業時間:0.0	制約作業時間:0.0	
	1)作業区分 2)管種別	据付 直管				

事業名	老朽ため池等整備事業 オソノ池工区
工事名	R 7馬耕 ため池 オソノ池 ため池整備工事

コード	名 称	数 量	単位	単 価	金 額	備 考
	3)呼び径	50 ~ 150mm				
	4)継手材料費	-				
	単 価		m			
	*** S単 - 73号 ***					
	種子吹付工		m <sup>2</sup>		100.000 m <sup>2</sup> 当たり算出	
	種子吹付工			基本給時間:8.0 深夜時間:0.0	超勤時間:0.0 週休:月単位	
	1)山林砂防工(普通作業員)	普通作業員		時間的制約:なし 夜間制約作業時間:0.0	制約作業時間:0.0	
	土木一般世話役	0.100	人			
	法面工	0.200	人			
	普通作業員	0.200	人			
	種子吹付機[車載式(種子専用)]	0.600	時間			<損料>
	軽油					
	ハートル給油	2.500	L			
	トラック[普通型]	0.600	時間			<損料>
	運転手(一般)	0.130	人			
	軽油					
	ハートル給油	3.300	L			
	雑品					
	0.4%	0.004				
	合 計					算出数量 100.000 m <sup>2</sup>
	単 価		m <sup>2</sup>			

事業名	老朽ため池等整備事業 オソノ池工区
工事名	R 7馬耕 ため池 オソノ池 ため池整備工事

コード	名 称	数 量	単位	単 価	金 額	備 考
	*** S単 - 74号 ***					
	SP コンクリート削孔(電動ハンマドリル) 森林		孔		1.000 孔	当たり算出
	SP コンクリート削孔(電動ハンマドリル) 森林 30mm以上200mm未満,なし			基本給時間:8.0 深夜時間:0.0 時間の制約:なし 夜間制約作業時間:0.0	超勤時間:0.0 週休:月単位 制約作業時間:0.0	
	1)削孔深さ	30mm以上200mm未満				
	2)長期割引単価区分	なし				
	3)普通作業員(山林砂防工)	普通作業員				
			孔			
	単 価					
	*** S単 - 75号 ***					
	SP コンクリート削孔(電動ハンマドリル) 森林		孔		1.000 孔	当たり算出
	SP コンクリート削孔(電動ハンマドリル) 森林 200mm以上400mm以下,なし			基本給時間:8.0 深夜時間:0.0 時間の制約:なし 夜間制約作業時間:0.0	超勤時間:0.0 週休:月単位 制約作業時間:0.0	
	1)削孔深さ	200mm以上400mm以下				
	2)長期割引単価区分	なし				
	3)普通作業員(山林砂防工)	普通作業員				
			孔			
	単 価					
	*** S単 - 76号 ***					

事業名	老朽ため池等整備事業 オソノ池工区
工事名	R 7馬耕 ため池 オソノ池 ため池整備工事

コード	名 称	数 量	単位	単 価	金 額	備 考
	拾石積工（裏石積工）		m <sup>2</sup>		50.000 m <sup>2</sup>	当たり算出
	拾石積工（裏石積工） t=20cm,割栗 15～20cm,生コ 18-8-40			基本給時間:8.0 深夜時間:0.0	超勤時間:0.0 週休:月単位	
	1)設計厚	t=20cm		時間的制約:なし	制約作業時間:0.0	
	2)材料区分	割栗 15～20cm		夜間制約作業時間:0.0		
	3)目潰材料区分	生コ 18-8-40				
	割栗石					
	割栗 15～20cm	11.400	m3			
	生コンクリート(高炉B)					
	生コ 18-8-40	1.700	m3			
	土木一般世話役	1.000	人			
	普通作業員	8.700	人			
	合 計					算出数量 50.000 m <sup>2</sup>
	単 価					
	*** S単 - 77号 ***					
	SP コンクリート		m3		1.000 m3	当たり算出
	SP コンクリート 無筋・鉄筋構造物,ハック杓(クレーン機能付)打設,計上する,-,一般養生,-			基本給時間:8.0 深夜時間:0.0	超勤時間:0.0 週休:月単位	
	,-, -,なし,18-8-40(高炉B) W/C60%			時間的制約:なし 夜間制約作業時間:0.0	制約作業時間:0.0	
	1)構造物種別	無筋・鉄筋構造物				
	2)打設工法	ハック杓(クレーン機能付)打設				
	3)コンクリートの計上	計上する				
	4)設計日打設量	-				
	5)養生工の種類	一般養生				
	6)圧送管延長距離区分	-				

事業名	老朽ため池等整備事業 オソノ池工区
工事名	R 7馬耕 ため池 オソノ池 ため池整備工事

コード	名 称	数 量	単 位	単 価	金 額	備 考
	7)現場内小運搬の有無	-				
	8)打設高さ、水平打設距離	-				
	9)長期割引単価区分	なし				
	10)規格区分	18-8-40(高炉B) W/C60%				
	単 価		m3			
	*** S単 - 78号 ***					
	SP コンクリート		m3		1.000 m3	当たり算出
	SP コンクリート			基本給時間:8.0	超勤時間:0.0	
	小型構造物、バックホウ(クレーン機能付)打設、計上する、-、一般養生、-、-、-			深夜時間:0.0	週休:月単位	
	なし、18-8-40(高炉B) W/C60%			時間的制約:なし	制約作業時間:0.0	
				夜間制約作業時間:0.0		
	1)構造物種別	小型構造物				
	2)打設工法	バックホウ(クレーン機能付)打設				
	3)コンクリートの計上	計上する				
	4)設計日打設量	-				
	5)養生工の種類	一般養生				
	6)圧送管延長距離区分	-				
	7)現場内小運搬の有無	-				
	8)打設高さ、水平打設距離	-				
	9)長期割引単価区分	なし				
	10)規格区分	18-8-40(高炉B) W/C60%				
	単 価		m3			
	*** S単 - 79号 ***					
	SP コンクリート		m3		1.000 m3	当たり算出
	SP コンクリート			基本給時間:8.0	超勤時間:0.0	
	無筋・鉄筋構造物、バックホウ(クレーン機能付)打設、計上する、-、一般養生、-			深夜時間:0.0	週休:月単位	

事業名	老朽ため池等整備事業 オソノ池工区
工事名	R 7 馬耕 ため池 オソノ池 ため池整備工事

コード	名 称	数 量	単位	単 価	金 額	備 考
	, -, -, なし, 24-12-25(20)(高炉B) W/C55%			時間的制約: なし 夜間制約作業時間: 0.0	制約作業時間: 0.0	
	1) 構造物種別	無筋・鉄筋構造物				
	2) 打設工法	バックホウ(クレーン機能付)打設				
	3) コンクリートの計上	計上する				
	4) 設計日打設量	-				
	5) 養生工の種類	一般養生				
	6) 圧送管延長距離区分	-				
	7) 現場内小運搬の有無	-				
	8) 打設高さ、水平打設距離	-				
	9) 長期割引単価区分	なし				
	10) 規格区分	24-12-25(20)(高炉B) W/C55%				
	単 価		m3			
	*** S 単 - 80号 ***					
	SP コンクリート		m3		1.000 m3	当たり算出
	SP コンクリート			基本給時間: 8.0	超勤時間: 0.0	
	無筋・鉄筋構造物, 人力打設, 計上する, -, 一般養生, -, 無し, -, 18-8-2			深夜時間: 0.0	週休: 月単位	
	5(20)(高炉B) W/C60%			時間的制約: なし 夜間制約作業時間: 0.0	制約作業時間: 0.0	
	1) 構造物種別	無筋・鉄筋構造物				
	2) 打設工法	人力打設				
	3) コンクリートの計上	計上する				
	4) 設計日打設量	-				
	5) 養生工の種類	一般養生				
	6) 圧送管延長距離区分	-				
	7) 現場内小運搬の有無	無し				
	8) 打設高さ、水平打設距離	-				
	10) 規格区分	18-8-25(20)(高炉B) W/C60%				
	単 価		m3			

事業名	老朽ため池等整備事業 オソノ池工区
工事名	R7馬耕 ため池 オソノ池 ため池整備工事

コード	名 称 (規 格)	数 量	単 位	単 価	金 額	備 考
	*** T単 - 1号 ***					
	ベントナイトシート		m <sup>2</sup>		300.000 m <sup>2</sup>	当たり算出
	ベントナイトシート	360.000	m <sup>2</sup>			[1] S単 13号
	粉状ベントナイト	75.000	kg			[2] S単 14号
	土木一般世話役	1.000	人			[3] S単 5号
	特殊作業員	1.000	人			[4] S単 6号
	普通作業員	6.000	人			[5] S単 7号
	雑品 集計対象任意指定用 集計対象明細: ([3]+[4]+[5])	0.170				
	ラフレ-ンク-ン[油圧伸縮ジブ型・～低騒・排対型(～2014)]	1.000	日			[6] S単 49号
	ラフレ-ンク-ン(油圧伸縮ジブ型),25ton吊り,なし					算出数量 300.000 m <sup>2</sup>
	合 計					
	単 価		m <sup>2</sup>			
	*** T単 - 2号 ***					
	PE管敷設		m		10.000 m	当たり算出
	250					
	配管工	0.250	人			S単 8号
	普通作業員	0.490	人			S単 7号

事業名	老朽ため池等整備事業 オソノ池工区
工事名	R 7 馬耕 ため池 オソノ池 ため池整備工事

コード	名 称 (規 格)	数 量	単位	単 価	金 額	備 考
	合 計					算出数量 10.000 m
	単 価		m			
	*** T単 - 3号 ***					
	PE管継手工 (融着継手)		箇所		1.000 箇所	当たり算出
	250					
	配管工	0.140	人			[1] S単 8号
	普通作業員	0.140	人			[2] S単 7号
	雑品 集計対象任意指定用 集計対象明細 : ([1]+[2])	0.085				
	合 計					算出数量 1.000 箇所
	単 価		箇所			
	*** T単 - 4号 ***					
	フランジ継手		箇所		1.000 箇所	当たり算出
	250					
	配管工	0.130	人			[1] S単 8号
	普通作業員	0.130	人			[2] S単 7号
	雑品 集計対象任意指定用 集計対象明細 : ([1]+[2])	0.010				

事業名	老朽ため池等整備事業 オソノ池工区
工事名	R7馬耕 ため池 オソノ池 ため池整備工事

[illegible]

事業名	老朽ため池等整備事業 オソノ池工区
工事名	R7馬耕 ため池 オソノ池 ため池整備工事

[illegible]

## 見積単価一覧表

工事名	R7馬耕 ため池 オソノ池 ため池整備工事			
名称	規格	単位	単価	備考
購入土		m3	2,500	
残土処分		m3	3,000	運搬距離L=10.0km以下
PE直管	PE管 φ 250 L=5.0m SDR17	本	92,800	
水道配水用ポリエチレンパイプ・継手	チーズ φ 250×75	個	323,000	
PE管継手	フランジ φ 250 JIS10K(SUS) SDR17	個	270,000	
PE管継手	曲管 φ 250×90°	個	170,000	
PE管継手	EFソケット φ 250	個	37,200	
両フランジ曲管	φ 250×94° JIS10K	個	378,000	
注水口分岐付T字管	φ 250	個	618,000	
片フランジ付レデューサ	φ 250 JIS10K	個	150,000	

## 見積単価一覧表

工事名	R7馬耕 ため池 オソノ池 ため池整備工事			
名称	規格	単位	単価	備考
気体分離型排気弁装置	弁箱: φ 250 PVC製FRP補強品JIS10Kフランジ-1基 弁体: φ 200 PVC製-2基	基	700,000	
サイホン本管仕切弁	φ 250 10K PVC製 呼び圧:1.0MPa	基	211,000	
フランジ底板(再生プラスチック製)		基	2,640	

# 数 量 計 算 書

R7馬耕 ため池 オソノ池 ため池整備工事

オソノ池 地区

## 数 量 総 括 表

NO. 1

工 種	種 別	細 別	規 格	単位	設計数量	計算数量	備考
堤体工							当初数量 変更数量
	土工						
		掘削（土砂）	オープン	m3	35.0	34.60	
		法面整形	掘削部	m2	67.0	67.30	
		種子吹付		m2	67.0	67.30	
		盛土	4.0m<W	m3	600.0	634.70	
		〃 余盛	4.0m<W	m3	90.0	92.90	
		法面整形	盛土部	m2	150.0	149.10	
		土砂等運搬・処分		m3	35.0	34.60	
		盛土材搬入	購入土	m3	700.0	727.60	
堤体付帯工							
	土工						流末部
		掘削（土砂）	オープン	m3	30.0	30.30	〃
		法面整形	掘削部	m2	18.0	18.40	〃
		種子吹付		m2	18.0	18.40	〃
		床堀（土砂）		m3	6.0	5.70	〃
		基面整正		m2	10.0	10.12	〃
		埋戻	W<1.0	m3	4.0	3.80	〃
		土砂等運搬・処分	仮置き場へ	m3	32.0	31.78	〃

## 数 量 総 括 表

NO. 2

工 種	種 別	細 別	規 格	単位	設計数量	計算数量	備考
堤体付帯工							当初数量 変更数量
	張コンクリート		左岸	m	5.0	4.80	
		コンクリート	σ ck18/mm2	m3	9.6	9.60	小型車
		型枠	無筋構造物	m2	19.0	19.19	
		裏石積	t=0.20cm	m2	18.0	17.80	
		吸出防止材		m	19.0	18.63	
		足場工	単管傾斜	掛m2	19.0	19.19	
		水抜きパイプ	VP φ 75	m	3.6	3.58	
		目地材	10mm	m2	3.0	2.57	洪水吐接着面
		昇降ステップ	W=300 303*150 φ 19	箇所	15.0	15.00	
	土留ブロック		左岸	m	11.0	11.12	
		積ブロック	控え0.35m (裏コン15cm)	m2	37.0	37.45	
		裏込碎石		m3	16.0	15.60	
		吸出防止材		m	38.0	37.70	
		足場工	単管傾斜	掛m2	37.0	37.45	
		水抜きパイプ	VP φ 40	m	7.0	6.98	

## 数 量 総 括 表

NO. 3

工 種	種 別	細 別	規 格	単位	設計数量	計算数量	備考
堤体付帯工							当初数量 変更数量
	ブロック基礎2号		左岸	m	9.0	8.86	
		コンクリート	σ ck18/mm2	m3	1.8	1.79	小型車
		型枠	小型構造物	m2	5.8	5.76	
	天端コンクリート2型		左岸	m	11.0	10.70	
		コンクリート	σ ck18/mm2	m3	0.3	0.26	小型車
		型枠	小型構造物	m2	1.5	1.50	
	小口止工		(減勢工部)				
		コンクリート	σ ck18/mm2	m3	0.1	0.11	小型車
		型枠	小型構造物	m2	0.3	0.33	
		アンカー鉄筋	SD345 D13 L=0.20m	本	2.0	2.00	0.20×0.995×2 0.40kg
	遮水シート工						
		遮水シート		m2	100.0	101.50	

土用流

## 数 量 総 括 表

NO. 5

工 種	種 別	細 別	規 格	単位	設計数量	計算数量	備考
洪水吐工							当初数量 変更数量
	放流部						
		サイドドレーン	300×300 単粒度碎石5号	m	18.0	18.00	
	減勢工						
		鉄筋コンクリート	σ ck24/mm2	m3	0.4	0.39	小型車
		型枠	鉄筋構造物	m2	3.6	3.57	
		サイドドレーン	300×300 単粒度碎石5号	m	5.0	5.00	
		排水パイプ	VP φ 100 L=700	m	2.1	2.10	
	排水処理工	有孔管	φ 100	m	32.8	32.80	地山側 埋戻し下部
洪水吐付帯工							
	土留ブロック		右岸	m	5.0	5.06	
		積ブロック	控え0.35m (裏コン15cm)	m2	15.0	15.26	
		裏込碎石		m3	6.0	6.00	
		吸出防止材		m	15.0	15.20	
		足場工	単管傾斜	掛m2	15.0	15.26	
		水抜きパイプ	VP φ 40	m	2.8	2.84	

## 数 量 総 括 表

NO. 6

工 種	種 別	細 別	規 格	単位	設計数量	計算数量	備考
洪水吐付帯工							当初数量 変更数量
	ブロック基礎1号		右岸	m	3. 0	2. 74	
		コンクリート	σ ck18/mm2	m3	0. 6	0. 60	小型車
		型枠	小型構造物	m2	1. 8	1. 78	
		基面整正		m2	1. 8	1. 78	
	天端コンクリート		右岸	m	5. 0	5. 06	
		コンクリート	σ ck18/mm2	m3	0. 2	0. 16	小型車
		型枠	小型構造物	m2	0. 9	0. 89	
	底盤 張コンクリート		右岸	箇所	1. 0	1. 00	
		コンクリート	σ ck18/mm2	m3	2. 0	2. 03	小型車
		型枠	小型構造物	m2	1. 4	1. 35	
	ふとんかご工						
		ふとんかご	L=2. 00 B=1. 20 H=0. 50	枚	2. 0	2. 00	4 m

## 数 量 総 括 表

NO. 7

工 種	種 別	細 別	規 格	単位	設計数量	計算数量	備考
取水施設工							当初数量 変更数量
	土工						
		床堀	流用土	m3	700.0	714.50	
		床堀	購入土	m3	500.0	483.10	
		埋戻	4.0<W	m3	700.0	663.60	
		土砂等運搬	現場→仮置き場→現場	m3	500.0	483.10	
		土砂等運搬・処分		m3	700.0	714.50	
		盛土材搬入	購入土	m3	200.0	180.50	
	取水施設工	土砂吐					
		鉄筋コンクリート	σ ck24/mm2	m3	0.8	0.82	小型車
		型枠	鉄筋構造物	m2	8.2	8.20	
		鉄筋	SD345 D-13	t	0.407	0.407	
		ダウエルバー	D16 L=1000	本	6.0	6.00	
		角落とし	900×600×100	m3	0.1	0.05	松材
		ため池栓	φ 100	箇所	1.0	1.00	

## 数 量 総 括 表

NO. 8

工 種	種 別	細 別	規 格	単位	設計数量	計算数量	備考
取水施設工							当初数量 変更数量
	斜樋工						
		鉄筋コンクリート	$\sigma$ ck24/mm2	m3	9. 0	9. 23	小型車
		型枠	鉄筋構造物	m2	10. 0	10. 36	
		均しコンクリート	$\sigma$ ck18/mm2	m3	1. 4	1. 42	小型車
		均し型枠	小型構造物	m2	1. 2	1. 23	
		止水板	CF-200	m	5. 4	5. 40	
		硬質塩化ビニル管	VP $\phi$ 20mm L=500	//	21. 0	21. 00	
		空気管	SUS $\phi$ 50	m	1. 3	1. 32	加工・組立及び設置
		斜樋管	HP $\phi$ 400	m	4. 8	4. 83	HP $\phi$ 400
		取付管	SUS $\phi$ 100 5箇所設置	m	7. 0	7. 03	1. 406/1箇所当 加工・組立及び設置
		//	SUS $\phi$ 250	m	0. 2	0. 20	1箇所設置
		斜樋管 削孔	SUS $\phi$ 100 $\phi$ 114. 3mm t=35mm	箇所	5. 0	5. 00	HP $\phi$ 400
		斜樋管 削孔	SUS $\phi$ 250 $\phi$ 267. 4mm t=35mm	箇所	1. 0	1. 00	HP $\phi$ 400
		ため池栓	$\phi$ 100	箇所	5. 0	5. 00	

[illegible]

## 数 量 総 括 表

NO. 10

工 種	種 別	細 別	規 格	単位	設計数量	計算数量	備考
取水施設工							当初数量 変更数量
	取水ホース 接続工	下流側					
		PE管	φ 250 直管	m	6. 6	6. 57	
		PE管継手	φ 250×φ 70 チーズ	個	1. 0	1. 00	
		PE管継手	フランジφ 250	個	6. 0	6. 00	
		PE管継手	曲管φ 250×90°	個	5. 0	5. 00	
		PE管継手	φ 250 ソケット	個	12. 000	12. 000	L=2. 60
		PE管継手	両フランジ曲管 φ 250×94°	本	1. 0	1. 00	
		片フランジレデューサ	φ 250	個	1. 0	1. 00	
		気体分離型排気弁装置	φ 250	基	1. 0	1. 00	
		サイホン本管仕切弁	φ 250、PVC製	基	2. 0	2. 00	
		フランジ底板		個	2. 0	2. 00	
		EFフランジ	フランジφ 75	個	1. 0	1. 00	
		空気弁	φ 25、φ 75フランジ付き	個	1. 0	1. 00	
		管受け台	L75加工品	式	1. 0	1. 00	
	底樋工	下流部					
		底盤張コンクリート	σ ck18/mm2 t=0. 20m	m3	1. 8	1. 84	
		角フリューム	300	m	4. 3	4. 30	

## 数 量 総 括 表

NO. 11

工 種	種 別	細 別	規 格	単位	設計数量	計算数量	備考
工事用道路2号							当初数量 当初数量
	土工						
		表土剥取り		m3	81.0	80.60	
		掘削（土砂）	オープン	m3	2.0	2.00	
		法面整形	掘削部	m2	100.0	103.30	
		盛土	W<1.0	m3	17.0	17.20	
		〃	1.0m≦W<2.5m	m3	2.0	1.70	
		〃	2.5m≦W<4.0m	m3	56.0	55.50	
		法面整形	盛土部	m2	32.0	31.50	
		土砂等運搬・処分		m3	83.0	82.60	
		盛土材搬入	購入土	m3	74.0	74.40	
	舗装工						
		敷砂利	RC-40 t=15cm	m2	145.0	144.60	
		コンクリート舗装	σ ck18/mm2 t=12cm	m2	63.0	62.50	EC. 3～No. 2+17.0

## 堤体土工 数量集計表

[illegible]

## 堤体付帯工 数量集計表

品目	規格	単位	堤体工						合計
法尻張コンクリート		m	4.8						4.8
張コンクリート	$\sigma_{ck}=18\text{N/mm}^2$	m <sup>3</sup>	9.6						9.6
型枠		m <sup>2</sup>	19.2						19.2
裏石積	t=20cm	m <sup>2</sup>	17.8						17.8
吸出防止マット		m	18.6						18.6
足場工		掛m <sup>2</sup>	19.2						19.2
水抜きパイプ	VP $\phi$ 75	m	3.6						3.6
土留ブロック		m	11.1	床掘 (土砂)	掘削 (土砂)	埋戻し W<1.0	切土面 仕上げ	種子 吹付工	基面整正
土工		m <sup>3</sup>		5.7	30.3	3.8	18.4	18.4	10.1
積ブロック	控え0.35m (裏コン15cm)	m <sup>2</sup>	37.5						37.5
裏込碎石		m <sup>3</sup>	15.6						15.6
吸出防止マット		m	37.7						37.7
足場工		掛m <sup>2</sup>	37.5						37.5
水抜きパイプ	Vu $\phi$ 40	箇所	7.0						7.0
布製型枠(ブロックマット工)	t=100mm	m <sup>2</sup>							
遮水シート	ベントナイトシート	m <sup>2</sup>	101.5						101.5
					コンクリート	型枠	アンカー D13		
ブロック基礎2号	$\sigma_{ck}=18\text{N/mm}^2$	m	8.9		1.79	5.76			
天端コンクリート2型	//	m	10.7		0.26	1.50			
階段工(擬木)	B=1.00 H=0.20	段							
ガードパイプ(基礎ブロック用)	H=1.10m	m			0.16	2.16			
目地工	10mm	m <sup>2</sup>	2.6						2.6
ステップ 303*150 $\phi$ 19	W=300	箇所	15.0						15.0
小口止工(減勢工部)	$\sigma_{ck}=18\text{N/mm}^2$	箇所	1.0		0.11	0.33	2.00		1.0

洪水吐土工 数量集計表

[illegible]



第 表

[illegible]

### 施工段階別盛土数量一覽表

[illegible]

# 取水施設工 数量集計表

品目	規格	単位	土砂吐工	斜樋工	止水壁	底樋工	フロート取水	係留ポール	取水ホース接続	底樋下流				計
鉄筋コンクリート		m3	0.82	9.23										10.05
型枠		m2	8.20	10.36										18.56
均しコンクリート		m3		1.42										1.42
型枠		m2		1.23										1.23
無筋コンクリート		m3												
型枠		m2												
鉄筋	D13	t	0.407											0.407
目地材	t=10mm	m2												
止水板	CF-200	m		5.40										5.4
〃	CF-300	m												
タールヘルパー	D16	本	6.00											6.0
硬質塩化ビニル管	VP φ 20mm	本		21.00										21.0
エラスチックフィルター	t=10mm	m2												
空気管	SUS φ 50	m		1.32							5箇所	φ 114.3 t=35mm		1.3
斜樋管	HP φ 400	m		4.83							1箇所	φ 267.4 t=35mm		4.8
緊急放流ゲート	φ 250	式												
取付管	SUS φ 100	m		7.03										7.0
〃	SUS φ 250	m		0.20										0.2
土砂吐ゲート	800×800	式												
角落とし	900×600×100	m3	0.05											0.1
ため池栓	φ 100	箇所	1.00	5.00										6.0
ガードパイプ	土中式 H=1100	m			(ステンレス)									
張コンクリート工	σ ck=18N/mm2	m3								1.84	底盤コンクリート			1.8
角フリューム	300	m								4.30				4.3
フロート取水装置		式												
底樋管/巻立	HP φ 800	m												
さや管	HP φ 350	m												
PE管 直管	φ 250	m							4.75					4.7
PE管継手	φ 250 ソケット	個							5.00					5.0
PE管継手	曲管 φ 250×90°	個							2.00					2.0
パイプ支持金物	SUS304	組							2.00					

工事用道路2号 数量集計表

[illegible]

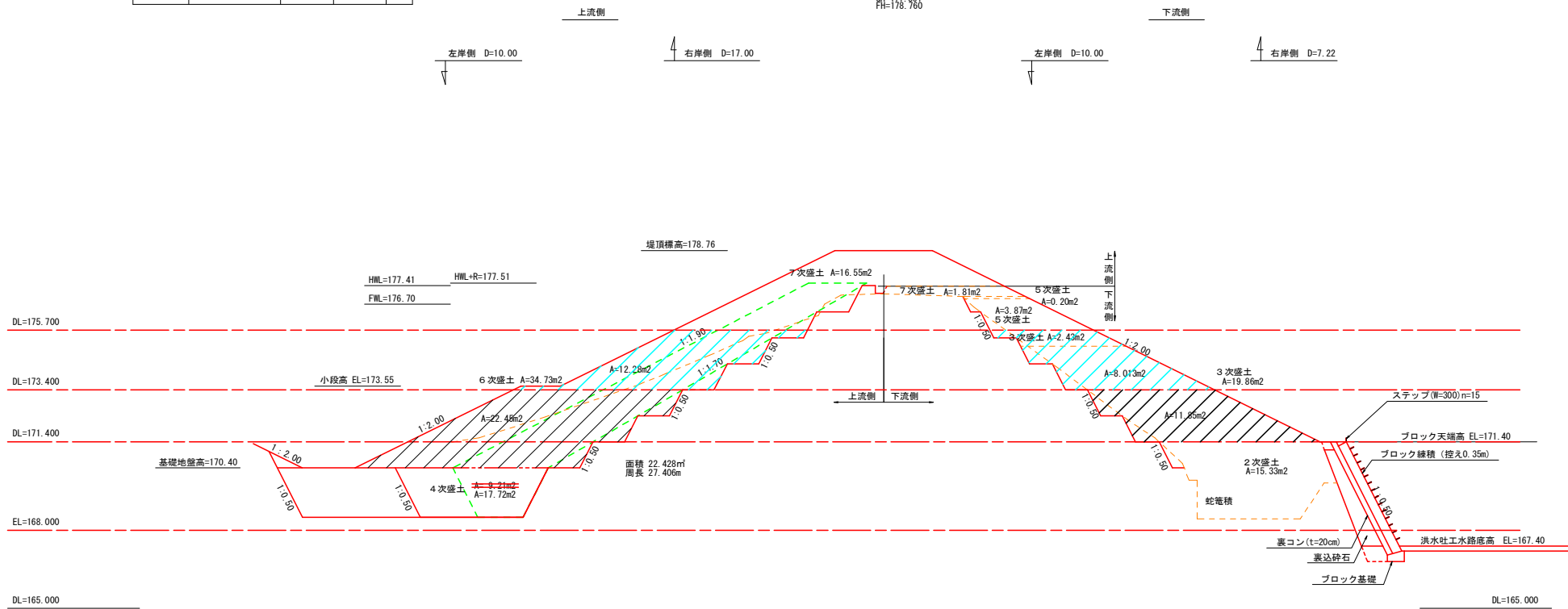
各 種 数 量 計 算 書  
( 堤 体 土 工 )

## 堤体土工 数量集計表

[illegible]

名 称		数 量		単位
		上 流 側	下 流 側	
盛 土 (サヤ土)	W<1.0以下	-	-	$\frac{2}{m}$
	1.0≦W<2.5	-	0.20	$\frac{2}{m}$
	2.5≦W<4.0	0.40	6.30	$\frac{2}{m}$
	4.0<W以上	68.30	37.60	$\frac{2}{m}$
埋 戻 し		-	0.60	$\frac{2}{m}$

NO. 1  
H=177.397  
P=178.780



堤 体 土 工 数 量 計 算 書 (2次盛土)

NO.1

種 別 番 号	距 離 (m)	9.盛土 $1.0 \leq W < 2.5$ 下流			10.盛土 $2.5 \leq W < 4.0$ 上流			10.盛土 $2.5 \leq W < 4.0$ 下流			断 面 法 長	平 均	数 量 ( $m^3$ )
		断 面 法 長	平 均	数 量 ( $m^3$ )	断 面 法 長	平 均	数 量 ( $m^2$ )	断 面 法 長	平 均	数 量 ( $m^3$ )			
(上流側)													
No.0+10.00	0.0												
No.1	10.0		0.00	0.0		0.00	0.0		0.00	0.0			
No.1+11.50	11.5		0.00	0.0		0.00	0.0		0.00	0.0			
No.2+0.00	8.5		0.00	0.0		0.00	0.0		0.00	0.0			
(下流側)													
No.0+10.00	0.0												
No.1	10.0		0.00	0.0		0.00	0.0		0.00	0.0			
No.1+7.22	7.2		0.00	0.0		0.00	0.0		0.00	0.0			
合 計	47.2			0.0			0.0			0.0			0.0

堤 体 土 工 数 量 計 算 書 (2次盛土)

NO.2

種 別 番 号	距 離 (m)	11.盛土 4.0<W以上 上流			11.盛土 4.0<W以上 下流								
		断 面 法 長	平 均	数 量 (m <sup>3</sup> )	断 面 法 長	平 均	数 量 (m <sup>3</sup> )	断 面 法 長	平 均	数 量 (m <sup>3</sup> )	断 面 法 長	平 均	数 量 (m <sup>2</sup> )
(上流側)													
No.0+10.00	0.0												
No.1	10.0		0.00	0.0		0.00	0.0						
No.1+11.50	11.5		0.00	0.0		0.00	0.0						
No.2+0.00	8.5		0.00	0.0		0.00	0.0						
(下流側)													
No.0+10.00	0.0												
No.1	10.0		0.00	0.0	15.33	7.67	76.7						
No.1+7.22	7.2		0.00	0.0	15.33	15.33	110.7						
小計							187.4						
取水施設工控除													
+26.03					13.4								
+27.82	2.1				17.7	15.57	33.2						
+29.95	3.3		0.00	0.0	13.0	15.34	50.1						
小計							83.3						
合 計	52.6			0.0			104.1			0.0			0.0

堤 体 土 工 数 量 計 算 書 (3次盛土)

NO.1

種 別 番 号	距 離 (m)	9.盛土 1.0≦W<2.5 下流			10.盛土 2.5≦W<4.0 上流			10.盛土 2.5≦W<4.0 下流			断 面 法 長	平 均	数 量 (m <sup>3</sup> )
		断 面 法 長	平 均	数 量 (m <sup>3</sup> )	断 面 法 長	平 均	数 量 (m <sup>2</sup> )	断 面 法 長	平 均	数 量 (m <sup>3</sup> )			
(上流側)													
No.0+10.00	0.0												
No.1	10.0		0.00	0.0		0.00	0.0		0.00	0.0			
No.1+11.50	11.5		0.00	0.0		0.00	0.0		0.00	0.0			
No.2+0.00	8.5		0.00	0.0		0.00	0.0		0.00	0.0			
(下流側)													
No.0+10.00	0.0												
No.1	10.0		0.00	0.0		0.00	0.0	0.00	0.00	0.0			
No.1+7.22	7.2		0.00	0.0		0.00	0.0	0.00	0.00	0.0			
合 計	47.2			0.0			0.0			0.0			0.0

堤 体 土 工 数 量 計 算 書 (3次盛土)

NO.2

種 別 番 号	距 離 (m)	11.盛土 4.0<W以上 上流			11.盛土 4.0<W以上 下流								
		断 面 長	平 均	数 量 (m <sup>3</sup> )	断 面 長	平 均	数 量 (m <sup>3</sup> )	断 面 長	平 均	数 量 (m <sup>3</sup> )	断 面 長	平 均	数 量 (m <sup>3</sup> )
(上流側)													
No.0+10.00	0.0												
No.1	10.0		0.00	0.0		0.00	0.0						
No.1+11.50	11.5		0.00	0.0		0.00	0.0						
No.2+0.00	8.5		0.00	0.0		0.00	0.0						
(下流側)													
No.0+10.00	0.0												
No.1	10.0		0.00	0.0	11.85	5.93	59.3						
No.1+7.22	7.2		0.00	0.0	11.85	11.85	85.6						
合 計	47.2			0.0			144.9			0.0			0.0

堤 体 土 工 数 量 計 算 書 (6次盛土)

NO.1

種 別 番 号	距 離 (m)	9.盛土 $1.0 \leq W < 2.5$ 下流			10.盛土 $2.5 \leq W < 4.0$ 上流			10.盛土 $2.5 \leq W < 4.0$ 下流			断 面 法 長	平 均	数 量 ( $m^3$ )
		断 面 法 長	平 均	数 量 ( $m^3$ )	断 面 法 長	平 均	数 量 ( $m^2$ )	断 面 法 長	平 均	数 量 ( $m^3$ )			
(上流側)													
No.0+10.00	0.0												
No.1	10.0		0.00	0.0		0.00	0.0		0.00	0.0			
No.1+11.50	11.5		0.00	0.0		0.00	0.0		0.00	0.0			
No.2+0.00	8.5		0.00	0.0		0.00	0.0		0.00	0.0			
(下流側)													
No.0+10.00	0.0												
No.1	10.0		0.00	0.0		0.00	0.0		0.00	0.0			
No.1+7.22	7.2		0.00	0.0		0.00	0.0		0.00	0.0			
合 計	47.2			0.0			0.0			0.0			0.0

堤 体 土 工 数 量 計 算 書 (6次盛土)

NO.2

種 別 番 号	距 離 (m)	11.盛土 4.0<W以上 上流			11.盛土 4.0<W以上 下流								
		断 面 法 長	平 均	数 量 (m <sup>3</sup> )	断 面 法 長	平 均	数 量 (m <sup>3</sup> )	断 面 法 長	平 均	数 量 (m <sup>3</sup> )	断 面 法 長	平 均	数 量 (m <sup>2</sup> )
(上流側)													
No.0+10.00	0.0												
No.1	10.0	22.45	11.23	112.3		0.00	0.0						
No.1+11.50	11.5	22.45	22.45	258.2		0.00	0.0						
No.2+0.00	8.5	0.00	11.23	95.4		0.00	0.0						
(下流側)													
No.0+10.00	0.0												
No.1	10.0		0.00	0.0		0.00	0.0						
No.1+7.22	7.2		0.00	0.0		0.00	0.0						
合 計	47.2			465.9			0.0			0.0			0.0

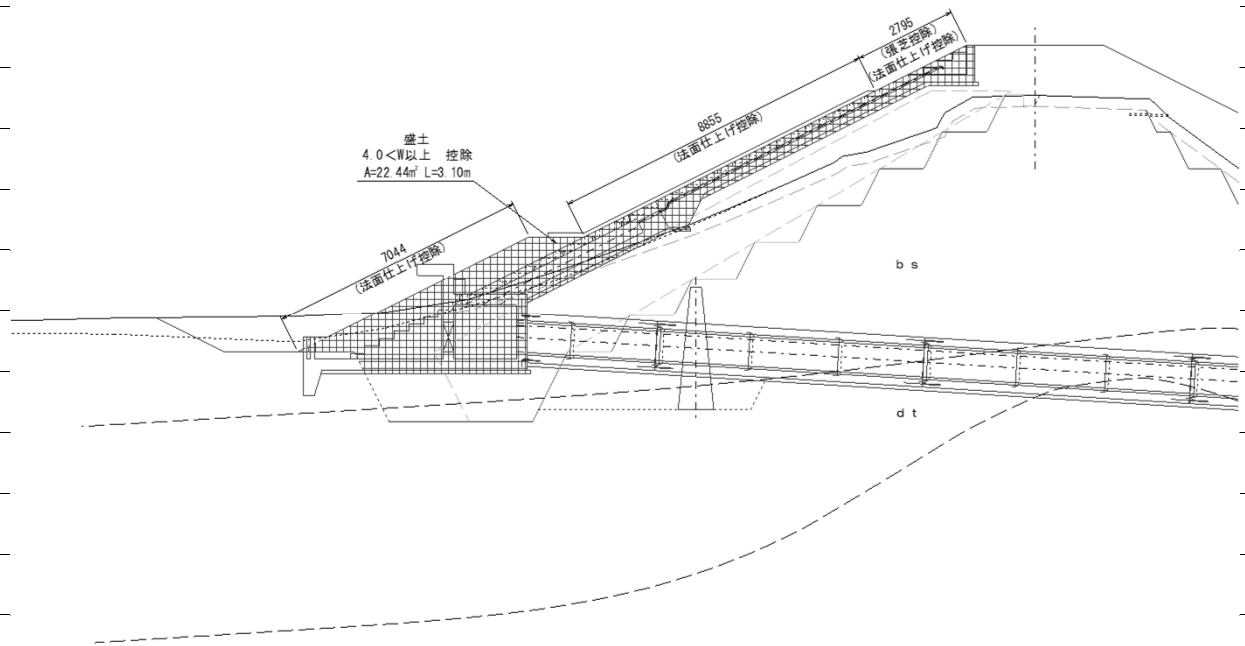




NO

取水施設部控除算定表 参考図

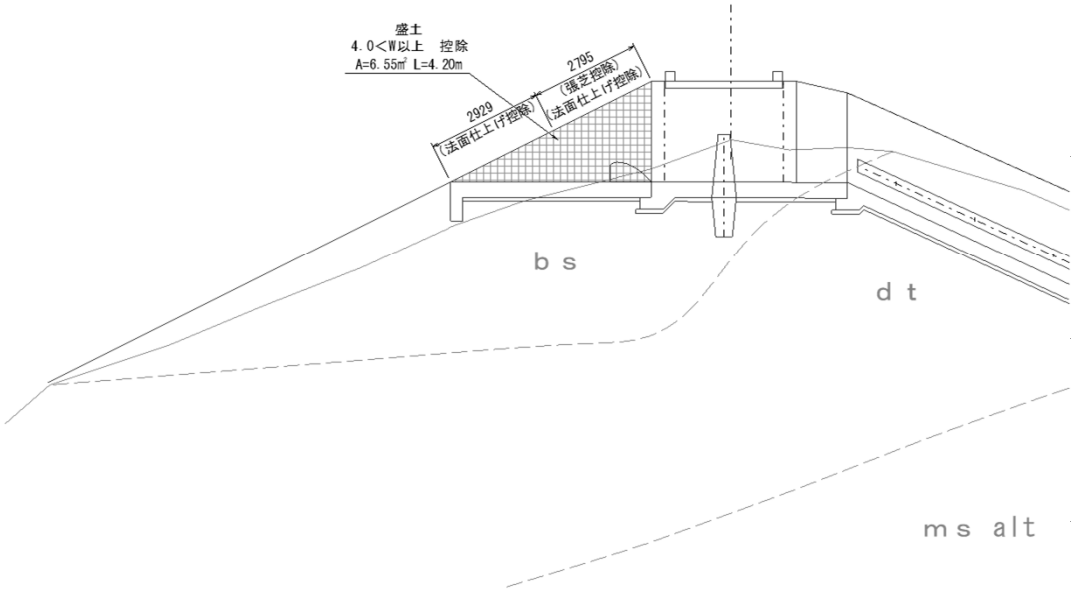
名 称		算 式 及 形 状	数 量	单 位	備 考
盛土 4.0<W以上		$(-16.58 \times 3.10) = -51.4$	-51.4	m <sup>3</sup>	
盛土法面仕上げ		$(7.044 \times -3.10) = -21.8$	-21.8	m <sup>2</sup>	
張芝		$(-2.795 \times 2.3) = -6.4$	-6.4	m <sup>2</sup>	




NO

洪水吐部控除算定表      参考図

名 称		算 式 及 形 状	数 量	单位	備 考
盛土 4.0<W以上		$(-6.55 \times 4.20) = -27.5$	-27.5	m3	
盛土法面仕上げ		$(2.929 + 2.795 \times -4.20) = -8.8$	-8.8	m2	
張芝		$(-2.795 \times 4.20) = -11.7$	-11.7	m2	

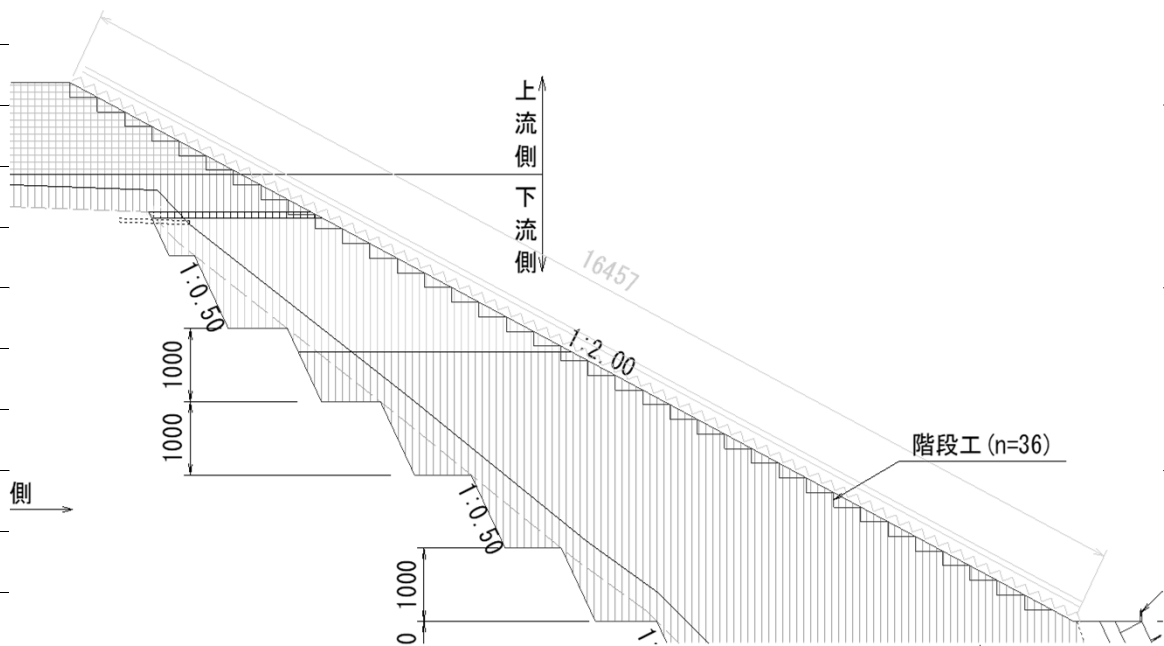
[illegible]

NO

## 堤体控除部算定表      参考図

## 参考図

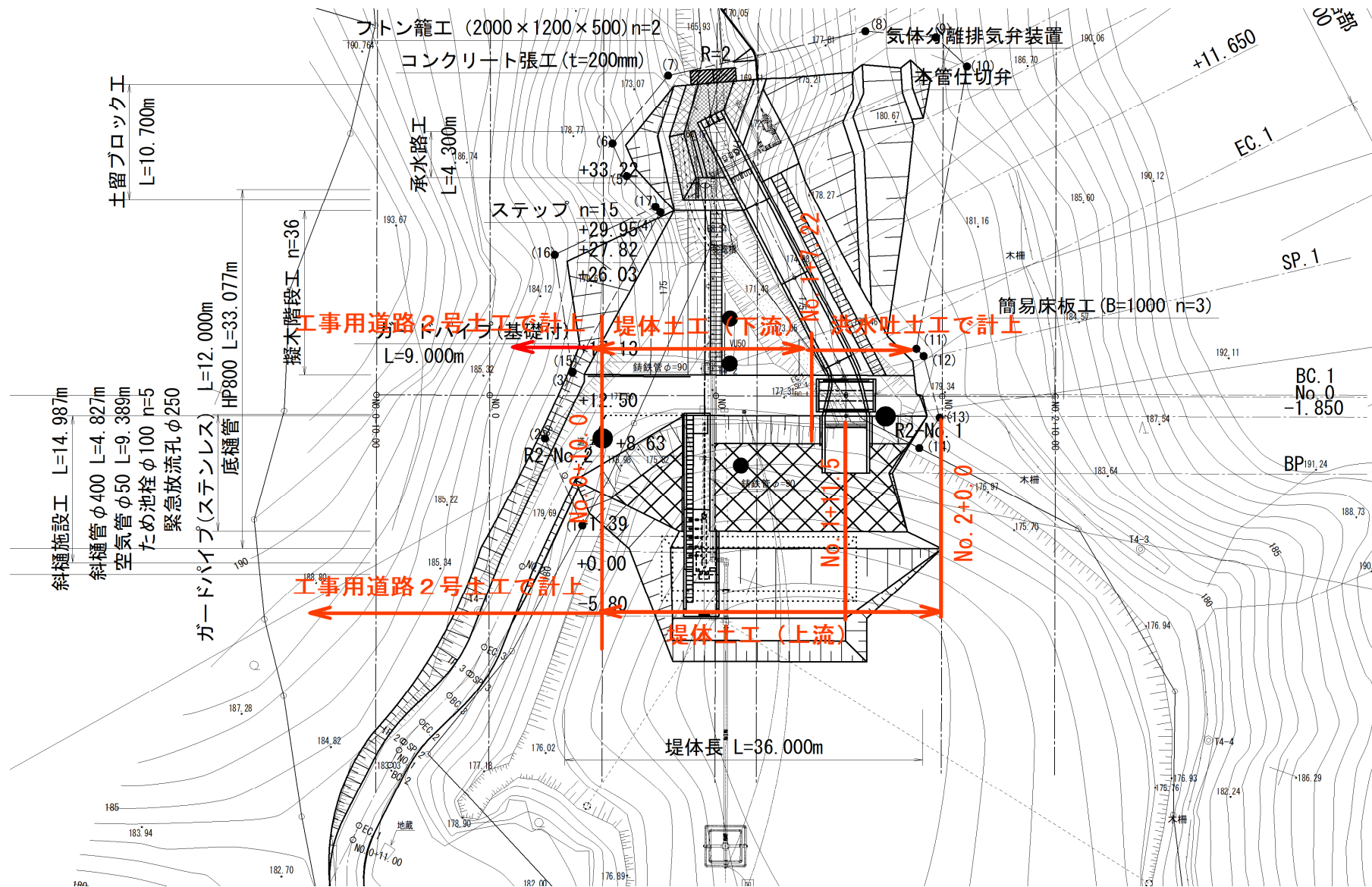
名 称		算 式 及 形 状	数 量	单 位	備 考
盛土 1.0≤W<2.5		(-0.33+0.40)*0.035/2*1.00 = 0.0	0.0	m3	
盛土 2.5≤W<4.0		(-0.40*0.20/2)*3*1.00 = -0.1	-0.1	m3	
盛土 4.0<W以上		(-0.40*0.20/2)*1.00*33.0 = -1.3	-1.3	m3	
盛土法面仕上げ		(-0.40*36.0*1.00) = -14.4	-14.4	m2	
張芝		(-0.40*36.0*1.00) = -14.4	-14.4	m2	

[illegible]

## 堤 体 土 工 計 算 書

[illegible]

## 土工計算の範囲図



各 種 数 量 計 算 書  
( 堤 体 付 帶 工 )

# 堤体付帯工 数量集計表

品目	規格	単位	堤体工						合計
法尻張コンクリート		m	4.8						4.8
張コンクリート	$\sigma_{ck}=18\text{N/mm}^2$	m3	9.6						9.6
型枠		m2	19.2						19.2
裏石積	t=20cm	m2	17.8						17.8
吸出防止マット		m	18.6						18.6
足場工		掛m2	19.2						19.2
水抜きパイプ	VP $\phi$ 75	m	3.6						3.6
土留ブロック		m	11.1	床掘 (土砂)	掘削 (土砂)	埋戻し W<1.0	切土面 仕上げ	種子 吹付工	基面整正
土工		m3		5.7	30.3	3.8	18.4	18.4	10.1
積ブロック	控え0.35m (裏コン15cm)	m2	37.5						37.5
裏込碎石		m3	15.6						15.6
吸出防止マット		m	37.7						37.7
足場工		掛m2	37.5						37.5
水抜きパイプ	Vu $\phi$ 40	m	7.0						7.0
布製型枠(ブロックマット工)	t=100mm	m2							
遮水シート	ベントナイトシート	m2	101.5						101.5
					コンクリート	型枠	アンカー D13		
ブロック基礎2号	$\sigma_{ck}=18\text{N/mm}^2$	m	8.9		1.79	5.76			
天端コンクリート2型	〃	m	10.7		0.26	1.50			
階段工(擬木)	B=1.00 H=0.20	段	76.0						76.0
ガードパイプ(基礎ブロック用)	H=1.10m	m	9.0		0.16	2.16			9.0
目地工 洪水吐接着面	10mm	m2	2.6						2.6
ステップ 303*150 $\phi$ 19	W=300	箇所	15.0						15.0
小口止工(減勢工部)	$\sigma_{ck}=18\text{N/mm}^2$	箇所	1.0		0.11	0.33	2.00		1.0

堤体付帯工

法尻張コンクリート(1:0.5)

数量計算書

種 別 番 号	距 離 (m)	張コンクリート(厚み50cm)			裏石積			吸出し防止マット			型枠			足場工		
		断 面 法 長	平 均	数 量 (m3)	断 面 法 長	平 均	数 量 (m <sup>2</sup> )	断 面 法 長	平 均	数 量 (m)	断 面 法 長	平 均	数 量 (m)	断 面 法 長	平 均	数 量 (m)
堤体法尻張コンクリート	1.03	2.57	1.29	1.32	5.14	2.57	2.65	5.36	2.68	2.76	5.14	2.57	2.65	5.14	2.57	2.65
	0.84	2.57	2.57	2.15	5.14	5.14	4.30	5.36	5.36	4.49	5.14	5.14	4.30	5.14	5.14	4.30
	1.00	2.57	2.57	2.57	5.14	5.14	5.14	5.36	5.36	5.36	5.14	5.14	5.14	5.14	5.14	5.14
	0.82	2.57	2.57	2.12	5.14	5.14	4.23	5.36	5.36	4.41	5.14	5.14	4.23	5.14	5.14	4.23
	1.12		1.29	1.44		2.57	2.87		2.68	3.00		2.57	2.87		2.57	2.87
底樋工控除	1.39		1.00	1.39		1.00	1.39		1.00	1.39		1.00	1.39			
2.48×1.118×0.50=1.386m2																
型枠 19.19																
合 計	4.81			8.21			17.80			18.63			17.80			19.19

## 堤 体 土 工 計 算 書

[illegible]



堤体付帯工

土留ブロック(1:0.4)

数量計算書

種 別 番 号	距 離 (m)	積ブロック(裏コン15cm)			裏込砕石			吸出し防止マット			足場工			断 面 法 長	平 均	数 量 (m)
		断 面 法 長	平 均	数 量 (m <sup>2</sup> )	断 面 法 長	平 均	数 量 (m <sup>3</sup> )	断 面 法 長	平 均	数 量 (m)	断 面 法 長	平 均	数 量 (m)			
左岸側																
取水施設土留ブロック	1.64	4.31	2.16	3.53	1.93	0.97	1.6	4.39	2.20	3.60	4.31	2.16	3.53			
	4.16	3.77	4.04	16.79	1.57	1.75	7.3	3.81	4.10	17.00	3.77	4.04	16.79			
洪水吐土留ブロック	0.63	3.67	3.72	2.33	1.50	1.54	1.0	3.70	3.76	2.30	3.67	3.72	2.33			
	4.28	2.96	3.32	14.18	1.09	1.30	5.5	2.95	3.33	14.20	2.96	3.32	14.18			
	0.42		1.48	0.62		0.55	0.2		1.48	0.60		1.48	0.62			
合 計	11.12			37.45			15.60			37.70			37.45			

堤体付帯工                  ブロックマット工                  数量計算書

堤体付帯工                  ブロックマット工                  数量計算書

堤体付帯工                  ブロックマット工                  数量計算書

[illegible]

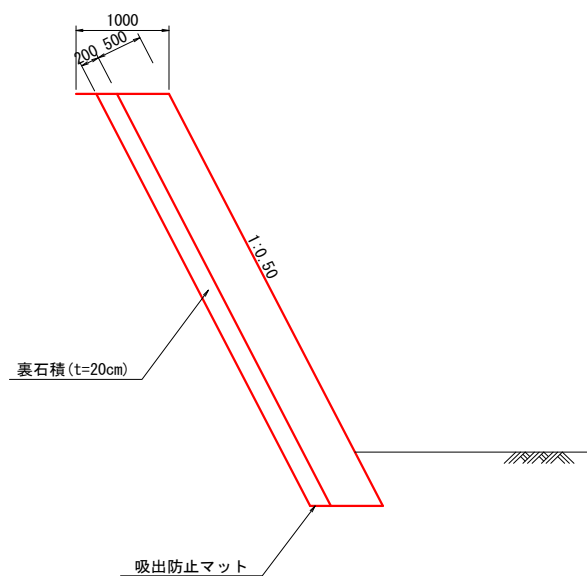
## 堤体付帯工

## 遮水シート

# 数量計算書

[illegible]

名 称 張コンクリート

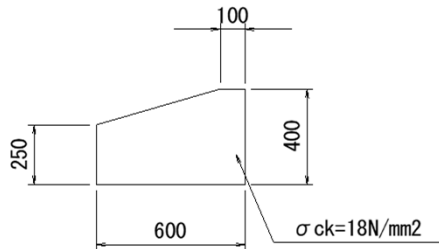


10m 当り

名 称	規 格	算 式	数 量	單位
				m2
				m3
基面整正		0.70*1.118*10.0	7.83	m2
		延長	4.81	m
		基面整正	3.76	m2

単位当り数量計算書

名 称 基礎ブロック (2号)

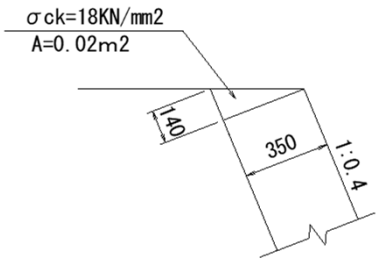


10m当り

名 称	規 格	算 式	数 量	単位
型枠	小型	$(0.40+0.25)*10.0$	6.50	m2
コンクリート	$\sigma ck=18N/mm2$	$((0.60*0.40)-(0.15*0.50/2))*10.0$	2.03	m3
基面整正		$0.60*10.0$	6.00	m2
延長			8.86	m
コンクリート	$\sigma ck=18N/mm2$		1.79	m3
型枠	小型		5.76	m2
基面整正			5.31	m2

単位当り数量計算書

名 称 天端コンクリート2型



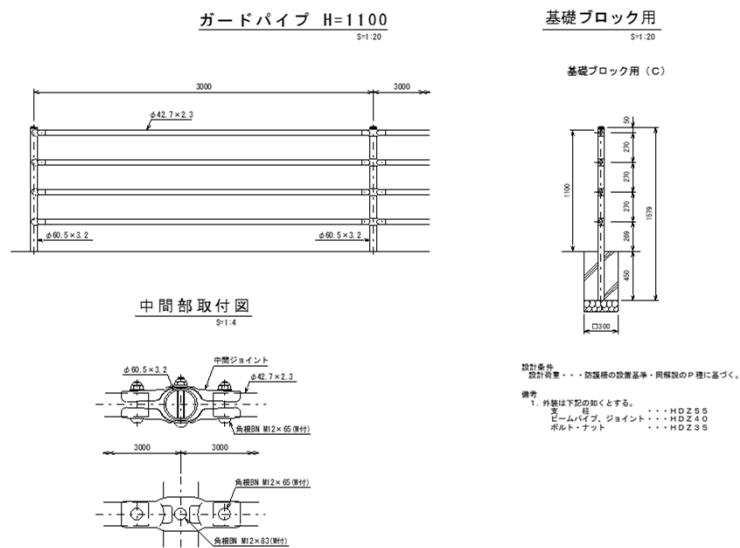
10m当り

名 称	規 格	算 式	数 量	単位
型枠	小型	0.140*10.0	1.40	m2
コンクリート	σ ck=18N/mm2	(0.14*0.35/2)*10.0	0.25	m3
延長			10.70	m
コンクリート	σ ck=18N/mm2		0.26	m3
型枠	小型		1.50	m2



単位当り数量計算書

名 称 ガードパイプ(基礎ブロック用)



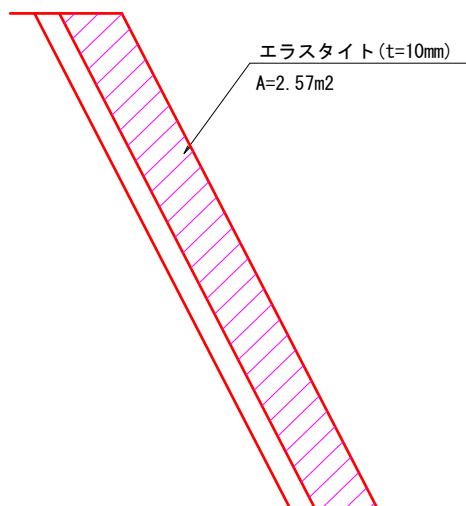
9.00m当り

[illegible]

名 称 目地工（洪水吐接面部）

### 目地工(洪水吐接面部)

S=1:50

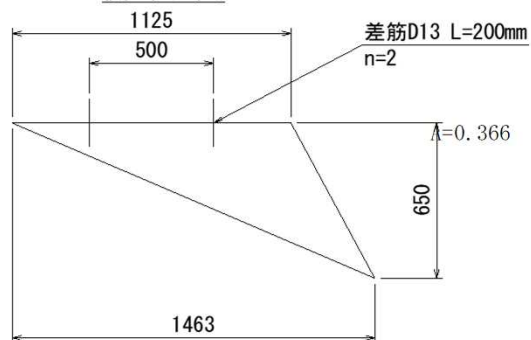


1箇所当り

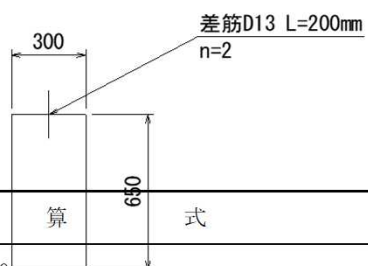
[illegible]



側 面 図



正面図



1箇所当り

[illegible]

(堤体付帯工)

## 延長・箇所数量計算書 (1/3)

基礎ブロック1号			基礎ブロック2号		
堤体法尻ブロック部	0.00	m	取水施設・洪水吐部	8.86	m
合 計	0.0	m	合 計	8.9	m
天端コンクリート1型			天端コンクリート2型		
堤体法尻ブロック部	0.00	m	取水施設・洪水吐部	10.70	m
合 計	0.0	m	合 計	10.7	m

(堤体付帯工)			延長・箇所数量計算書 (2/3)		
階段工(擬木)			ガードパイプ(基礎ブロック用)		
堤体右岸	40.00	段	堤体左岸部	9.00	m
堤体中央	36.00	段			
合 計	76.0	段			
			合 計	9.0	箇所
目地工			ステップ		
洪水吐接面部	2.57	m2	堤体法尻張コンクリート部	15.00	箇所
			合 計	15.0	箇所
合 計	2.6	箇所			

(堤体付帯工)

## 延長・箇所数量計算書 (3/3)

[illegible]

各 種 数 量 計 算 書  
( 洪 水 吐 土 工 )

洪水吐土工 数量集計表

[illegible]

洪水吐土工数量計算書														1/5
種 別 番 号	距 離 (m)	1.表土剥取り			2.石積取壊し			3.Co取壊し			4.掘削(土砂)			
		断 面 長 法 長	平 均	数 量 (m³)	断 面 長 法 長	平 均	数 量 (m³)	断 面 長 法 長	平 均	数 量 (m³)	断 面 長 法 長	平 均	数 量 (m³)	
BP	0.0													
No.0-1.850	5.1	3.7	1.87	9.5		0.00	0.0		0.00	0.0		0.00	0.0	
No.0	1.9	3.3	3.52	6.5		0.00	0.0		0.00	0.0		0.00	0.0	
BC1	0.2	3.1	3.22	0.6		0.00	0.0		0.00	0.0		0.00	0.0	
SP1	1.5	2.5	2.84	4.2		0.00	0.0		0.00	0.0		0.00	0.0	
EC1	1.5	2.1	2.30	3.4		0.00	0.0		0.00	0.0		0.00	0.0	
No.0+11.650	8.5		1.03	8.8		0.00	0.0		0.00	0.0		0.00	0.0	
No.0+19.040	7.4		0.00	0.0		0.00	0.0		0.00	0.0		0.00	0.0	
No.0+22.150	3.1		0.00	0.0		0.00	0.0		0.00	0.0		0.00	0.0	
No.0+27.950	5.8		0.00	0.0		0.00	0.0		0.00	0.0		0.00	0.0	
No.0+30.950	3.0		0.00	0.0		0.00	0.0		0.00	0.0		0.00	0.0	
合 計	37.9			33.0			0.0			0.0			0.0	

洪水吐土工数量計算書													2/5
種 別 番 号	距 離 (m)	5.床掘(土砂)			6.切土法面整形(土砂)			7.基面整正(土砂)					
		断 面 法 長	平 均	数 量 (m³)	断 面 法 長	平 均	数 量 (m³)	断 面 法 長	平 均	数 量 (m³)			
BP	0.0							4.2					
No.0-1.850	5.1	8.5	4.27	21.9	2.1	1.05	5.4	4.9	4.56	23.3			
No.0	1.9	8.4	8.49	15.7	2.6	2.35	4.3	4.1	4.50	8.3			
BC1	0.2	8.6	8.49	1.6	2.6	2.60	0.5	4.0	4.05	0.7			
SP1	1.5	9.6	9.09	13.5	3.1	2.87	4.2	3.4	3.72	5.5			
EC1	1.5	9.5	9.59	14.2	4.0	3.58	5.3	3.2	3.29	4.9			
No.0+11.650	8.5		4.77	40.5		2.02	17.1		1.58	13.4			
No.0+19.040	7.4		0.00	0.0		0.00	0.0		0.00	0.0			
No.0+22.150	3.1		0.00	0.0		0.00	0.0		0.00	0.0			
No.0+27.950	5.8		0.00	0.0		0.00	0.0		0.00	0.0			
No.0+30.950	3.0		0.00	0.0		0.00	0.0		0.00	0.0			
合 計	37.9			107.4			36.8			56.1			

洪水吐土工数量計算書														
種 別		距 離 (m)	8.埋戻し W=0.5 (構造物周辺)			9.埋戻し W<1.0			10.埋戻し 1.0≦W<2.5			11.埋戻し 2.5≦W<4.0		
番 号			断 面 法 長	平 均	数 量 (m³)	断 面 法 長	平 均	数 量 (m³)	断 面 法 長	平 均	数 量 (m³)	断 面 法 長	平 均	数 量 (m³)
BP	0.0													
No.0-1.850	5.1	2.8	1.41	7.2		0.00	0.0	4.0	2.02	10.3	2.7	1.35	6.9	
No.0	1.9	2.8	2.82	5.2		0.00	0.0	4.2	4.10	7.6	3.2	2.94	5.4	
BC1	0.2	2.8	2.82	0.5		0.00	0.0	4.8	4.49	0.8	1.9	2.53	0.5	
SP1	1.5	2.8	2.83	4.2		0.00	0.0	4.9	4.85	7.2	1.4	1.61	2.4	
EC1	1.5	1.7	2.25	3.3		0.00	0.0	4.1	4.49	6.7	1.4	1.38	2.0	
No.0+11.650	8.5	2.1	1.87	15.9		0.00	0.0	4.1	4.12	35.0	1.8	1.61	13.7	
No.0+19.040	7.4	2.2	2.12	15.6		0.00	0.0	4.1	4.11	30.3	2.2	2.03	15.0	
No.0+22.150	3.1	2.7	2.44	7.6		0.00	0.0	3.4	3.72	11.6	4.9	3.55	11.1	
No.0+27.950	5.8	2.7	2.72	15.8		0.00	0.0	3.3	3.34	19.4	4.9	4.87	28.2	
No.0+30.950	3.0		1.36	4.1	1.6	0.79	2.4		1.67	5.0		2.44	7.3	
合 計	37.9			79.4			2.4			133.9			92.5	

洪水吐土工数量計算書													
4/5													
種 別 番 号	距 離 (m)	12.埋戻し4.0<W			13.盛土 W<1.0			14.盛土 1.0≦W<2.5			15.盛土 2.5≦W<4.0		
		断 面 法 長	平 均	数 量 (m³)	断 面 法 長	平 均	数 量 (m³)	断 面 法 長	平 均	数 量 (m³)	断 面 法 長	平 均	数 量 (m³)
BP	0.0							0.2			0.3		
No.0-1.850	5.1	2.8	1.41	7.2		0.00	0.0		0.11	0.6		0.15	0.7
No.0	1.9	1.6	2.19	4.0	0.1	0.05	0.1		0.00	0.0		0.00	0.0
BC1	0.2	1.3	1.45	0.3		0.05	0.0		0.00	0.0		0.00	0.0
SP1	1.5	1.5	1.43	2.1		0.00	0.0		0.00	0.0		0.00	0.0
EC1	1.5		0.76	1.1		0.00	0.0		0.00	0.0		0.00	0.0
No.0+11.650	8.5		0.00	0.0		0.00	0.0		0.00	0.0		0.00	0.0
No.0+19.040	7.4		0.00	0.0		0.00	0.0		0.00	0.0		0.00	0.0
No.0+22.150	3.1		0.00	0.0		0.00	0.0		0.00	0.0		0.00	0.0
No.0+27.950	5.8		0.00	0.0		0.00	0.0		0.00	0.0		0.00	0.0
No.0+30.950	3.0		0.00	0.0		0.00	0.0		0.00	0.0		0.00	0.0
合 計	37.9			14.7			0.1			0.6			0.7

## 洪水吐土工数量計算書

5/5

種 別 番 号	距 離 (m)	16.盛土 4.0<W			17.盛土法面整形			18.埋戻し砕石			19.種子吹付工		
		断 面 法 長	平 均	数 量 (m <sup>3</sup> )	断 面 法 長	平 均	数 量 (m <sup>2</sup> )	断 面 法 長	平 均	数 量 (m <sup>3</sup> )			
BP	0.0				0.4								
No.0-1.850	5.1	3.5	1.77	9.0		0.18	0.9	0.9	0.45	2.3		0.00	0.0
No.0	1.9	3.6	3.57	6.6		0.00	0.0	0.9	0.90	1.7		0.00	0.0
BC1	0.2	3.8	3.69	0.7		0.00	0.0	0.9	0.90	0.2		0.00	0.0
SP1	1.5	3.9	3.82	5.7		0.00	0.0	0.9	0.90	1.3		0.00	0.0
EC1	1.5		1.93	2.9		0.00	0.0	0.9	0.90	1.3		0.00	0.0
No.0+11.650	8.5		0.00	0.0		0.00	0.0	0.9	0.89	7.6		0.00	0.0
No.0+19.040	7.4		0.00	0.0		0.00	0.0	0.9	0.88	6.5		0.00	0.0
No.0+22.150	3.1		0.00	0.0		0.00	0.0	0.1	0.51	1.6		0.00	0.0
No.0+27.950	5.8		0.00	0.0		0.00	0.0	0.1	0.14	0.8		0.00	0.0
No.0+30.950	3.0		0.00	0.0		0.00	0.0		0.07	0.2		0.00	0.0
合 計	37.9			24.9			0.9			23.5			0.0

---

階段部控除算定表                      参考図

## 参考図

[illegible]

各 種 数 量 計 算 書  
( 洪 水 吐 工 )



# 各種計算書

計第 表

NO. 1

名 称 / 規 格	計 算 式	単位数量	延長 箇所	数 量
洪水吐工 流入部				
鉄筋コンクリート 側壁	$((0.25+0.506) \times 2.56/2) \times 5.120 / 2 \times 2$	m <sup>3</sup> 4.955		
" ハンチ	$((0.20 \times 0.20/2) \times 5.120) \times 2$	m <sup>3</sup> 0.205		
" 底版	$(4.20+4.712) \times 0.40/2 \times 5.120$	m <sup>3</sup> 9.126		
" カットオフ	$0.60 \times 0.30 \times 4.20$	m <sup>3</sup> 0.756		
" 越流堰	$0.37 \times 3.70$	m <sup>3</sup> 1.369		
" 合計		m <sup>3</sup> 16.411		m <sup>3</sup> 16.41
型枠 側壁外+側壁内	$(2.560 \times 1.005 \times 5.120) / 2 \times 2 + (2.360 \times 5.120) / 2 \times 2 + 3.86$	m <sup>2</sup> 29.116		
" ハンチ	$(0.20 \times 1.414 \times 5.120) \times 2$	m <sup>2</sup> 2.896		
" 底版	$0.40 \times 5.120 \times 2 + 0.40 \times 4.20$	m <sup>2</sup> 5.776		
" カットオフ	$(0.60 \times 0.30 \times 2) + (0.60 \times 4.20) \times 2$	m <sup>2</sup> 5.400		
" 越流堰	$1.656 \times 3.70$	m <sup>2</sup> 6.127		
" 合計		m <sup>2</sup> 49.315		m <sup>2</sup> 49.32
均しコンクリート	$(4.40 \times 4.52 \times 0.10) + (0.40 \times 0.10 \times 4.40)$	m <sup>3</sup> 2.165		m <sup>3</sup> 2.17
均しコン型枠	$(4.52 \times 0.10) \times 2 + (0.10 \times 4.40) + (0.40 \times 0.10) \times 2$	m <sup>2</sup> 1.424		m <sup>2</sup> 1.42
鉄筋 D13	917.5/1000	t 0.918		t 0.92

## 各種計算書

計第	表
----	---

NO. 2

[illegible]

# 各種計算書

計第 表

NO. 1

名 称 / 規 格	計 算 式	単位数量	延長 箇所	数 量
洪水吐工 移行部				
鉄筋コンクリート 側壁B～C	$(0.25 + (0.506 + 0.507) / 2) / 2 \times (2.56 + 2.574) / 2 \times 3.70 \times 2$	m <sup>3</sup> 7.185		
" 側壁C～D	$(0.25 + (0.507 + 0.478) / 2) / 2 \times (2.574 + 2.282) / 2 \times 1.30 \times 2$	m <sup>3</sup> 2.344		
" 底板B～C	$(4.712 + 3.173) / 2 \times 0.40 \times 3.70$	m <sup>3</sup> 5.835		
" 底板C～D	$(3.173 + 2.956) / 2 \times 0.40 \times 1.30$	m <sup>3</sup> 1.594		
" ハンチ	$0.20 \times 0.20 / 2 \times 5.00 \times 2$	m <sup>3</sup> 0.200		
" 受け台	$(0.898 + 0.60) \times 0.30 / 2 \times 4.712$	m <sup>3</sup> 1.059		
" 合計		m <sup>3</sup> 18.217		m <sup>3</sup> 18.22
型枠 側壁外+側壁内(B～C)	$((2.56 + 2.574) / 2 \times 1.005) \times 3.70 \times 2 + ((2.56 + 2.574) / 2 \times 3.70) \times 2 + 3.26$	m <sup>2</sup> 41.347		
" 側壁外+側壁内(C～D)	$((2.574 + 2.282) / 2 \times 1.005) \times 1.30 \times 2 + ((2.574 + 2.282) / 2 \times 1.30) \times 2 + 2.88$	m <sup>2</sup> 15.537		
" ハンチ	$0.20 \times 1.414 \times 5.00 \times 2$	m <sup>2</sup> 2.828		
" 底板	$0.40 \times 5.00 \times 2$	m <sup>2</sup> 4.000		
" 受け台	$((0.898 + 0.60) / 2 \times 0.30 \times 2) + (0.30 \times 4.712)$	m <sup>2</sup> 1.863		
" 合計		m <sup>2</sup> 65.575		m <sup>2</sup> 65.58
均しコンクリート	$(4.823 \times 0.10) \times ((4.912 + 3.156) / 2) - (0.623 + 0.603) \times 0.10 / 2 \times 3.592$	m <sup>3</sup> 1.725		m <sup>3</sup> 1.73
均しコン型枠	$(4.823 \times 0.10) \times 2 - ((0.623 + 0.603) \times 0.10 / 2 \times 2)$	m <sup>2</sup> 0.842		m <sup>2</sup> 0.84

## 各種計算書

計第 表	
1	2
3	4
5	6
7	8
9	10
11	12
13	14
15	16
17	18
19	20
21	22
23	24
25	26
27	28
29	30
31	32
33	34
35	36
37	38
39	40
41	42
43	44
45	46
47	48
49	50
51	52
53	54
55	56
57	58
59	60
61	62
63	64
65	66
67	68
69	70
71	72
73	74
75	76
77	78
79	80
81	82
83	84
85	86
87	88
89	90
91	92
93	94
95	96
97	98
99	100

NO. 2

[illegible]

## 各種計算書

計第 表

NO. 1

[illegible]

# 各種計算書

計第 表

NO. 1

名 称 / 規 格	計 算 式	単位数量	延長 箇所	数 量
洪水吐工 減勢工				
鉄筋コンクリート 側壁		m3		
" ハンチ		m3		
" 底版		m3		
" バツフルピア	$(0.10+0.50)/2 \times 0.40 \times 0.30 \times 3$	m3 0.108		
" エンドシル	$(0.10+0.70) \times 0.30/2 \times 2.00$	m3 0.240		
" シュートブロック	$(0.20 \times 0.433)/2 \times 0.20 \times 5$	m3 0.043		
" 張り出し部		m3		
" 合計		m3 0.391		m3 0.39
型枠 側壁外+側壁内		m2		
" ハンチ		m2		
" 底版		m2		
" バツフルピア	$((0.10+0.50) \times 0.40/2) \times 6 + (0.40 \times 0.30) \times 3 + (0.40 \times 1.414 \times 0.30) \times 3$	m2 1.589		
" エンドシル	$((0.10+0.70) \times 0.30/2) \times 2 + (0.30 \times 2.60) + (0.30 \times 1.118 \times 2.00)$	m2 1.691		
" シュートブロック	$(0.20 \times 0.433)/2 \times 2 + (0.20 \times 0.20) \times 5$	m2 0.287		
" 張り出し部		m2		
" 合計		m2 3.567		m2 3.57
均しコンクリート .		m3		m3 0.00
均しコン型枠 .		m2		m2 0.00

## 各種計算書

計第 表

NO. 2

[illegible]

## 各種計算書

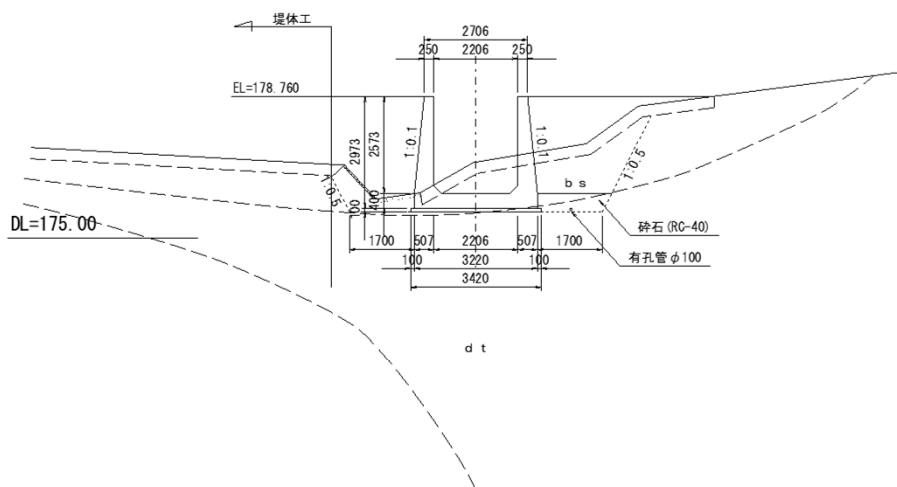
計第 表	
1	2
3	4
5	6
7	8
9	10
11	12
13	14
15	16
17	18
19	20
21	22
23	24
25	26
27	28
29	30
31	32
33	34
35	36
37	38
39	40
41	42
43	44
45	46
47	48
49	50
51	52
53	54
55	56
57	58
59	60
61	62
63	64
65	66
67	68
69	70
71	72
73	74
75	76
77	78
79	80
81	82
83	84
85	86
87	88
89	90
91	92
93	94
95	96
97	98
99	100

NO. 1

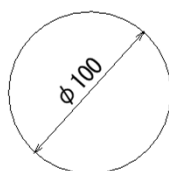
[illegible]

単位当り数量計算書

名 称 有孔管



断面図



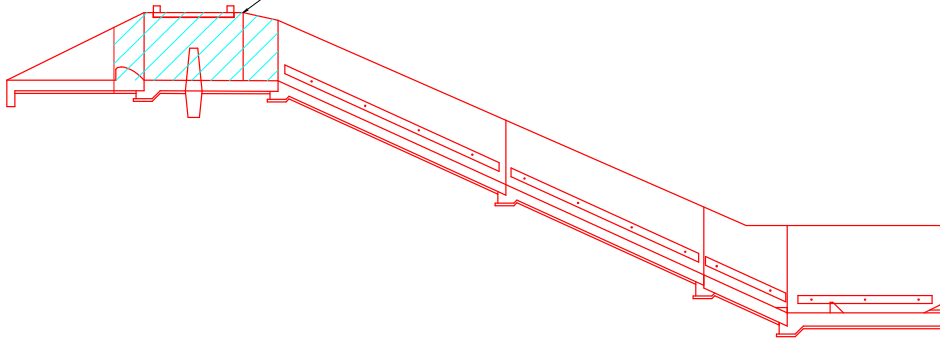
10m当り

[illegible]

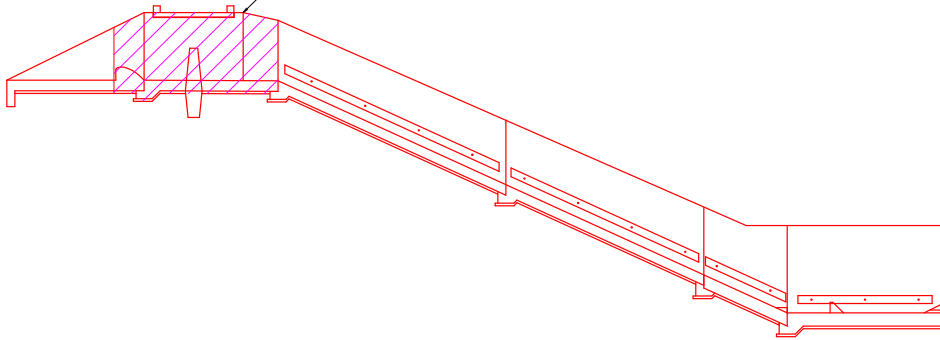
単位当り数量計算書

名 称 足場工

内側  $A=15.22\text{m}^2$



外側  $A=18.47\text{m}^2$



1式当り

[illegible]

各 種 数 量 計 算 書  
( 洪 水 吐 付 帶 工 )

第 表 洪水吐付帯工集計表

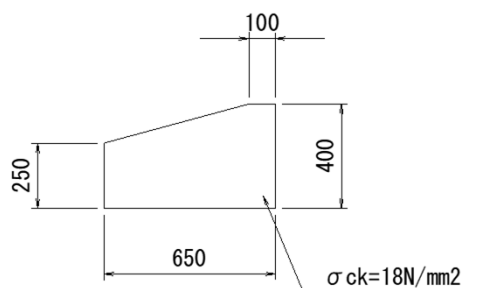
[illegible]

# 数量計算書

[illegible]

## 単位当り数量計算書

名 称 基礎ブロック (1号)

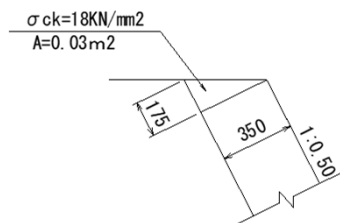


10m当り

名 称	規 格	算 式	数 量	単位
コンクリート	$\sigma_{ck}=18\text{N/mm}^2$	$((0.65 \times 0.40) - (0.15 \times 0.55/2)) \times 10.0$	2.19	m <sup>3</sup>
型枠	小型	$(0.40 + 0.25) \times 10.0$	6.50	m <sup>2</sup>
基面整正		$0.65 \times 10.0$	6.50	m <sup>2</sup>
		延長	2.74	m
コンクリート	$\sigma_{ck}=18\text{N/mm}^2$		0.599	m <sup>3</sup>
型枠	小型		1.78	m <sup>2</sup>
基面整正			1.78	m <sup>2</sup>

## 単位当り数量計算書

名 称 天端コンクリート



10m当り

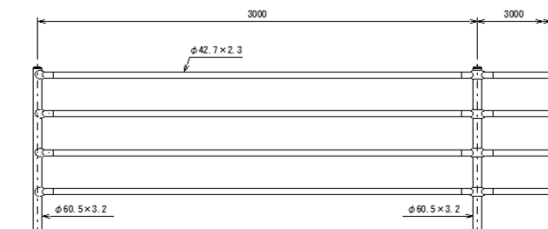
名 称	規 格	算 式	数 量	単位
コンクリート	$\sigma_{ck}=18\text{N/mm}^2$	$(0.175 \times 0.35 / 2) \times 10.0$	0.31	m <sup>3</sup>
型枠	小型	$0.175 \times 10.0$	1.75	m <sup>2</sup>
		延長	5.06	m
コンクリート	$\sigma_{ck}=18\text{N/mm}^2$		0.155	m <sup>3</sup>
型枠	小型		0.89	m <sup>2</sup>

単位当り数量計算書

名 称 ガードパイプ H=1100

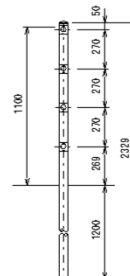
ガードパイプ H=1100

S=图示

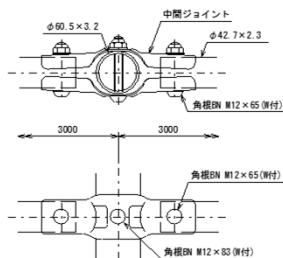


土中用

S=1:20



中間部取付図

$$S=1:4$$


設計条件  
設計荷重・・・防護柵の設置基準・同解説のP種に基づく。

備考

- 備考
1. 外装は下記の如くとする。
- |              |          |
|--------------|----------|
| 支柱           | ・・・HDZ55 |
| ビームパイプ、ジョイント | ・・・HDZ40 |
| ボルト・ナット      | ・・・HDZ35 |

10m当り

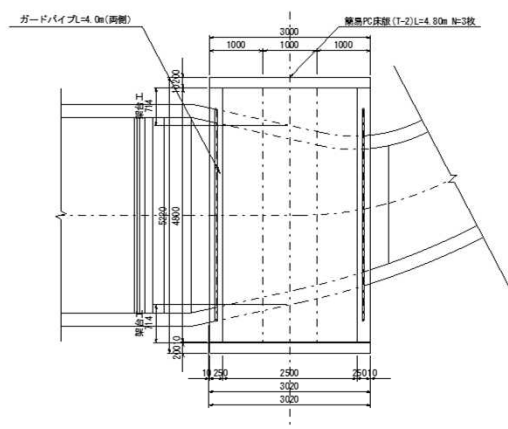
[illegible]



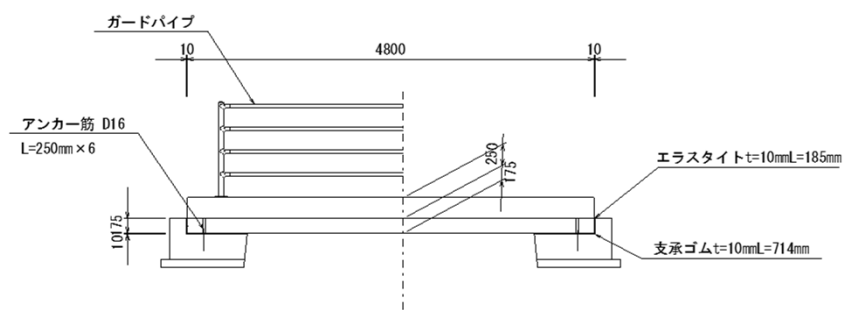
単位当り数量計算書

名 称 簡易床版(T-2)

平面图



側面図



1式当り

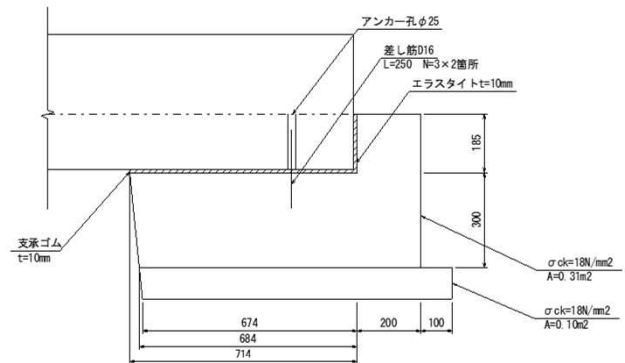
[illegible]

## 単位当り数量計算書

名 称 架台・地覆工

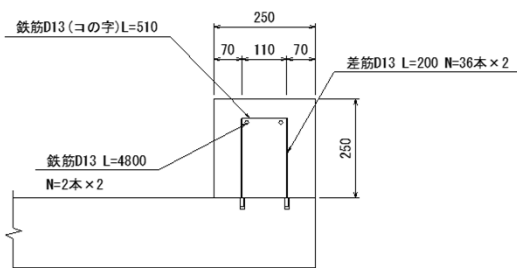
架台詳細図

S=1:10



地覆断面図

S=1:10



1式当り

名 称	規 格	算 式	数 量	単位
架台工コンクリート	$\sigma_{ck}=18\text{N/mm}^2$	$((0.185 \times 0.20) + (0.30 \times 0.914) - (0.03 \times 0.30/2)) \times 3.02 \times 2$	1.85	m <sup>3</sup>
〃 型枠	小型	$((0.185 \times 0.20) + (0.30 \times 0.914) - (0.03 \times 0.30/2)) \times 4 + (0.485 \times 3.02) \times 2$	4.16	m <sup>2</sup>
〃 均しコンクリート	$\sigma_{ck}=18\text{N/mm}^2$	$((0.984 \times 0.10) - (0.01 \times 0.10/2)) \times 3.22 \times 2$	0.63	m <sup>3</sup>
〃 均し型枠	小型	$((0.984 \times 0.10) - (0.01 \times 0.10/2)) \times 4 + (0.10 \times 3.22) \times 2$	1.04	m <sup>2</sup>
地覆工コンクリート	$\sigma_{ck}=18\text{N/mm}^2$	$(0.25 \times 0.25 \times 4.80) \times 2$	0.60	m <sup>3</sup>
〃 型枠	小型	$(0.25 \times 4.80 \times 4) + (0.25 \times 0.25 \times 4)$	5.05	m <sup>2</sup>
鉄筋	D13 L=510mm	$(0.51 \times 36 \times 0.995) / 1000$	0.018	t
〃	〃 L=4800mm	$(4.8 \times 2 \times 0.995) / 1000$	0.019	〃
差し筋	〃 L=200mm	$(0.2 \times 36 \times 2 \times 0.995) / 1000$	0.014	〃
削孔	φ20mm t=50mm	36×2	72.00	箇所



(洪水吐付帯工)			延長・箇所数量計算書 (1/2)		
基礎ブロック (1号)			天端コンクリート		
土留ブロック部	2.74		土留ブロック部	5.06	
合 計	2.7	m	合 計	5.1	m
ガードパイプ(土中式)			フトン竈		
左岸側(堤体側)	5.00		流末水路部	2.00	
右岸側(地山側)	27.00				
合 計	32.0	m	合 計	2.0	枚

(洪水吐付帯工)			延長・箇所数量計算書 (2/2)		
簡易床板工 (T-2)			架台・地覆工		
床板工	1.00		床板部	1.00	
合 計	1.0	式	合 計	1.0	式
			底盤張コンクリート		
			ブロック箇所	1.00	
			合 計	1.0	箇所



## 取水施設土工数量計算書(床堀)\_流用土

NO.1

種 別 番 号	距 離 (m)	床堀(流用土)			断 面 長	平 均	数 量 (m <sup>2</sup> )	断 面 長	平 均	数 量 (m <sup>3</sup> )	断 面 長	平 均	数 量 (m <sup>3</sup> )
		断 面 長	平 均	数 量 (m <sup>3</sup> )									
-21.47	5.4												
-16.06	5.0	9.04	4.52	22.6			0.00		0.00	0.0		0.00	0.0
-11.06	5.3	16.17	12.61	66.3			0.00		0.00	0.0		0.00	0.0
-5.80	5.8	30.15	23.16	134.3									
0.00	1.4	44.32	37.24	51.8			0.00		0.00	0.0		0.00	0.0
+1.39	7.2	50.25	47.29	342.3			0.00		0.00	0.0		0.00	0.0
+8.63	3.9		25.13	97.2			0.00		0.00	0.0		0.00	0.0
+12.5	4.6		0.00	0.0			0.00		0.00	0.0		0.00	0.0
+17.13	8.9		0.00	0.0			0.00		0.00	0.0		0.00	0.0
+26.03	1.8						0.00		0.00	0.0		0.00	0.0
+27.82	2.1						0.00		0.00	0.0		0.00	0.0
+29.95	3.3						0.00		0.00	0.0		0.00	0.0
+33.22	6.3						0.00		0.00	0.0		0.00	0.0
合 計	61.0			714.5			0.0			0.0			0.0

取水施設土工数量計算書 (床堀)\_購入土

NO.1

種 別 番 号	距 離 (m)	床堀(購入土)			断 面 長	平 均	数 量 (m <sup>2</sup> )	断 面 長	平 均	数 量 (m <sup>3</sup> )	断 面 長	平 均	数 量 (m <sup>3</sup> )
		断 面 長	平 均	数 量 (m <sup>3</sup> )									
-21.47	5.4												
-16.06	5.0		0.00	0.0		0.00	0.0		0.00	0.0		0.00	0.0
-11.06	5.3		0.00	0.0		0.00	0.0		0.00	0.0		0.00	0.0
-5.80	5.8		0.00	0.0									
0.00	1.4		0.00	0.0		0.00	0.0		0.00	0.0		0.00	0.0
+1.39	7.2		0.00	0.0		0.00	0.0		0.00	0.0		0.00	0.0
+8.63	3.9	30.24	15.12	58.5		0.00	0.0		0.00	0.0		0.00	0.0
+12.5	4.6	31.37	30.81	142.6		0.00	0.0		0.00	0.0		0.00	0.0
+17.13	8.9	31.99	31.68	282.0		0.00	0.0		0.00	0.0		0.00	0.0
+26.03	1.8					0.00	0.0		0.00	0.0		0.00	0.0
+27.82	2.1					0.00	0.0		0.00	0.0		0.00	0.0
+29.95	3.3					0.00	0.0		0.00	0.0		0.00	0.0
+33.22	6.3					0.00	0.0		0.00	0.0		0.00	0.0
合 計	61.0			483.1			0.0			0.0			0.0

取水施設土工数量計算書 (3次盛土)

NO.1

種 別 番 号	距 離 (m)	盛土(1)			盛土(2)			盛土(3)			盛土(5)		
		断 面 法 長	平 均	数 量 (m <sup>3</sup> )	断 面 法 長	平 均	数 量 (m <sup>2</sup> )	断 面 法 長	平 均	数 量 (m <sup>3</sup> )	断 面 法 長	平 均	数 量 (m <sup>3</sup> )
-5.800	5.8												
0.000	1.4	0.00	0.00	0.0	0.00	0.00	0.0	0.00	0.00	0.0	0.00	0.00	0.0
+1.39	7.2	0.00	0.00	0.0	0.00	0.00	0.0	0.00	0.00	0.0	0.00	0.00	0.0
+8.63	3.9	0.00	0.00	0.0	0.00	0.00	0.0	0.00	0.00	0.0	36.68	18.34	71.0
+12.5	4.6	0.00	0.00	0.0	0.00	0.00	0.0	0.00	0.00	0.0	37.79	37.24	172.4
+17.13	8.9	0.00	0.00	0.0	0.00	0.00	0.0	0.00	0.00	0.0	47.15	42.47	378.0
+26.03	1.8	0.00	0.00	0.0	0.00	0.00	0.0	0.00	0.00	0.0	0.00	23.58	42.2
+27.82	2.1	0.00	0.00	0.0	0.00	0.00	0.0	0.00	0.00	0.0	0.00	0.00	0.0
+29.95	3.3	0.00	0.00	0.0	0.00	0.00	0.0	0.00	0.00	0.0	0.00	0.00	0.0
+33.22	6.3	0.00	0.00	0.0	0.00	0.00	0.0	0.00	0.00	0.0	0.00	0.00	0.0
合 計	45.3			0.0			0.0			0.0			663.6

各 種 数 量 計 算 書  
( 取 水 施 設 工 )

取水施設工 数量集計表

品目	規格	単位	土砂吐工	斜樋工	止水壁	底樋工	フロート取水	係留ポール	取水ホース接続	底樋下流				計
鉄筋コンクリート		m3	0.82	9.23										10.05
型枠		m2	8.20	10.36										18.56
均しコンクリート		m3		1.42										1.42
型枠		m2		1.23										1.23
無筋コンクリート		m3												
型枠		m2												
鉄筋	D13	t	0.407											0.407
目地材	t=10mm	m2												
止水板	CF-200	m		5.40										5.4
〃	CF-300	m												
タールヘルパー	D16	本	6.00											6.0
硬質塩化ビニル管	VPφ20mm	本		21.00										21.0
エラストックフィルター	t=10mm	m2												
空気管	SUSφ50	m		1.32							5箇所	φ114.3	t=35mm	1.3
斜樋管	HPφ400	m		4.83							1箇所	φ267.4	t=35mm	4.8
緊急放流ゲート	φ250	式												
取付管	SUSφ100	m		7.03										7.0
〃	SUSφ250	m		0.20										0.2
土砂吐ゲート	800×800	式												
角落とし	900×600×100	m3	0.05											0.1
ため池栓	φ100	式	1.00											1.0
ガードパイプ	土中式 H=1100	m			(ステンレス)									
張コンクリート工	σck=18N/mm2	m3								1.84	底盤コンクリート			1.8
角フリューム	300	m								4.30				4.3
フロート取水装置		式												
底樋管/巻立	HPφ800	m												
さや管	HPφ350	m												
PE管 直管	φ250	m							4.75					4.7
PE管継手	φ250 ソケット	個							5.00					5.0
PE管継手	曲管φ250×90°	個							2.00					2.0
パイプ支持金物	SUS304	組							2.00					

# 各種計算書

計第 表

NO. 1

名 称 / 規 格	計 算 式	単位数量	延長 箇所	数 量
取水施設工 土砂吐工				
鉄筋コンクリート ボックス		m3		
" 側壁	2.05×0.20×2	m3 0.820		
" 流入部		m3		
" 底版		m3		
" カットオフ		m3		
" ゲート部		m3		
" 階段工		m3		
" 控除 角落し部		m3		
" 控除 ゲート部		m3		
" 控除 底樋管・取水管部		m3		
" 控除 斜樋管部		m3		
" 控除 ため池栓部		m3		
合計		m3 0.820		m3 0.82
型枠 ボックス外側		m2		
" ボックス内側		m2		

## 各種計算書

計第 表

NO. 2

[illegible]

# 各種計算書

計第 表

NO. 3

名 称 / 規 格	計 算 式	単位数量	延長 箇所	数 量
均しコンクリート		m3		m3
均しコン型枠		m2		m2
鉄筋 D13	406.7/1000	t 0.407		t 0.41
ダウエルバー D13	6	本 6.000		本 6.00
無筋コンクリート 管理用階段		m3		m3
〃 型枠		m2		m2
土砂吐ゲート 800×800用	1	式		式
角落し 900×600×100	0.9×0.60×0.10	m3 0.054		m3 0.05
ため池栓 φ 100	1	式 1.000		式 1.00
取付管SUS φ 100		m		m

# 各種計算書

計第 表

NO. 1

名 称 / 規 格	計 算 式	単位数量	延長 箇所	数 量
取水施設工				
斜樋工				
鉄筋コンクリート 上部		m3		
" 下部	$3.88 \times (2.30 + 3.10) / 2$	m3 10.476		
" 調整部		m3		
" 受け台		m3		
" 控除 斜樋管	$-0.235 \times 0.235 \times 3.14 \times 4.827$	m3 -0.837		
" 控除 接続管	$-0.14 \times 0.10 \times 5$	m3 -0.070		
" 控除 空気孔	$-0.03 \times 0.03 \times 3.14 \times 9.389$	m3 -0.027		
" 控除 階段部	$(-0.40 \times 0.20 / 2) \times 0.60 \times 13.0$	m3 -0.312		
" 合計		m3 9.230		m3 9.23
型枠				
上部		m2		
" 下部	$3.88 \times 2$	m2 7.760		
" 調整部		m2		
" 受け台		m2		
" 階段部	$((0.60 \times 0.20) + (0.20 \times 0.40 / 2) \times 2) \times 13$	m2 2.600		
" 合計		m2 10.360		m2 10.36

# 各種計算書

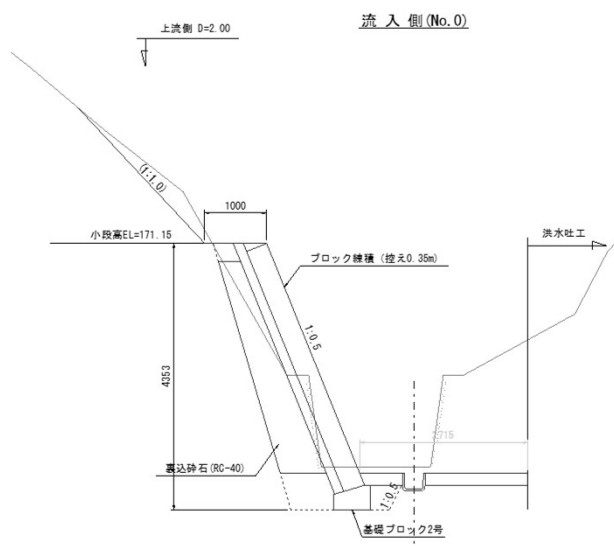
計第 表

NO. 2

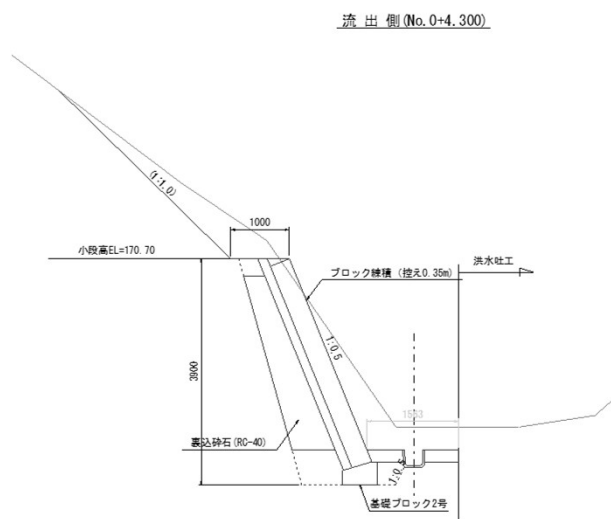
名 称 / 規 格	計 算 式	単位数量	延長 箇所	数 量
均しコンクリート	$(0.49 \times (2.50 + 3.30) / 2)$	m <sup>3</sup> 1.421		m <sup>3</sup> 1.42
均しコン型枠	$0.49 \times 2 + 0.10 \times 2.50$	m <sup>2</sup> 1.230		m <sup>2</sup> 1.23
鉄筋 D13		t		t 0.00
斜樋管HP φ 400	4.827	m 4.827		m 4.83
取付管SUS φ 100	$(0.252 + 0.149 + 1.005) \times 5$	m 7.030		m 7.03
取付管SUS φ 250	0.2	m 0.200		m 0.20
空気管SUS φ 50	1.315	m 1.315		m 1.32
緊急放流ゲート φ 250		式		式 0.00
目地材 10mm		m <sup>2</sup>		m <sup>2</sup> 0.00
止水板 CF-200	5.40	m 5.400		m 5.40
ダウエルバー D16		本		本 0.00
硬質塩化ビニル管 VP φ 20mm	21	本 21.000		本 21.00
ガードパイプ 土中式 H=1100		m		m 0.00
ため池栓 φ 100		式		式 0.00

## 数量計算書

## 張コンクリート工



DL=165, 00



DL=165.00

1箇所当たり

[illegible]

(取水施設工)			延長数量計算書 (1/2)		
底樋管巻立工			底樋管HP φ 800		
		m			m
合 計	0.0	m	合 計	0.0	m
ガードパイプ(土中式 H=1100)			HP φ 350(さや管)		
斜樋 上部	10.0	m	底樋巻き立て内		m
合 計	10.0	m	合 計	0.0	m

[illegible]

数 量 計 算 書  
( 工事用道路2号 )

数量集計表（工事用道路2号）

[illegible]

工事用道路2号 数量集計表

[illegible]





工事用道路2号

# 数量計算書

No. 3

[illegible]

